



ประกาศกรมชลประทาน

เรื่อง กำหนดเขตที่ดินในท้องที่ตำบลหนองบ่อ อำเภอนาแก จังหวัดนครพนม
ให้เป็นเขตการจัดระบบน้ำเพื่อเกษตรกรรม
พ.ศ. ๒๕๖๕

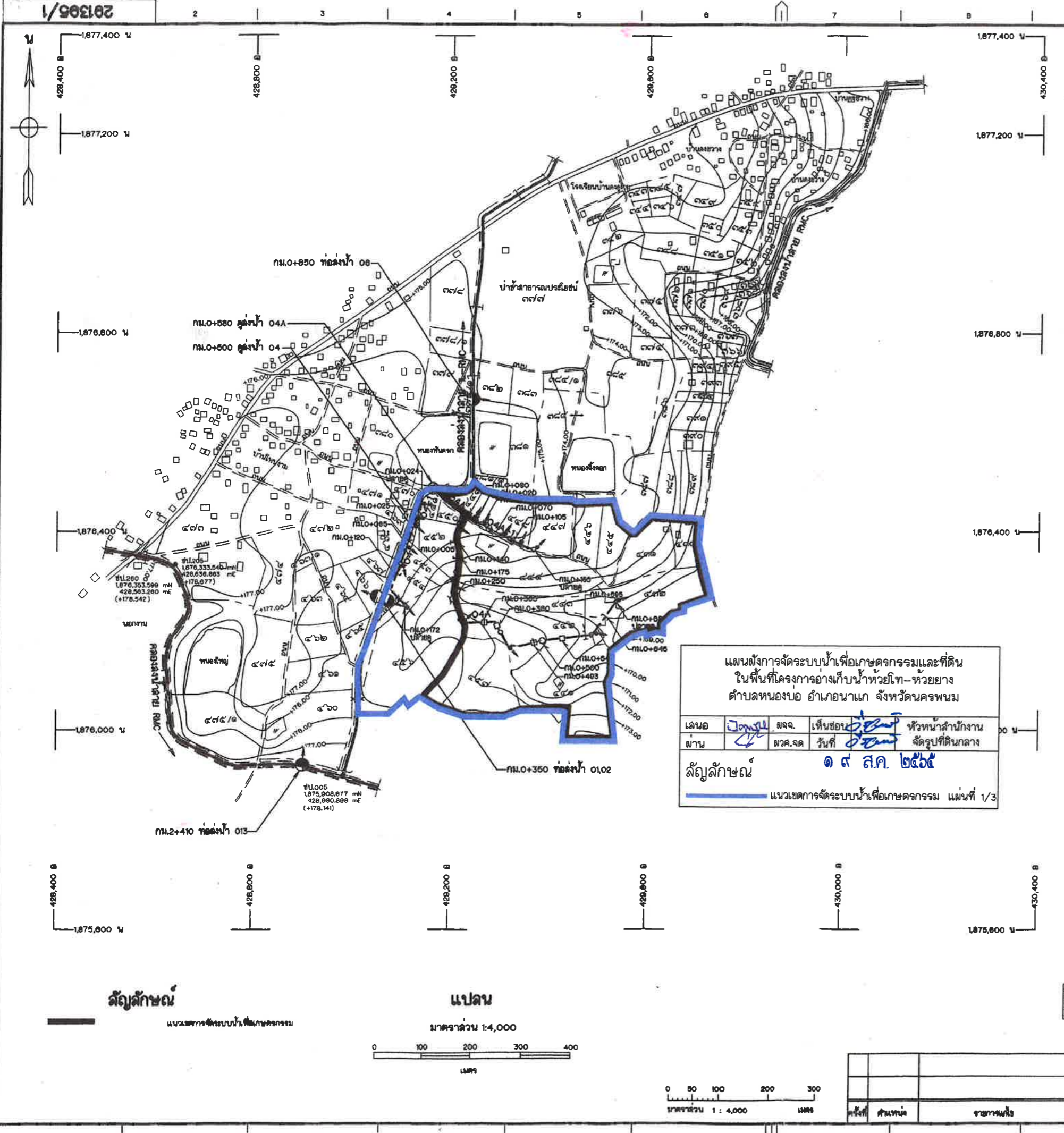
ด้วยสำนักงานจัดรูปที่ดินกลางได้พิจารณาให้ความเห็นชอบแผนผังการจัดระบบน้ำ
เพื่อเกษตรกรรม ในเขตท้องที่ตำบลหนองบ่อ อำเภอนาแก จังหวัดนครพนม เนื้อที่ประมาณ ๕๕๗ ไร่

อาศัยอำนาจตามความในมาตรา ๒๓ แห่งพระราชบัญญัติจัดรูปที่ดินเพื่อเกษตรกรรม พ.ศ. ๒๕๕๘
จึงกำหนดให้ท้องที่ตำบลหนองบ่อ อำเภอนาแก จังหวัดนครพนม เป็นเขตการจัดระบบน้ำเพื่อเกษตรกรรม
ตามแผนผังการจัดระบบน้ำเพื่อเกษตรกรรมและที่ดินภายในแนวเขตแนบท้ายประกาศนี้

ประกาศ ณ วันที่ ๖ กันยายน พ.ศ. ๒๕๖๕

(นายประพิศ จันทร์มา)

อธิบดีกรมชลประทาน



แผนผังโครงการจัดการระบบน้ำเพื่อเกษตรกรรมและที่ดิน
ในพื้นที่โครงการอ่างเก็บน้ำห้วยโท-ห้วยยาง
ตำบลหนองบ่อ อำเภอหนองน้ำแก้ว จังหวัดนครพนม

วันที่ ๑๙ ส.ค. ๒๕๖๕

สัญญาลักษณะ

แนวเขตโครงการจัดการระบบน้ำเพื่อเกษตรกรรม แผนที่ 1/3

เลขที่ ๑๖๗/๑ ม.๑๑.๑ เห็นชอบ ๑๕/๗/๖๕ หัวหน้าสำนักงาน
งาน มวค.๑๑ วันที่ ๑๕/๗/๖๕ จัดรูปที่ดินกลาง

สัญญาลักษณะ

แนวเขตโครงการจัดการระบบน้ำเพื่อเกษตรกรรม

แปลน

มาตราส่วน 1:4,000

มาตรา 0 100 200 300 400 เมตร

- แบบประกอบ**
- สัญญาลักษณะแยกข้อ
 - หมายเหตุทั่วไป
 - มาตรฐานคูน้ำ
 - รูปตัดตามยาวคูน้ำ

- แบบหมายเลข**
- กฎกระทรวง ๒๕๖๒-๑๐๑
 - กฎกระทรวง ๒๕๖๒-๑๐๒
 - กฎกระทรวง ๒๕๖๒-๑๐๓,๐๐๔,๐๐๕
 - ๒๕๖๒/๑



อาคาร	แบบ หมายเลข	จำนวน	
		คลองน้ำสาย 1-RMC	O4 O4A
NEW FARM TURNOUT	๒๕๖๐๗	-	-
อาคารหอพักชุมชนแบบที่ 1	กฎกระทรวง ๒๕๖๒-๐๑-๐๐๖	-	-
อาคารหอพักชุมชนแบบที่ 2	กฎกระทรวง ๒๕๖๒-๐๑-๐๐๗	1	1
อาคารหอพักชุมชนแบบที่ 3	กฎกระทรวง ๒๕๖๒-๐๑-๐๐๘	-	-
อาคารหอพักชุมชนแบบที่ 4	กฎกระทรวง ๒๕๖๒-๐๑-๐๐๙	-	-
อาคารหอพักชุมชนแบบที่ 5	กฎกระทรวง ๒๕๖๒-๐๑-๐๔๐,๐๔๑	-	-
อาคารที่พักแบบที่ 1	กฎกระทรวง ๒๕๖๒-๐๑-๐๑๐	1	-
อาคารที่พักแบบที่ 2	กฎกระทรวง ๒๕๖๒-๐๑-๐๑๑	-	-
อาคารหอพักคนพักแบบที่ 1	กฎกระทรวง ๒๕๖๒-๐๑-๐๑๒	-	-
อาคารหอพักคนพักแบบที่ 2	กฎกระทรวง ๒๕๖๒-๐๑-๐๑๓,๐๑๔	-	-
อาคารหอพักคนพักแบบที่ ๑	กฎกระทรวง ๒๕๖๒-๐๑-๐๑๕	-	1
อาคารที่พักแบบที่ 1	กฎกระทรวง ๒๕๖๒-๐๑-๐๑๖	1	3
อาคารที่พักแบบที่ 2	กฎกระทรวง ๒๕๖๒-๐๑-๐๑๗	-	-
อาคารเขื่อนลาดหน้า	กฎกระทรวง ๒๕๖๒-๐๑-๐๑๘	-	2
อาคารเขื่อนลาดหน้า	กฎกระทรวง ๒๕๖๒-๐๑-๐๑๙	-	2
อาคารเขื่อนลาดหน้า	กฎกระทรวง ๒๕๖๒-๐๑-๐๒๐	-	-
อาคารเขื่อนลาดหน้า	กฎกระทรวง ๒๕๖๒-๐๑-๐๒๑,๐๒๒	-	-
อาคารเขื่อนลาดหน้า	กฎกระทรวง ๒๕๖๒-๐๑-๐๒๓	2	2
อาคารเขื่อนลาดหน้า	กฎกระทรวง ๒๕๖๒-๐๑-๐๒๔	-	-
อาคารเขื่อนลาดหน้า	กฎกระทรวง ๒๕๖๒-๐๑-๐๒๕,๐๒๖	-	-
อาคารเขื่อนลาดหน้า	กฎกระทรวง ๒๕๖๒-๐๑-๐๒๗,๐๒๘,๐๒๙	-	-
อาคารเขื่อนลาดหน้า	กฎกระทรวง ๒๕๖๒-๐๑-๐๓๐	6	12
อาคารเขื่อนลาดหน้า	กฎกระทรวง ๒๕๖๒-๐๑-๐๓๑	-	-
อาคารเขื่อนลาดหน้า	กฎกระทรวง ๒๕๖๒-๐๑-๐๓๒	-	-
อาคารเขื่อนลาดหน้า	กฎกระทรวง ๒๕๖๒-๐๑-๐๓๓	-	-
อาคารเขื่อนลาดหน้า	กฎกระทรวง ๒๕๖๒-๐๑-๐๓๔	-	-
อาคารเขื่อนลาดหน้า	กฎกระทรวง ๒๕๖๒-๐๑-๐๓๕	-	-
อาคารเขื่อนลาดหน้า	กฎกระทรวง ๒๕๖๒-๐๑-๐๓๖	-	2
อาคารเขื่อนลาดหน้า	กฎกระทรวง ๒๕๖๒-๐๑-๐๓๗	-	-
อาคารเขื่อนลาดหน้า	กฎกระทรวง ๒๕๖๒-๐๑-๐๓๘	-	-

คลองน้ำ	กม.	คูน้ำ	พื้นที่ทั้งหมด (ไร่)	พื้นที่คูน้ำ (ไร่)
คลองน้ำสาย RMC	2+410	๗๘013	90	-
	0+350	๗๘01	33	-
	0+350	๗๘02	๑	-
คลองน้ำสาย 1-RMC	0+500	O4	36	36
	0+580	O4A	1๗8	119
	0+๕๕๐	๗๘๐๒	1๕1	-
รวม			436	1๕5

หมายเหตุ

- ขอรับ (จ.น.บ.) และสัญญา (กำหนดให้เป็นแบบ) ระยะทางเป็นกิโลเมตร นอกชายฝั่งและยังเป็นอาชญา
- หลังจากตรวจสอบและรายละเอียดจากงานแนวคูน้ำแล้วจะดำเนินการจัดทำร่างแบบและจัดระบบน้ำเพื่อเกษตรกรรมที่ ๑๐ วันที่ ๒๓.๑๗.๖๕ วันที่ ๒ พฤศจิกายน ๒๕๖๕

แบบแผนที่ใช้แทนแบบหมายเลข 201395

กรมชลประทาน
โครงการอ่างเก็บน้ำห้วยโท
อ.นาแก จ.นครพนม
คูน้ำ O4,O4A(1L-RMC)
ท่อส่งน้ำ O13(RMC),O1,O2,O6(1L-RMC)

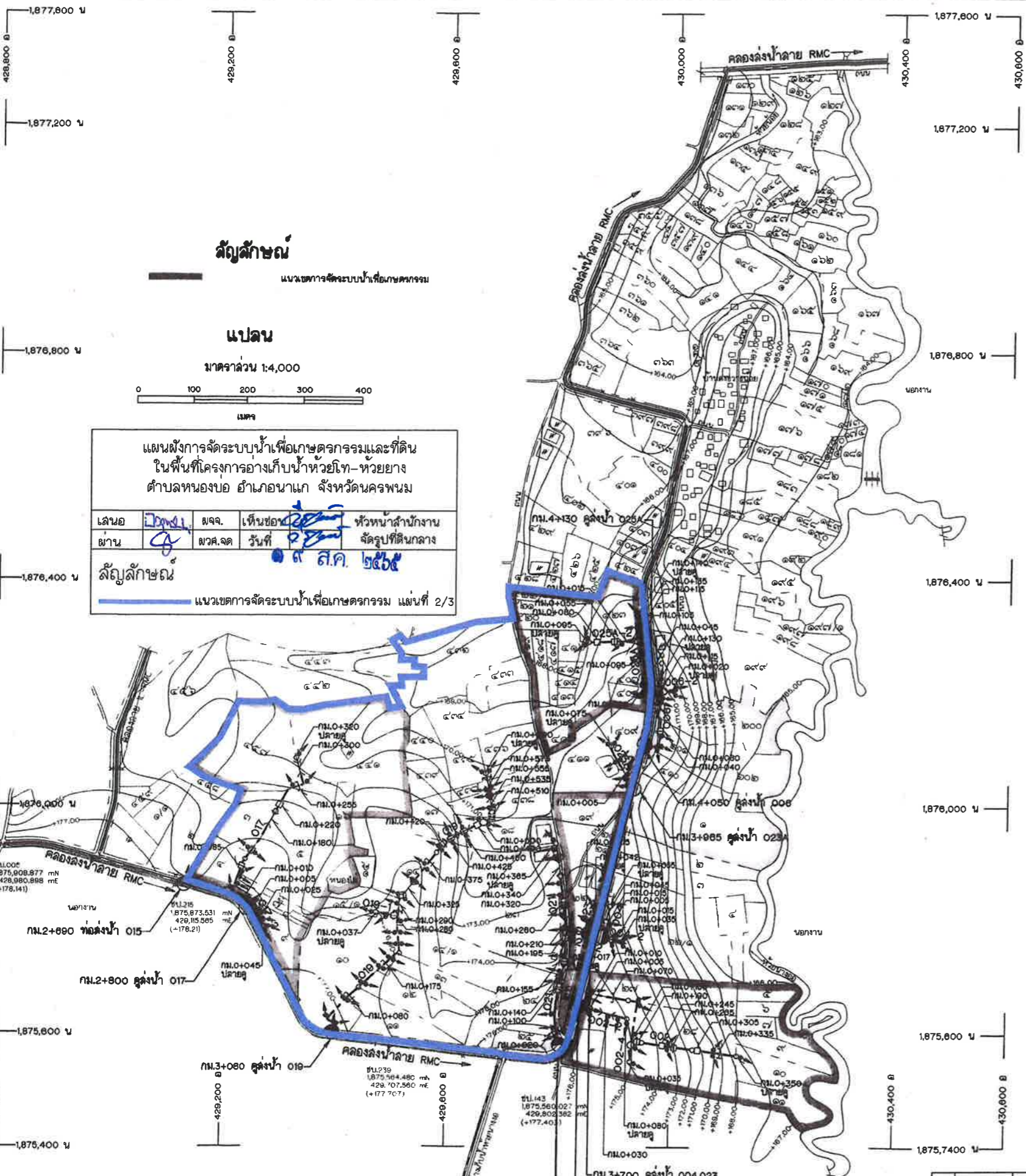
แปลน

ออกแบบ	๑๘	เลข	๑๘	๑๘
เขียน	๑๘	เลข	๑๘	๑๘
ตรวจ	๑๘	เลข	๑๘	๑๘

วันที่ ๒๕/๗/๖๕

สัญญา ๒๕๖๒/๑

201395/1



สัญลักษณ์

แนวเขตการกระจายน้ำเพื่อเกษตรกรรม

แปลน

ขนาดรวม 1:4,000

0 100 200 300 400 เมตร

แผนผังการกระจายน้ำเพื่อเกษตรกรรมและที่ดินในพื้นที่โครงการอ่างเก็บน้ำห้วยโท-ห้วยยาง ตำบลหนองบ่อ อำเภอโนนสูง จังหวัดนครราชสีมา

เส้น	สีน้ำเงิน	ม.จ.	เห็นชอบ	หัวหน้าสำนักงาน
บ้าน	สีน้ำเงิน	มว.จ.ด	วันที่	จัดรูปที่ดินกลาง

สัญลักษณ์

แนวเขตการกระจายน้ำเพื่อเกษตรกรรม แผนที่ 2/3



อาคาร	แบบ หมายเลข	จำนวน									
		คลองส่งน้ำสาย RMC									
		002	004	006	017	019	021	023	023A	025A	
NEW FARM TURNOUT	B5507	-	-	-	-	-	-	-	-	1	1
อาคารหอพักผู้ดูแลแบบที่ 1	มฐ06-01-006	1	-	-	-	-	-	-	-	-	-
อาคารหอพักผู้ดูแลแบบที่ 2	มฐ06-01-007	1	1	1	1	1	-	1	-	-	1
อาคารหอพักผู้ดูแลแบบที่ 3	มฐ06-01-008	-	-	-	-	-	-	-	-	-	-
อาคารหอพักผู้ดูแลแบบที่ 4	มฐ06-01-009	-	-	-	-	-	-	-	-	-	-
อาคารหอพักผู้ดูแลแบบที่ 5	มฐ06-01-040,041	-	-	-	-	-	-	-	-	-	-
อาคารคาน้ำแบบที่ 1	มฐ06-01-010	1	1	-	1	-	-	1	-	-	1
อาคารคาน้ำแบบที่ 2	มฐ06-01-011	-	-	-	-	-	-	-	-	-	-
อาคารหอพักคนทอน้ำแบบที่ 1	มฐ06-01-012	-	-	-	-	-	-	-	-	-	-
อาคารหอพักคนทอน้ำแบบที่ 2	มฐ06-01-013,014	-	-	-	-	-	-	-	-	-	-
อาคารหอพักคนทอน้ำประคืบ	มฐ06-01-015	-	1	1	-	-	1	-	-	-	2
อาคารน้ำคาน้ำแบบที่ 1	มฐ06-01-016	2	-	-	2	5	2	-	-	-	1
อาคารน้ำคาน้ำแบบที่ 2	มฐ06-01-017	-	-	-	-	-	-	-	-	-	-
อาคารเปลี่ยนขนาดทางน้ำ	มฐ06-01-018	2	-	1	1	1	1	-	-	-	1
อาคารเปลี่ยนขนาดทางน้ำ	มฐ06-01-019	2	-	1	1	1	1	-	-	-	1
อาคารหอพักคนทอน้ำ	มฐ06-01-020	-	-	-	-	-	1	1	-	-	-
อาคารหอพักคนทอน้ำ	มฐ06-01-021,022	-	-	-	-	-	-	-	-	-	-
อาคารหอพักคนทอน้ำ	มฐ06-01-023	1	2	-	2	7	3	-	-	1	3
อาคารคาน้ำแบบที่ 1	มฐ06-01-024	-	-	-	-	-	-	-	-	-	-
อาคารคาน้ำแบบที่ 2	มฐ06-01-025,026	-	-	-	-	-	-	-	-	-	-
อาคารคาน้ำแบบที่ 1	มฐ06-01-027,028,029	-	-	-	-	-	-	-	-	-	-
อาคารคาน้ำแบบที่ 2	มฐ06-01-027,028,029	-	-	-	-	-	-	-	-	-	-
อาคารคาน้ำแบบที่ 1	มฐ06-01-030	16	8	8	12	36	14	4	6	6	6
อาคารคาน้ำแบบที่ 1	มฐ06-01-031	-	-	-	2	4	-	-	-	-	-
อาคารคาน้ำแบบที่ 1	มฐ06-01-032	-	-	-	-	-	-	-	-	-	-
อาคารคาน้ำแบบที่ 1	มฐ06-01-033	-	-	-	-	-	-	-	-	-	-
อาคารคาน้ำแบบที่ 1	มฐ06-01-036	-	-	-	-	-	-	-	-	-	-

คลองส่งน้ำ	กม.	จุดน้ำ	พื้นที่ที่รับน้ำ (ไร่)	พื้นที่ส่งน้ำ (ไร่)
คลองส่งน้ำสาย RMC	2+800	ท8015	58	-
	2+800	017	73	72
	3+080	019	120	108
	3+500	021	35	34
	3+575	002	54	49
	3+700	004	38	35
	3+700	023	15	15
	3+865	023A	11	11
	4+050	006	224	50
	4+130	025A	80	32
รวม			710	406

หมายเหตุ

- จะดับ (จ.ท.ก.) และปิดทาง กำนันผู้รับน้ำเป็นระยะ ระยะทางเป็นกิโลเมตร นอกจากแสดงไว้เป็นตาราง
- ขอสงวนลิขสิทธิ์และรายละเอียดตามแนวเขตการกระจายน้ำได้จากการสำรวจที่ดินและจัดระบบน้ำเพื่อเกษตรกรรมที่ 10 ที่ ๑๙๓.1777/2564 วันที่ 2 พฤศจิกายน 2564

แบบประกอบ

- สัญลักษณ์และอักษรย่อ
- หมายเหตุทั่วไป
- มาตรฐานจุดน้ำ
- รูปตัดตามยาวจุดน้ำ

แบบหมายเลข

- มฐ06-01-001
- มฐ06-01-002
- มฐ06-01-003,004,005
- 29197/1



แบบแผนที่ใช้แทนแบบหมายเลข 291399

กรมชลประทาน

โครงการอ่างเก็บน้ำห้วยโท

อ.โนนสูง จ.นครราชสีมา

จุดน้ำ 002,004,006,017,019,021,023, 023A,025A,ท8015

คลองส่งน้ำสาย RMC

แปลน

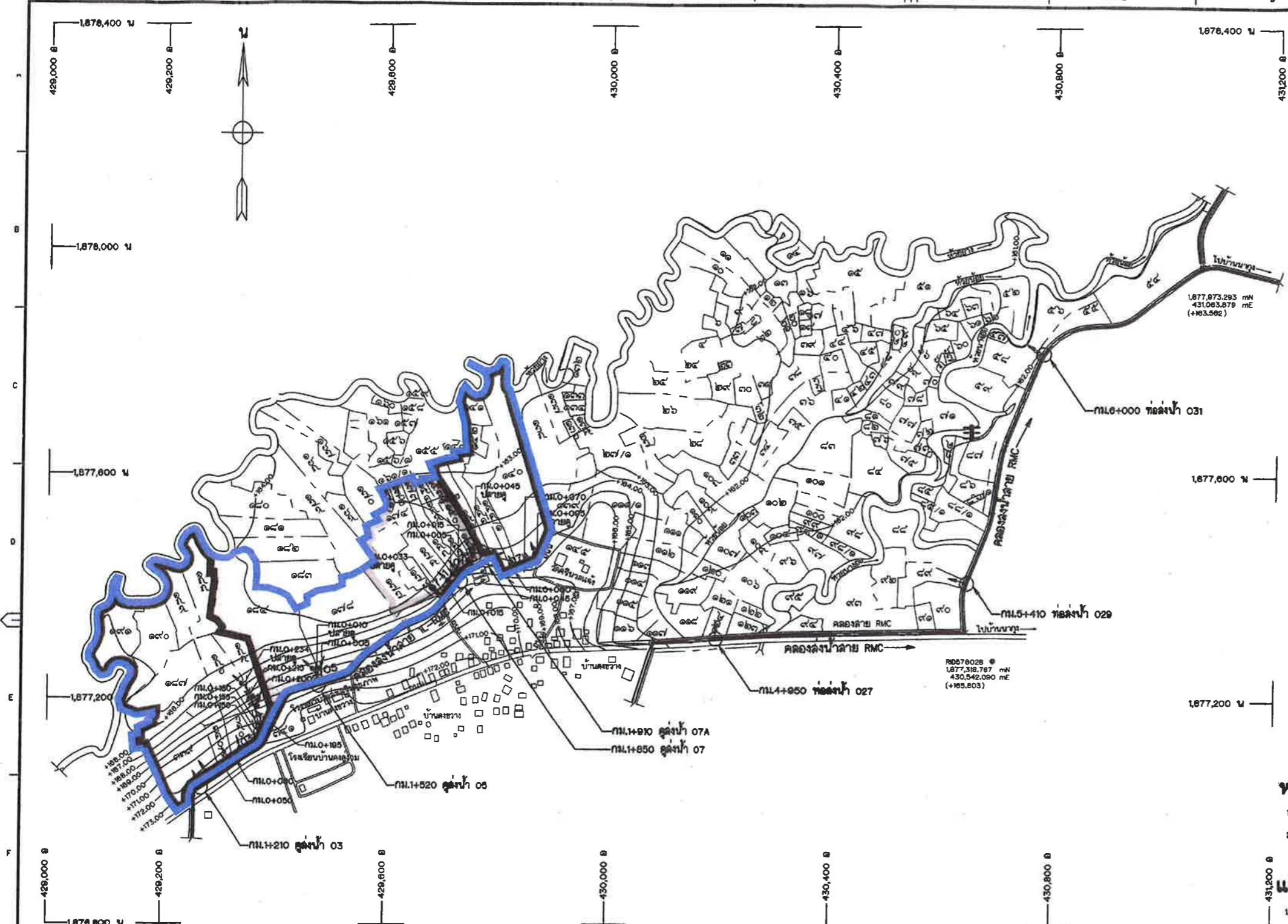
ออกแบบ	เสนอ	ตรวจ	อนุมัติ
เขียน	สถาป	ตรวจ	อนุมัติ
สถาป	เขียน	ตรวจ	อนุมัติ
ตรวจ	อนุมัติ	ตรวจ	อนุมัติ

วันที่ 291399/1

วันที่	ตำแหน่ง	รายการ	วันที่	ตรวจ	สถาป	อนุมัติ

สำนักชลประทานที่ 10 นครราชสีมา

วันที่ 291399/1



อาคาร	แบบ หมายเลข	จำนวน			
		คลองลำน้ำสาย 1-RMC			
		03	05	07	07A
NEW FARM TURNOUT	185507	-	-	-	1
อาคารท่อน้ำท่อขนาด 1	มฐ06-01-006	-	-	-	-
อาคารท่อน้ำท่อขนาด 2	มฐ06-01-007	-	-	1	-
อาคารท่อน้ำท่อขนาด 3	มฐ06-01-008	-	-	-	-
อาคารท่อน้ำท่อขนาด 4	มฐ06-01-009	-	-	-	-
อาคารท่อน้ำท่อขนาด 5	มฐ06-01-040,041	-	-	-	-
อาคารท่อน้ำแบบที่ 1	มฐ06-01-010	-	1	2	-
อาคารท่อน้ำแบบที่ 2	มฐ06-01-011	-	-	-	-
อาคารท่อลดขนาดท่อน้ำแบบที่ 1	มฐ06-01-012	-	-	-	-
อาคารท่อลดขนาดท่อน้ำแบบที่ 2	มฐ06-01-013,014	-	-	-	-
อาคารท่อลดขนาดท่อน้ำระดับ	มฐ06-01-018	2	-	-	-
อาคารน้ำตกท่อน้ำแบบที่ 1	มฐ06-01-019	1	-	-	1
อาคารน้ำตกท่อน้ำแบบที่ 2	มฐ06-01-017	-	-	-	-
อาคารเปลี่ยนสภาพท่อน้ำ	มฐ06-01-018	1	-	-	-
อาคารเปลี่ยนสภาพท่อน้ำ	มฐ06-01-019	1	-	-	-
อาคารท่อลดขนาด	มฐ06-01-020	1	-	-	-
อาคารท่อลดขนาดทางลง	มฐ06-01-021,022	-	-	-	-
อาคารท่อลดขนาดทางขึ้น	มฐ06-01-023	2	-	-	1
อาคารถนนที่ทางข้าม	มฐ06-01-024	-	-	-	-
อาคารสะพานแบบที่ 1	มฐ06-01-025,029	-	-	-	-
อาคารสะพานแบบที่ 2	มฐ06-01-027,028,029	-	-	-	-
อาคารท่อน้ำบ้านแปลงใจนา	มฐ06-01-030	6	2	5	3
อาคารท่อน้ำบ้านแปลงใจนาในฤดูน้ำหลาก	มฐ06-01-031	-	-	-	-
อาคารท่อน้ำบ้านแปลงใจนาลดระดับ	มฐ06-01-032	-	-	-	-
อาคารท่อน้ำบ้านแปลงใจนาลดระดับ	มฐ06-01-033	-	-	-	-
อาคารท่อน้ำบ้านแปลงใจนาลดขนาดลดระดับ	มฐ06-01-034	-	-	-	-
อาคารระบายน้ำ	มฐ06-01-035	-	-	-	-
อาคารระบายน้ำแบบที่ 1	มฐ06-01-036	-	-	-	1
อาคารระบายน้ำแบบที่ 2	มฐ06-01-037	-	-	-	-
อาคารระบายน้ำแบบที่ 3	มฐ06-01-038	-	-	-	-

คลองลำน้ำ	กม.	จุดน้ำ	พื้นที่ทั้งหมด (ไร่)	พื้นที่ส่งน้ำ (ไร่)
คลองลำน้ำสาย RMC	4+050	ท่อน้ำ 027	77	-
	5+410	ท่อน้ำ 029	27	-
	6+000	ท่อน้ำ 031	37	-
คลองลำน้ำสาย 1-RMC	1+210	03	85	83
	1+520	05	57	29
	1+850	07	53	21
	1+910	07A	28	27
	รวม		334	130

หมายเหตุ

1. วัสดุ (ส.ก.บ.) และติดตั้ง กำหนดไว้เป็นมาตรฐาน ระยะเวลาเป็นปีและเมตร นอกจากรวมค่าวัสดุเป็นค่าอื่น
2. งบสำรวจระดับและรายละเอียดค่าตามแบบวิธีมาตรฐานได้จัดทำรายงานจัดรูปที่ดินและระบบน้ำเพื่อโครงการรวมที่ 10 ที่ 29.13/48 วันที่ 10 กันยายน 2561

แบบประกอบ

1. สัญญีก่อสร้างและติดตั้ง
2. หมายแสดงที่ดิน
3. มาตรฐานส่งน้ำ
4. รูปตัดตามเขตรูปร่าง

แบบหมายเลข

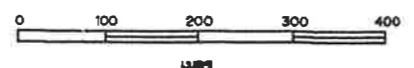
- มฐ06-01-001
- มฐ06-01-002
- มฐ06-01-003,004,005
- 291406/1, 291407/1

สัญลักษณ์

แนวเขตการจัดระบบน้ำเพื่อเกษตรกรรม

แปลน

มาตราส่วน 1:4,000



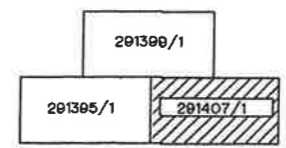
แผนผังการจัดระบบน้ำเพื่อเกษตรกรรมและที่ดิน
ในพื้นที่โครงการอ่างเก็บน้ำห้วยโท-ห้วยยาง
ตำบลหนองบอ อำเภอนาแก จังหวัดนครพนม

เลขที่	มจจ.	เห็นชอบ	หัวหน้าสำนักงาน
สถาน	มวค.จต	วันที่	จัดรูปที่ดินกลาง

สัญลักษณ์

แนวเขตการจัดระบบน้ำเพื่อเกษตรกรรม แผนที่ 3/3

ลารับรู้แบบ



ตำแหน่ง	ชื่อ	วันที่	ตำแหน่ง	ชื่อ	วันที่
ผู้จัดทำ	สมชาย ใจดี	2561	ผู้ตรวจสอบ	สมชาย ใจดี	2561
ผู้ควบคุม	สมชาย ใจดี	2561	ผู้ตรวจสอบ	สมชาย ใจดี	2561

จำนวนเงินงบประมาณและค่าก่อสร้าง 21,138,855 บาท

สัญญาฉบับที่ 291398/1 และ 291407/1

291407/1