



ประกาศกรมชลประทาน

เรื่อง กำหนดเขตที่ดินในท้องที่ตำบลป่าแดด อำเภอป่าแดด จังหวัดเชียงราย
ให้เป็นเขตการจัดระบบน้ำเพื่อเกษตรกรรม
พ.ศ. ๒๕๖๔

ด้วยสำนักงานจัดรูปที่ดินกลางได้พิจารณาให้ความเห็นชอบแผนผังการจัดระบบน้ำ
เพื่อเกษตรกรรม ในเขตท้องที่ตำบลป่าแดด อำเภอป่าแดด จังหวัดเชียงราย เนื้อที่ประมาณ ๖,๔๑๐ ไร่

อาศัยอำนาจตามความในมาตรา ๒๓ แห่งพระราชบัญญัติจัดรูปที่ดินเพื่อเกษตรกรรม
พ.ศ. ๒๕๕๘ จึงกำหนดให้ท้องที่ตำบลป่าแดด อำเภอป่าแดด จังหวัดเชียงราย เป็นเขตการจัดระบบน้ำ
เพื่อเกษตรกรรม ตามแผนผังการจัดระบบน้ำเพื่อเกษตรกรรมและที่ดิน ภายในแนวเขตแนบท้ายประกาศนี้

ประกาศ ณ วันที่ ๒ พฤศจิกายน พ.ศ. ๒๕๖๔

(นายประพิศ จันทร์มา)
อธิบดีกรมชลประทาน

สารบัญแบบ

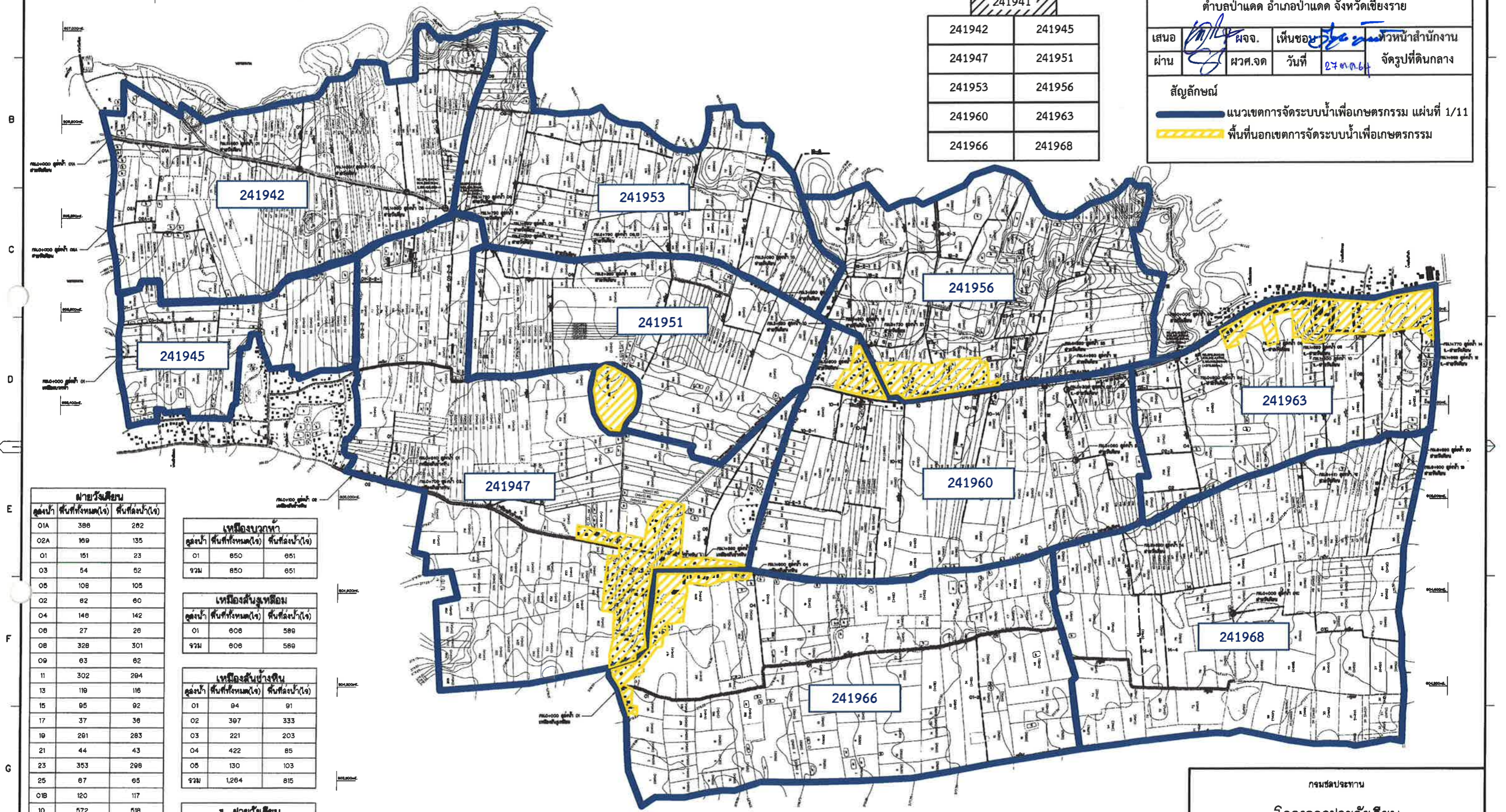
241941	
241942	241945
241947	241951
241953	241956
241960	241963
241966	241968

แผนผังการจัดระบบน้ำเพื่อเกษตรกรรมและที่ดิน
งานจัดระบบน้ำโครงการฝายวังเคียน
ตำบลป่าแดด อำเภอป่าแดด จังหวัดเชียงราย

เสนอ	ผจจ.	เห็นชอบ	หัวหน้าสำนักงาน
ผ่าน	ผวศ.จต	วันที่ 27 ต.ค. 64	จัดรูปที่ดินกลาง

สัญลักษณ์

- แนวเขตการจัดระบบน้ำเพื่อเกษตรกรรม แผนที่ 1/11
- พื้นที่นอกเขตการจัดระบบน้ำเพื่อเกษตรกรรม



ฝายวังเคียน

จุดง่า	พื้นที่ทั้งหมด(ไร่)	พื้นที่ลงน้ำ(ไร่)
01A	386	282
02A	169	135
01	151	23
03	54	52
05	108	105
02	62	60
04	148	142
06	27	26
08	328	301
09	63	62
11	302	284
13	119	116
15	95	92
17	37	36
19	261	263
21	44	43
23	353	296
25	67	65
01B	120	117
10	572	518
12	105	102
27	41	40
29	77	74
14	424	304
16	161	24
18	32	31
20	30	28
01C	370	258
รวม	4,734	3,892

เหมืองบวกท่า

จุดง่า	พื้นที่ทั้งหมด(ไร่)	พื้นที่ลงน้ำ(ไร่)
01	650	651
รวม	650	651

เหมืองคันงาหมื่น

จุดง่า	พื้นที่ทั้งหมด(ไร่)	พื้นที่ลงน้ำ(ไร่)
01	606	589
รวม	606	589

เหมืองคันข้างหิน

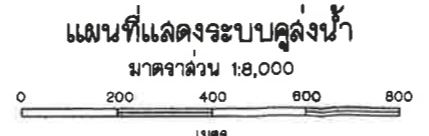
จุดง่า	พื้นที่ทั้งหมด(ไร่)	พื้นที่ลงน้ำ(ไร่)
01	84	91
02	397	333
03	221	203
04	422	85
05	130	103
รวม	1,254	815

ฝายวังเคียน

จุดง่า	พื้นที่ทั้งหมด(ไร่)	พื้นที่ลงน้ำ(ไร่)
02	87	83
04	165	161
06	141	111
08	49	48
10	15	15
12	54	30
14	15	15
รวม	526	463

ออกแบบปีงบประมาณ 2555

พื้นที่ทั้งหมด(ไร่)	พื้นที่ลงน้ำ(ไร่)
7,980	6,410



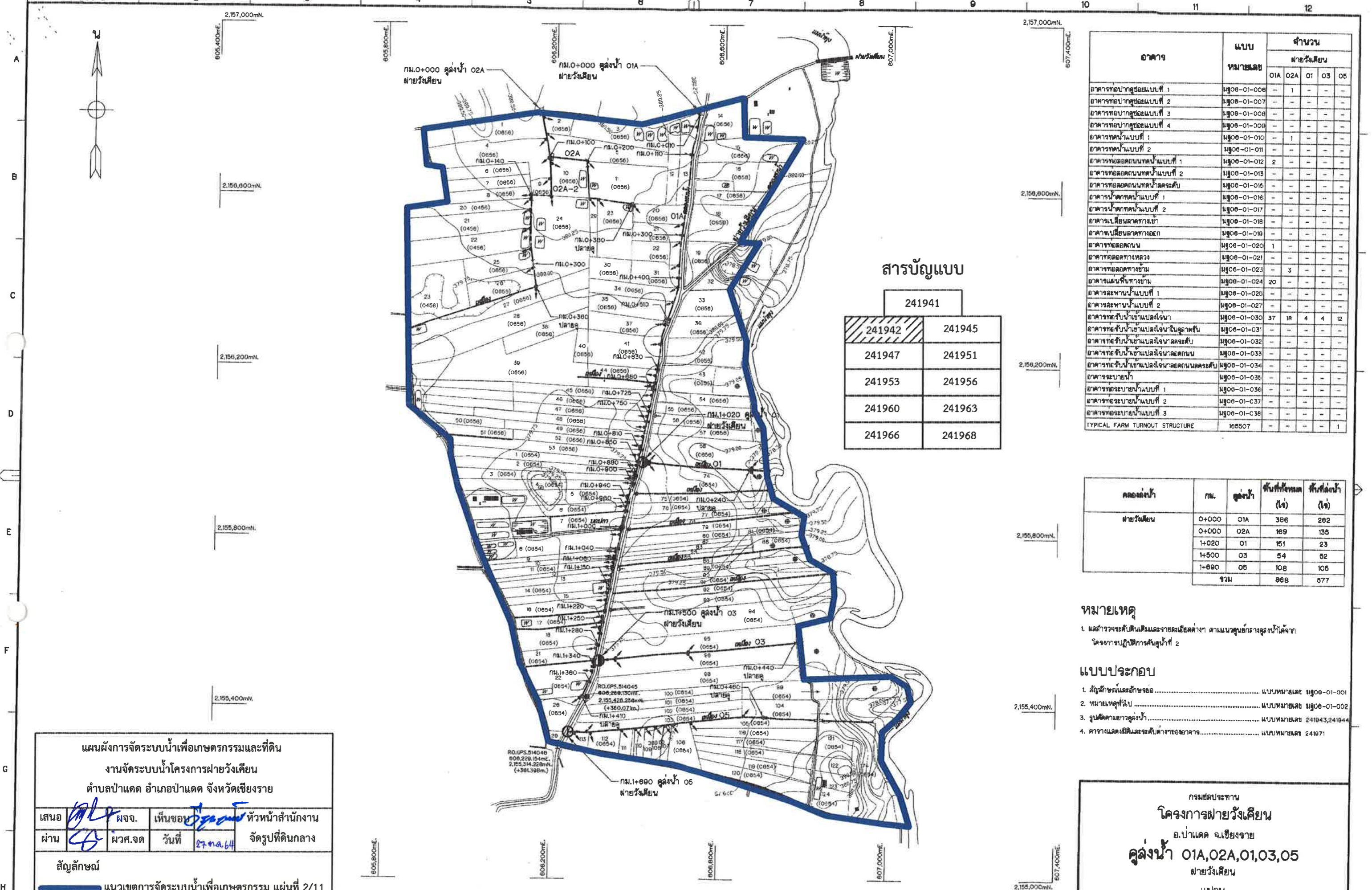
กรมชลประทาน
โครงการฝายวังเคียน
อ.ป่าแดด จ.เชียงราย
แผนที่แสดงระบบคลองน้ำ

ออกแบบ	เสนอ	ตรวจสอบ	กต.อน.
เขียน	ผ่าน	เห็นชอบ	กต.อน.
ตรวจ	อนุมัติ	อนุมัติ	ผ.อ.บ.
ตรวจ	อนุมัติ	อนุมัติ	ผ.อ.บ.

คำนำหน้าแบบวิศวกรรมและสถาปัตยกรรม 27.ค.ค.55
กรรมการออกแบบและจัดรูปที่ดิน : วันที่

241941

คำสั่ง	ตำแหน่ง	รายการงาน	วันที่	ตรวจ	ผ่าน	อนุมัติ



สารบัญแบบ

241941	
241942	241945
241947	241951
241953	241956
241960	241963
241966	241968

อาคาร	แบบ หมายเลข	จำนวน				
		O1A	O2A	O1	O3	O5
อาคารท่อปากซอยแบบที่ 1	มฐ08-01-006	-	1	-	-	-
อาคารท่อปากซอยแบบที่ 2	มฐ08-01-007	-	-	-	-	-
อาคารท่อปากซอยแบบที่ 3	มฐ08-01-008	-	-	-	-	-
อาคารท่อปากซอยแบบที่ 4	มฐ08-01-009	-	-	-	-	-
อาคารท่อน้ำแบบที่ 1	มฐ08-01-010	-	1	-	-	-
อาคารท่อน้ำแบบที่ 2	มฐ08-01-011	-	-	-	-	-
อาคารท่อลดถนนแบบที่ 1	มฐ08-01-012	2	-	-	-	-
อาคารท่อลดถนนแบบที่ 2	มฐ08-01-013	-	-	-	-	-
อาคารท่อลดถนนลาดระดับ	มฐ08-01-015	-	-	-	-	-
อาคารน้ำคาน้ำแบบที่ 1	มฐ08-01-016	-	-	-	-	-
อาคารน้ำคาน้ำแบบที่ 2	มฐ08-01-017	-	-	-	-	-
อาคารเปลี่ยนลาดทางเข้า	มฐ08-01-018	-	-	-	-	-
อาคารเปลี่ยนลาดทางออก	มฐ08-01-019	-	-	-	-	-
อาคารท่อลดถนน	มฐ08-01-020	1	-	-	-	-
อาคารท่อลดทางหลวง	มฐ08-01-021	-	-	-	-	-
อาคารท่อลดทางข้าม	มฐ08-01-023	-	3	-	-	-
อาคารแผ่นหินทางข้าม	มฐ08-01-024	20	-	-	-	-
อาคารสะพานน้ำแบบที่ 1	มฐ08-01-025	-	-	-	-	-
อาคารสะพานน้ำแบบที่ 2	มฐ08-01-027	-	-	-	-	-
อาคารท่อรับน้ำเข้าแปลงไรนา	มฐ08-01-030	37	18	4	4	12
อาคารท่อรับน้ำเข้าแปลงไรนาในลาดชัน	มฐ08-01-031	-	-	-	-	-
อาคารท่อรับน้ำเข้าแปลงไรนาลาดระดับ	มฐ08-01-032	-	-	-	-	-
อาคารท่อรับน้ำเข้าแปลงไรนาลดถนน	มฐ08-01-033	-	-	-	-	-
อาคารท่อรับน้ำเข้าแปลงไรนาลดถนนลาดระดับ	มฐ08-01-034	-	-	-	-	-
อาคารระบายน้ำ	มฐ08-01-035	-	-	-	-	-
อาคารระบายน้ำแบบที่ 1	มฐ08-01-036	-	-	-	-	-
อาคารระบายน้ำแบบที่ 2	มฐ08-01-037	-	-	-	-	-
อาคารระบายน้ำแบบที่ 3	มฐ08-01-038	-	-	-	-	-
TYPICAL FARM TURNOUT STRUCTURE	185507	-	-	-	-	1

คลองส่งน้ำ	กม.	คูส่งน้ำ	พื้นที่ทั้งหมด (ไร่)	พื้นที่ส่งน้ำ (ไร่)
สายวังเคียน	0+000	O1A	386	282
	0+000	O2A	169	135
	1+020	O1	151	23
	1+500	O3	54	52
	1+880	O5	108	105
รวม			868	577

หมายเหตุ

- ผลสำรวจระดับดินและรายละเอียดต่างๆ ตามแนวศูนย์รังวัดส่งน้ำได้จากโครงการปฏิบัติการส่งน้ำที่ 2

แบบประกอบ

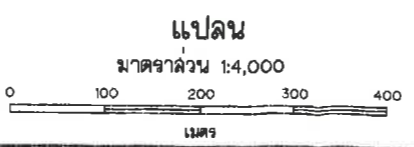
- สัญลักษณ์และอักษรย่อ แบบหมายเลข มฐ08-01-001
- หมายเหตุทั่วไป แบบหมายเลข มฐ08-01-002
- จุดวัดความยาวคูส่งน้ำ แบบหมายเลข 241943,241944
- อาคารและสิ่งก่อสร้างต่างๆของอาคาร แบบหมายเลข 241871

แผนผังการจัดระบบน้ำเพื่อเกษตรกรรมและที่ดิน
งานจัดระบบน้ำโครงการสายวังเคียน
ตำบลป่าแดด อำเภอป่าแดด จังหวัดเชียงราย

เสนอ	ผจจ.	เห็นชอบ	หัวหน้าสำนักงาน
ผ่าน	ผวศ.จต	วันที่	จัดรูปที่ดินกลาง

สัญลักษณ์

- แนวเขตการจัดระบบน้ำเพื่อเกษตรกรรม แผนที่ 2/11
- พื้นที่นอกเขตการจัดระบบน้ำเพื่อเกษตรกรรม



ชื่อตำแหน่ง	นาย กานดา ไชย	วันที่	ตรวจ	ผ่าน	อนุมัติ
			เสนอ	เห็นชอบ	อนุมัติ

สำนักงานแบบสำรวจและสถาปัตย์กรรม 24.19.42
กองงานออกแบบส่งน้ำและวิทยุที่ดิน

241942



2,157,000mN.
605,400mE.

605,400mE.

605,800mE.

2,157,000mN.
606,200mE.

2,156,800mN.

2,156,800mN.

2,156,200mN.

2,156,200mN.

2,155,800mN.

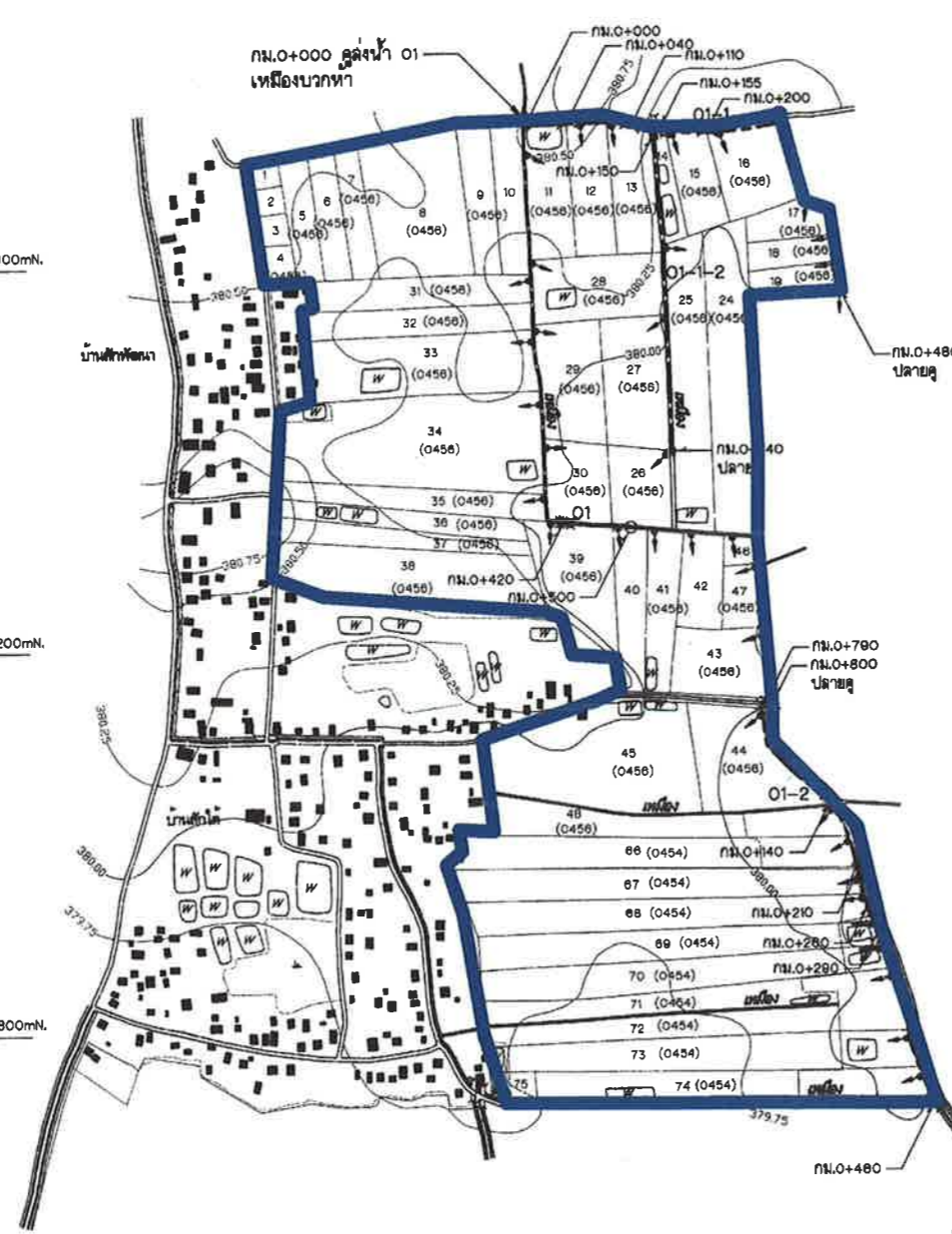
2,155,800mN.

2,155,400mN.
605,400mE.

605,400mE.

605,800mE.

2,155,400mN.
606,200mE.



สารบัญแบบ

241941	
241942	241945
241947	241951
241953	241956
241960	241963
241966	241968

อาคาร	แบบ หมายเลข	จำนวน	
		เมืองบวท	01
อาคารหอพักชายแบบที่ 1	มฐ08-01-006	2	
อาคารหอพักชายแบบที่ 2	มฐ08-01-007	-	
อาคารหอพักชายแบบที่ 3	มฐ08-01-008	-	
อาคารหอพักชายแบบที่ 4	มฐ08-01-009	-	
อาคารหอพักแบบที่ 1	มฐ08-01-010	-	
อาคารหอพักแบบที่ 2	มฐ08-01-011	-	
อาคารหอพักคนชราแบบที่ 1	มฐ08-01-012	2	
อาคารหอพักคนชราแบบที่ 2	มฐ08-01-013	-	
อาคารหอพักคนชราแบบที่ 3	มฐ08-01-015	-	
อาคารกีฬาหอพักแบบที่ 1	มฐ08-01-016	-	
อาคารกีฬาหอพักแบบที่ 2	มฐ08-01-017	-	
อาคารเรียนกลางทางเช้า	มฐ08-01-018	-	
อาคารเรียนกลางทางออก	มฐ08-01-019	-	
อาคารหอพักคน	มฐ08-01-020	-	
อาคารหอพักทางหลวง	มฐ08-01-021	-	
อาคารหอพักทางข้าม	มฐ08-01-023	7	
อาคารแม่เหล็กทางข้าม	มฐ08-01-024	-	
อาคารสะพานแบบที่ 1	มฐ08-01-025	-	
อาคารสะพานแบบที่ 2	มฐ08-01-027	-	
อาคารหอรับน้ำแปลงเงินา	มฐ08-01-030	38	
อาคารหอรับน้ำแปลงเงินาในคูคลอง	มฐ08-01-031	-	
อาคารหอรับน้ำแปลงเงินาคลองระดับ	มฐ08-01-032	-	
อาคารหอรับน้ำแปลงเงินาคลองคน	มฐ08-01-033	-	
อาคารหอรับน้ำแปลงเงินาคลองคนระดับ	มฐ08-01-034	-	
อาคารระบายน้ำ	มฐ08-01-035	-	
อาคารระบายน้ำแบบที่ 1	มฐ08-01-036	-	
อาคารระบายน้ำแบบที่ 2	มฐ08-01-037	-	
อาคารระบายน้ำแบบที่ 3	มฐ08-01-038	-	

คลองส่งน้ำ	กม.	จุดส่งน้ำ	พื้นที่ทั้งหมด (ไร่)	พื้นที่ส่งน้ำ (ไร่)
เมืองบวท	0+000	01	437	278
รวม			437	278

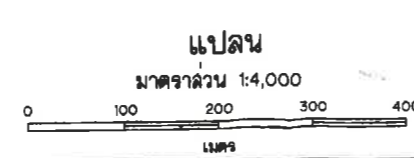
หมายเหตุ
 1. ผลสำรวจระดับดินและรายละเอียดต่างๆ ตามแนวนูนยกค่าจุดส่งน้ำได้จากโครงการปฏิบัติการส่งน้ำที่ 2

แบบประกอบ
 1. สัญลักษณ์และรายละเอียด.....แบบหมายเลข มฐ08-01-001
 2. หมายเหตุทั่วไป.....แบบหมายเลข มฐ08-01-002
 3. รูปตัดตามยาวจุดส่งน้ำ.....แบบหมายเลข 241946
 4. ตารางแสดงชนิดและระดับต่างๆของอาคาร.....แบบหมายเลข 241971

แผนผังการจัดระบบน้ำเพื่อเกษตรกรรมและที่ดิน
 งานจัดระบบน้ำโครงการฝายวังเคียน
 ตำบลป่าแดด อำเภอป่าแดด จังหวัดเชียงราย

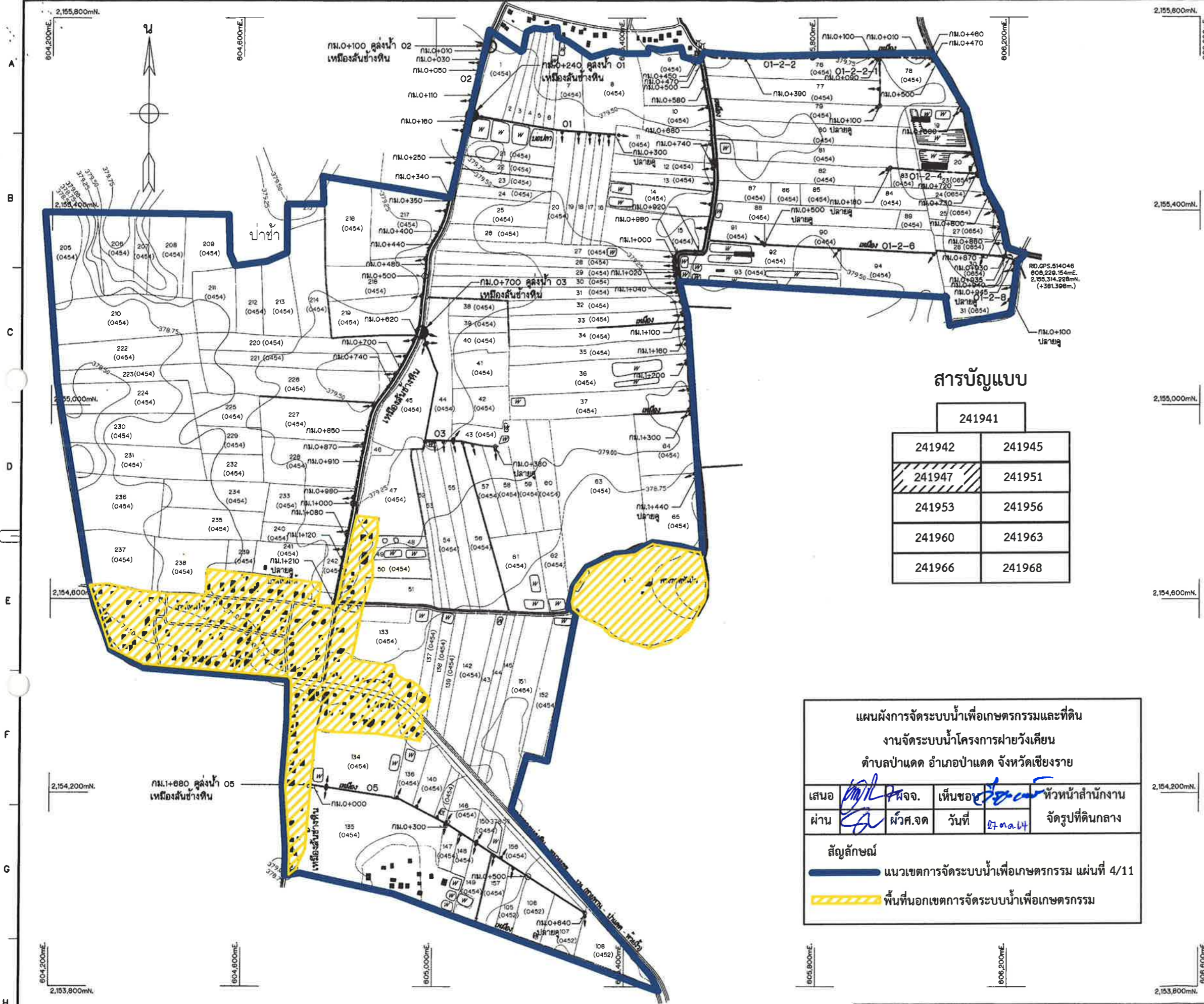
เสนอ	ผจจ.	เห็นชอบ	หัวหน้าสำนักงาน
ผ่าน	ผวศ.จต	วันที่	จัดรูปที่ดินกลาง

สัญลักษณ์
 แนวเขตการจัดระบบน้ำเพื่อเกษตรกรรม แผ่นที่ 3/11
 พื้นที่นอกเขตการจัดระบบน้ำเพื่อเกษตรกรรม



ชื่อ/แบบ	ชื่อ/แบบ	ชื่อ/แบบ	ชื่อ/แบบ
เขียน	คำนวณ	ตรวจ	อนุมัติ
ลง	เห็นชอบ	อนุมัติ	
ตรวจ	อนุมัติ		

วันที่: ๑๖/๑๑/๖๕
 241945



สารบัญแบบ

241941	
241942	241945
241947	241951
241953	241956
241960	241963
241966	241968

แผนผังการจัดระบบน้ำเพื่อเกษตรกรรมและที่ดิน
งานจัดระบบน้ำโครงการฝายวังเคียน
ตำบลป่าแดด อำเภอป่าแดด จังหวัดเชียงราย

เสนอ *[Signature]* ผจ. เห็นชอบ *[Signature]* หัวหน้าสำนักงาน
 ผ่าน *[Signature]* ผ.วิศ.จต วันที่ 27.๓.๒4 จัดรูปที่ดินกลาง

สัญลักษณ์
 ■■■■■ แนวเขตการจัดระบบน้ำเพื่อเกษตรกรรม แผนที่ 4/11
 ▨▨▨▨▨ พื้นที่นอกเขตการจัดระบบน้ำเพื่อเกษตรกรรม

อาคาร	แบบ	จำนวน				
		เพื่อเลี้ยงสัตว์	เพื่อปลูกพืช	เพื่อปลูกไม้	เพื่อปลูกผลไม้	เพื่อปลูกไม้ประดับ
อาคารหอพักแบบที่ 1	มฐ08-01-006	-	-	-	-	4
อาคารหอพักแบบที่ 2	มฐ08-01-007	-	-	-	-	-
อาคารหอพักแบบที่ 3	มฐ08-01-008	-	-	-	-	-
อาคารหอพักแบบที่ 4	มฐ08-01-009	-	-	-	-	-
อาคารพาณิชย์แบบที่ 1	มฐ08-01-010	-	-	-	-	1 2
อาคารพาณิชย์แบบที่ 2	มฐ08-01-011	-	-	-	-	-
อาคารจอดรถยนต์แบบที่ 1	มฐ08-01-012	-	1	-	-	2
อาคารจอดรถยนต์แบบที่ 2	มฐ08-01-013	-	-	-	-	-
อาคารจอดรถยนต์แบบที่ 3	มฐ08-01-015	-	-	-	-	-
อาคารพาณิชย์แบบที่ 1	มฐ08-01-016	-	-	-	-	-
อาคารพาณิชย์แบบที่ 2	มฐ08-01-017	-	-	-	-	-
อาคารพาณิชย์ทางเข้า	มฐ08-01-018	-	-	-	-	-
อาคารพาณิชย์ทางออก	มฐ08-01-019	-	-	-	-	-
อาคารจอดรถยนต์	มฐ08-01-020	-	-	-	-	1
อาคารจอดรถวาง	มฐ08-01-021	-	-	-	-	-
อาคารจอดรถวาง	มฐ08-01-023	-	4	-	-	9
อาคารพาณิชย์ทางเข้า	มฐ08-01-024	-	-	-	-	-
อาคารพาณิชย์แบบที่ 1	มฐ08-01-025	-	-	-	-	-
อาคารพาณิชย์แบบที่ 2	มฐ08-01-027	-	-	-	-	-
อาคารพาณิชย์แบบที่ 3	มฐ08-01-030	8	15	10	14	39
อาคารพาณิชย์แบบที่ 4	มฐ08-01-031	-	-	-	-	-
อาคารพาณิชย์แบบที่ 5	มฐ08-01-032	-	-	-	-	-
อาคารพาณิชย์แบบที่ 6	มฐ08-01-033	-	-	-	-	-
อาคารพาณิชย์แบบที่ 7	มฐ08-01-034	-	-	-	-	-
อาคารพาณิชย์แบบที่ 8	มฐ08-01-035	-	-	-	-	1
อาคารพาณิชย์แบบที่ 9	มฐ08-01-036	-	-	-	-	-
อาคารพาณิชย์แบบที่ 10	มฐ08-01-037	-	-	-	-	-
อาคารพาณิชย์แบบที่ 11	มฐ08-01-038	-	-	-	-	-
TYPICAL CHECK STRUCTURE TYPE A	185515	-	-	-	-	1

คลองส่งน้ำ	กม.	คูน้ำ	พื้นที่ทั้งหมด (ไร่)	พื้นที่ส่งน้ำ (ไร่)
เหมืองสันข้างดิน	0+240	01	94	91
	0+100	02	397	333
	0+700	03	221	203
	1+680	05	130	103
เหมืองบวทัก	0+000	01	413	373
รวม			1,255	1,103

- หมายเหตุ**
- ผลสำรวจระดับดินและรายละเอียดต่างๆ ตามแนวคูน้ำคลองส่งน้ำได้จากโครงการปฏิบัติการส่งน้ำที่ 2
- แบบประกอบ**
- สัญญาฉบับแรกและขยาย.....แบบหมายเลข มฐ08-01-001
 - หมายเหตุทั่วไป.....แบบหมายเลข มฐ08-01-002
 - รูปตัดตามยาวคูน้ำ.....แบบหมายเลข 241848-241850
 - ตารางแสดงมิติและระดับต่างๆของอาคาร.....แบบหมายเลข 241871

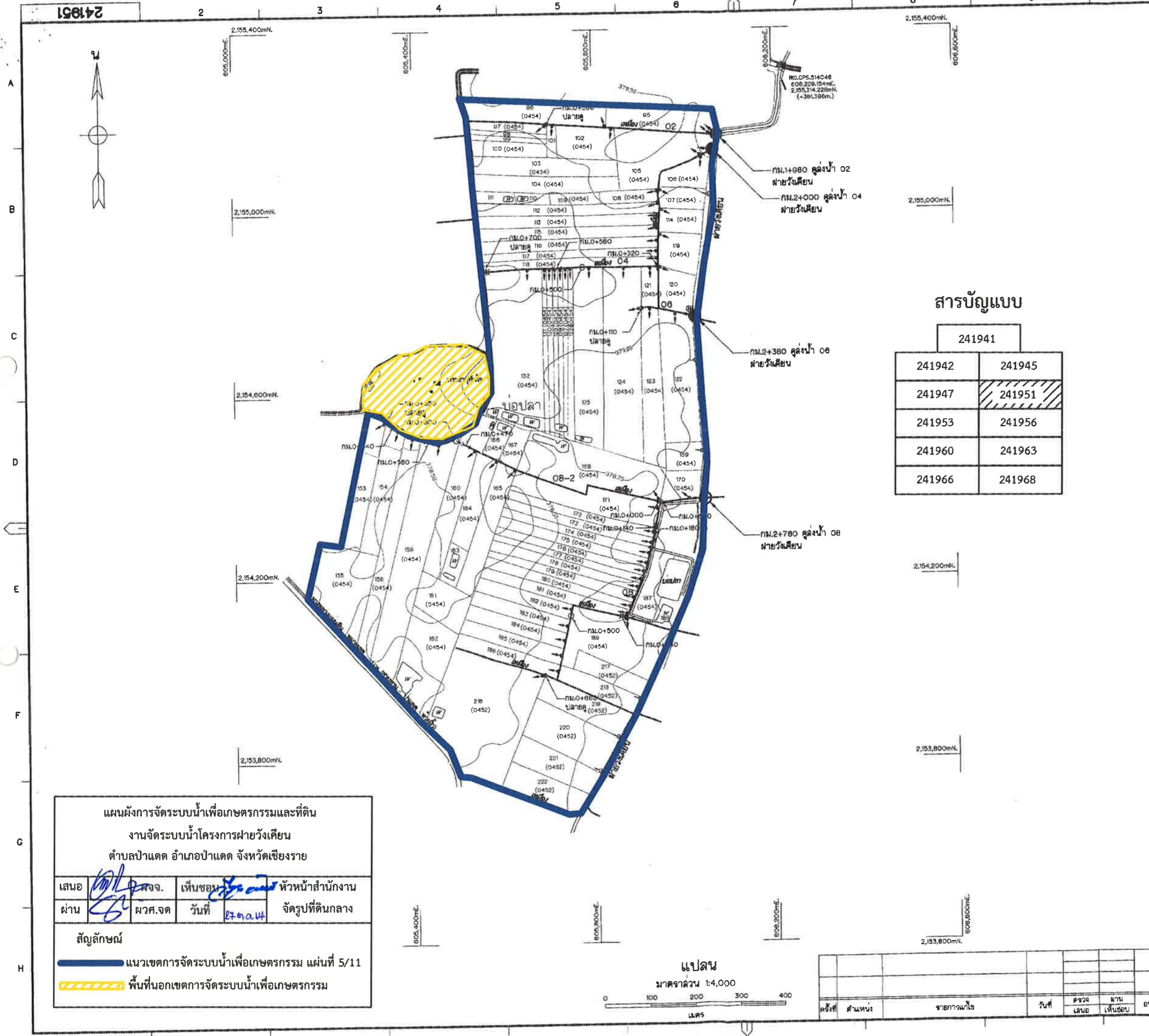
กรมชลประทาน
โครงการฝายวังเคียน
 อ.ป่าแดด จ.เชียงราย
คูน้ำ 01,02,03,05 เหมืองสันข้างดิน
คูน้ำ 01 เหมืองบวทัก
 แปลน

ออกแบบ	วิเศษ วัฒน	เลขที่	วิเศษ วัฒน	กต.อบ.
เขียน	วิเศษ วัฒน	งาน	วิเศษ วัฒน	กต.อบ.
ลอก	วิเศษ วัฒน	เงินชอบ	วิเศษ วัฒน	กต.อบ.
ตรวจ	วิเศษ วัฒน	อนุมัติ	วิเศษ วัฒน	กต.อบ.

คำนำเนียบแบบวิศวกรรมและสถาปัตยกรรม 24.ก.ค.55.
 ฐานแบบดินคูน้ำและคันดินที่ 1 วันที่ **241947**



ครั้งที่	ตำแหน่ง	รายการแก้ไข	วันที่	ตรวจ	งาน	อนุมัติ
				เลขที่	เงินชอบ	



แผนผังการจัดระบบน้ำเพื่อเกษตรกรรมและที่ดิน
งานจัดระบบน้ำโครงการฝายวังเคียน
ตำบลป่าแดด อำเภอป่าแดด จังหวัดเชียงราย

เสนอ *[Signature]* ผจจ. เห็นชอบ *[Signature]* หัวหน้าสำนักงาน
ผ่าน *[Signature]* ผวศ.จต วันที่ 27.๑.๒๕๖๕ จัดรูปที่ดินกลาง

สัญลักษณ์
 แนวเขตการจัดระบบน้ำเพื่อเกษตรกรรม แผนที่ 5/11
 พื้นที่นอกเขตการจัดระบบน้ำเพื่อเกษตรกรรม

สารบัญแบบ

241941	
241942	241945
241947	241951
241953	241956
241960	241963
241966	241968

อาคาร	แบบ หมายเลข	จำนวน			
		02	04	06	08
อาคารอปากคู่มือแบบที่ 1	มฐ08-01-006	-	-	-	-
อาคารอปากคู่มือแบบที่ 2	มฐ08-01-007	-	-	-	-
อาคารอปากคู่มือแบบที่ 3	มฐ08-01-008	-	-	-	-
อาคารอปากคู่มือแบบที่ 4	มฐ08-01-009	-	-	-	-
อาคารคาน้ำแบบที่ 1	มฐ08-01-010	-	1	-	2
อาคารคาน้ำแบบที่ 2	มฐ08-01-011	-	-	-	-
อาคารท่อลดความดันแบบที่ 1	มฐ08-01-012	-	-	-	1
อาคารท่อลดความดันแบบที่ 2	มฐ08-01-013	-	-	-	-
อาคารท่อลดความดันลดระดับ	มฐ08-01-015	-	-	-	-
อาคารน้ำคาน้ำแบบที่ 1	มฐ08-01-016	-	-	-	-
อาคารน้ำคาน้ำแบบที่ 2	มฐ08-01-017	-	-	-	-
อาคารเปลี่ยนขนาดทางยา	มฐ08-01-018	-	-	-	-
อาคารเปลี่ยนขนาดทางออก	มฐ08-01-019	-	-	-	-
อาคารท่อลดถนน	มฐ08-01-020	-	1	-	1
อาคารท่อลดทางหลวง	มฐ08-01-021	-	-	-	-
อาคารท่อลดทางข้าม	มฐ08-01-023	-	1	-	-
อาคารแผ่นหินทางข้าม	มฐ08-01-024	-	-	-	1
อาคารสะพานน้ำแบบที่ 1	มฐ08-01-025	-	-	-	-
อาคารสะพานน้ำแบบที่ 2	มฐ08-01-027	-	-	-	-
อาคารท่อรับน้ำเข้าแปลงไร่นา	มฐ08-01-030	5	23	3	27
อาคารท่อรับน้ำเข้าแปลงไร่นาในคูหาหิน	มฐ08-01-031	-	-	-	-
อาคารท่อรับน้ำเข้าแปลงไร่นาลดระดับ	มฐ08-01-032	-	-	-	-
อาคารท่อรับน้ำเข้าแปลงไร่นาลดถนน	มฐ08-01-033	-	-	-	-
อาคารท่อรับน้ำเข้าแปลงไร่นาลดถนนลดระดับ	มฐ08-01-034	-	-	-	-
อาคารระบายน้ำ	มฐ08-01-035	-	-	-	-
อาคารท่อระบายน้ำแบบที่ 1	มฐ08-01-036	-	-	-	-
อาคารท่อระบายน้ำแบบที่ 2	มฐ08-01-037	-	-	-	-
อาคารท่อระบายน้ำแบบที่ 3	มฐ08-01-038	-	-	-	-

คลองส่งน้ำ	กม.	คู่งน้ำ	พื้นที่ทั้งหมด (ไร่)	พื้นที่คู่งน้ำ (ไร่)
ฝายวังเคียน	1+980	02	62	80
	2+000	04	146	142
	2+380	06	27	26
	2+780	08	325	301
รวม			563	529

- หมายเหตุ**
- ผลสำรวจระดับดินและรายละเอียดต่างๆ ตามแนวศูนย์กึ่งกลางคู่งน้ำได้จากโครงการปฏิบัติการคู่งน้ำที่ 2
- แบบประกอบ**
- สัญลักษณ์และอักษรย่อ แบบหมายเลข มฐ08-01-001
 - หมายเหตุทั่วไป แบบหมายเลข มฐ08-01-002
 - รูปตัดตามยาวคู่งน้ำ แบบหมายเลข 241952
 - ตารางแสดงชนิดและระดับต่างๆของอาคาร แบบหมายเลข 241971

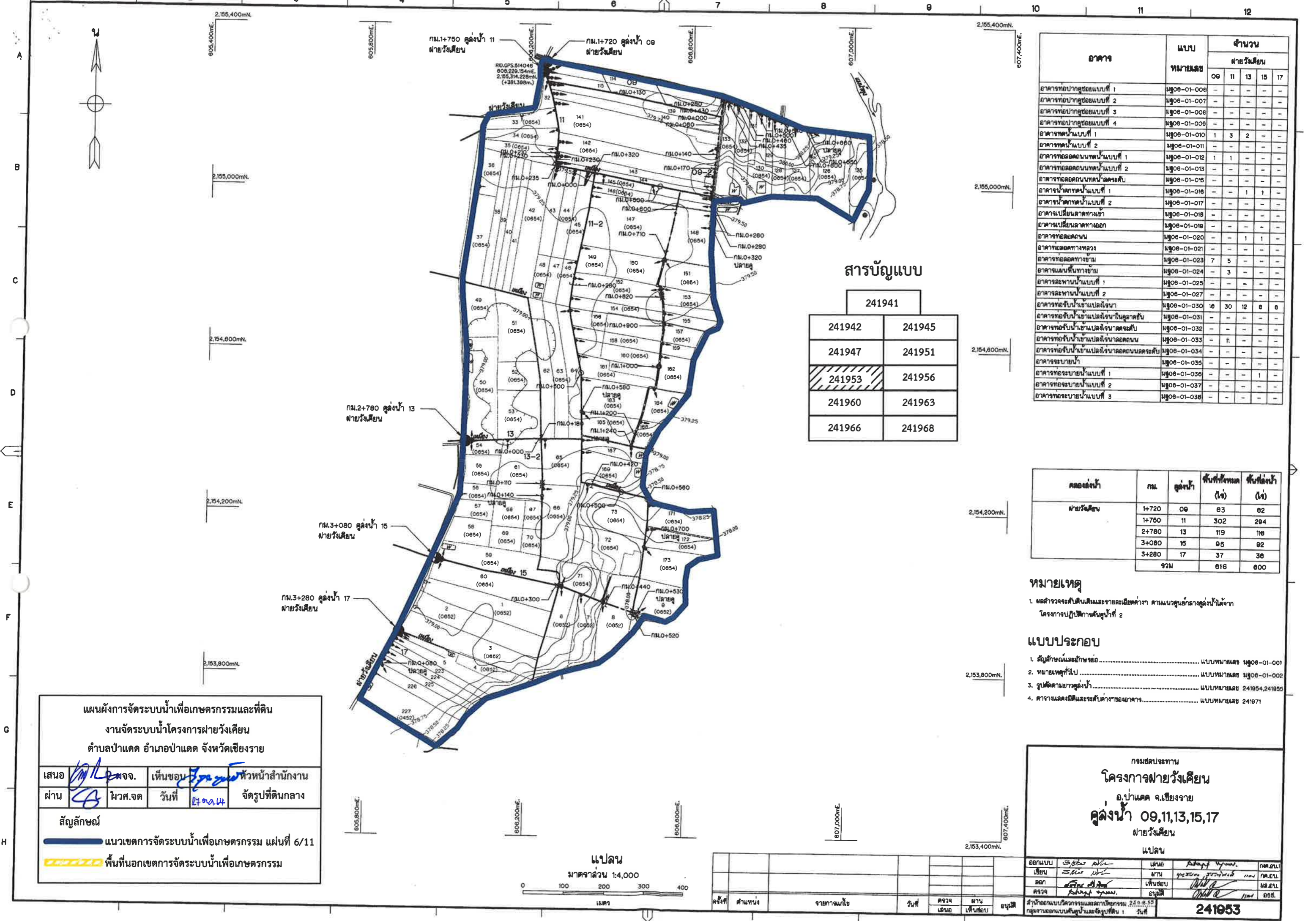
กรมชลประทาน
โครงการฝายวังเคียน
อ.ป่าแดด จ.เชียงราย
คู่งน้ำ 02,04,06,08
ฝายวังเคียน

แปลน

ออกแบบ <i>[Signature]</i>	เลขที่ <i>[Signature]</i>	กม.ช.บ.
เขียน <i>[Signature]</i>	งาน <i>[Signature]</i>	กต.ช.บ.
ตรวจ <i>[Signature]</i>	เห็นชอบ <i>[Signature]</i>	ชล.ช.บ.
ตรวจ <i>[Signature]</i>	อนุมัติ <i>[Signature]</i>	อช.ช.บ.

241951

ครั้งที่	ตำแหน่ง	รายการแก้ไข	วันที่	ตรวจ	ผ่าน	อนุมัติ
				เลขที่	เห็นชอบ	



แผนผังการจัดระบบน้ำเพื่อเกษตรกรรมและที่ดิน
งานจัดระบบน้ำโครงการฝายวังเคียน
ตำบลป่าแดด อำเภอป่าแดด จังหวัดเชียงราย

เสนอ *[Signature]* พจ. เห็นชอบ *[Signature]* หัวหน้าสำนักงาน
ผ่าน *[Signature]* วิศว.จต วันที่ 17 ต.ค. 64 จัดรูปที่ดินกลาง

สัญลักษณ์
 แนวเขตการจัดระบบน้ำเพื่อเกษตรกรรม แผนที่ 6/11
 พื้นที่นอกเขตการจัดระบบน้ำเพื่อเกษตรกรรม



สารบัญแบบ

241941	
241942	241945
241947	241951
241953	241956
241960	241963
241966	241968

อาคาร	แบบ หมายเลข	จำนวน ฝายวังเคียน				
		09	11	13	15	17
อาคารท่อปากคูข้อยแบบที่ 1	มฐ08-01-006	-	-	-	-	-
อาคารท่อปากคูข้อยแบบที่ 2	มฐ08-01-007	-	-	-	-	-
อาคารท่อปากคูข้อยแบบที่ 3	มฐ08-01-008	-	-	-	-	-
อาคารท่อปากคูข้อยแบบที่ 4	มฐ08-01-009	-	-	-	-	-
อาคารทดน้ำแบบที่ 1	มฐ08-01-010	1	3	2	-	-
อาคารทดน้ำแบบที่ 2	มฐ08-01-011	-	-	-	-	-
อาคารท่อลดถนนทดน้ำแบบที่ 1	มฐ08-01-012	1	1	-	-	-
อาคารท่อลดถนนทดน้ำแบบที่ 2	มฐ08-01-013	-	-	-	-	-
อาคารท่อลดถนนทดน้ำลดระดับ	มฐ08-01-016	-	-	-	-	-
อาคารบำบัดท่อน้ำแบบที่ 1	มฐ08-01-018	-	-	1	1	-
อาคารบำบัดท่อน้ำแบบที่ 2	มฐ08-01-017	-	-	-	-	-
อาคารเปลี่ยนลาดทางเข้า	มฐ08-01-018	-	-	-	-	-
อาคารเปลี่ยนลาดทางออก	มฐ08-01-019	-	-	-	-	-
อาคารขุดลอกถนน	มฐ08-01-020	-	-	1	1	-
อาคารขุดลอกทางหลวง	มฐ08-01-021	-	-	-	-	-
อาคารขุดลอกทางข้าม	มฐ08-01-023	7	5	-	-	-
อาคารแผ่นหินทางข้าม	มฐ08-01-024	-	3	-	-	-
อาคารสะพานน้ำแบบที่ 1	มฐ08-01-025	-	-	-	-	-
อาคารสะพานน้ำแบบที่ 2	มฐ08-01-027	-	-	-	-	-
อาคารท่อน้ำเข้าแปลงไร่นา	มฐ08-01-030	18	30	12	8	8
อาคารท่อน้ำเข้าแปลงไร่นาในลาดชัน	มฐ08-01-031	-	-	-	-	-
อาคารท่อน้ำเข้าแปลงไร่นาลดระดับ	มฐ08-01-032	-	-	-	-	-
อาคารท่อน้ำเข้าแปลงไร่นาลดถนน	มฐ08-01-033	-	11	-	-	-
อาคารท่อน้ำเข้าแปลงไร่นาลดถนนลดระดับ	มฐ08-01-034	-	-	-	-	-
อาคารระบายน้ำ	มฐ08-01-035	-	-	-	-	-
อาคารท่อน้ำแบบที่ 1	มฐ08-01-036	-	-	-	1	-
อาคารท่อน้ำแบบที่ 2	มฐ08-01-037	-	-	-	-	-
อาคารท่อน้ำแบบที่ 3	มฐ08-01-038	-	-	-	-	-

คลองส่งน้ำ	กม.	คู่งน้ำ	พื้นที่ทั้งหมด (ไร่)	พื้นที่ส่งน้ำ (ไร่)
ฝายวังเคียน	1+720	09	63	62
	1+750	11	302	294
	2+780	13	119	118
	3+080	15	95	92
	3+280	17	37	36
รวม			616	600

หมายเหตุ
1. ผลสำรวจจะคืนดินและกระจายละอองน้ำตามแนวคูน้ำกลางคูน้ำได้จาก
โครงการปรับปรุงฝายวังเคียนที่ 2

แบบประกอบ
1. สัญลักษณ์และอักษรย่อ..... แบบหมายเลข มฐ08-01-001
2. หมายเลขทั่วไป..... แบบหมายเลข มฐ08-01-002
3. รูปตัดตามยาวคู่งน้ำ..... แบบหมายเลข 241954,241955
4. ตารางและระดับและระดับค้ำของอาคาร..... แบบหมายเลข 241971

กรมชลประทาน
โครงการฝายวังเคียน
อ.ป่าแดด จ.เชียงราย
คู่งน้ำ 09,11,13,15,17
ฝายวังเคียน

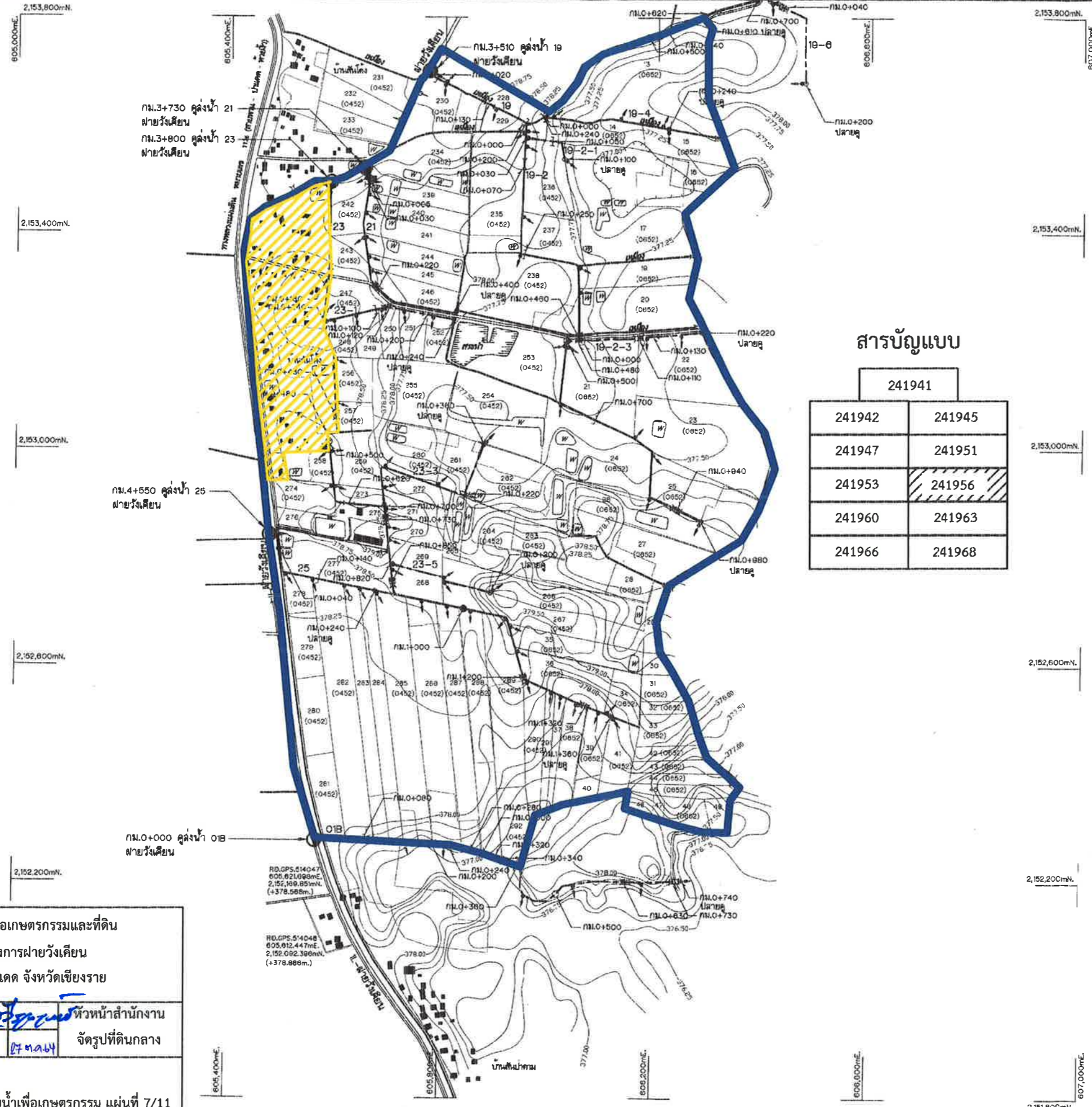
แปลน

ออกแบบ <i>[Signature]</i>	เสนอ <i>[Signature]</i>	ตรวจสอบ <i>[Signature]</i>	กต.อ.บ.
เขียน <i>[Signature]</i>	ผ่าน <i>[Signature]</i>	ตรวจ <i>[Signature]</i>	กต.อ.บ.
สถา <i>[Signature]</i>	เห็นชอบ <i>[Signature]</i>	อนุมัติ <i>[Signature]</i>	กต.อ.บ.
ตรวจ <i>[Signature]</i>	อนุมัติ <i>[Signature]</i>	อนุมัติ <i>[Signature]</i>	กต.อ.บ.

สำเนาต่อแบบวิศวกรรมและสถาปัตย์กรรม 24 ๐.๕.๕๕
กรุงเทพมหานคร ๒๕๖๔

241953

ครั้งที่	ตำแหน่ง	รายการแก้ไข	วันที่	ตรวจ เสนอ	ผ่าน เห็นชอบ	อนุมัติ



กม.3+730 คู่งน้ำ
ฝายวังเคียน

กม.3+800 คู่งน้ำ
ฝายวังเคียน

กม.4+550 คู่งน้ำ
ฝายวังเคียน

กม.0+000 คู่งน้ำ
ฝายวังเคียน

สารบัญแบบ

241941	
241942	241945
241947	241951
241953	241956
241960	241963
241966	241968

อาคาร	แบบ หมายเลข	จำนวน				
		19	21	23	25	01B
อาคารหอพักชายแบบที่ 1	มฐ08-01-006	1	-	3	-	-
อาคารหอพักชายแบบที่ 2	มฐ08-01-007	-	-	-	-	-
อาคารหอพักชายแบบที่ 3	มฐ08-01-008	-	-	-	-	-
อาคารหอพักชายแบบที่ 4	มฐ08-01-008	-	-	-	-	-
อาคารคาน้ำแบบที่ 1	มฐ08-01-010	๑	-	-	1	1
อาคารคาน้ำแบบที่ 2	มฐ08-01-011	-	-	-	-	-
อาคารทดลองถนนคาน้ำแบบที่ 1	มฐ08-01-012	1	1	4	-	1
อาคารทดลองถนนคาน้ำแบบที่ 2	มฐ08-01-013	-	-	-	-	-
อาคารทดลองถนนคาน้ำระดับ	มฐ08-01-015	-	-	-	-	-
อาคารน้ำคาน้ำแบบที่ 1	มฐ08-01-016	1	1	2	-	-
อาคารน้ำคาน้ำแบบที่ 2	มฐ08-01-017	-	-	-	-	-
อาคารเปลี่ยนลาดทางเข้า	มฐ08-01-018	-	-	-	-	-
อาคารเปลี่ยนลาดทางออก	มฐ08-01-016	-	-	-	-	-
อาคารทดลองถนน	มฐ08-01-020	3	-	2	-	1
อาคารทดลองทางหลวง	มฐ08-01-021	-	-	-	-	-
อาคารทดลองทางข้าม	มฐ08-01-023	4	-	3	-	3
อาคารถนนหินทางข้าม	มฐ08-01-024	-	1	-	1	-
อาคารสะพานน้ำแบบที่ 1	มฐ08-01-025	-	-	-	-	-
อาคารสะพานน้ำแบบที่ 2	มฐ08-01-027	-	-	-	-	-
อาคารทอจับน้ำเข้าแปลงเจนา	มฐ08-01-030	27	8	39	5	8
อาคารทอจับน้ำเข้าแปลงเจนาในคูน้ำ	มฐ08-01-031	-	-	-	-	-
อาคารทอจับน้ำเข้าแปลงเจนาครึ่ง	มฐ08-01-032	-	-	-	-	-
อาคารทอจับน้ำเข้าแปลงเจนาลดถนน	มฐ08-01-033	-	-	-	-	-
อาคารทอจับน้ำเข้าแปลงเจนาลดถนนครึ่ง	มฐ08-01-034	-	-	-	-	-
อาคารระบายน้ำ	มฐ08-01-035	1	-	-	-	-
อาคารทอระบายน้ำแบบที่ 1	มฐ08-01-036	-	-	-	-	1
อาคารทอระบายน้ำแบบที่ 2	มฐ08-01-037	-	-	-	-	-
อาคารทอระบายน้ำแบบที่ 3	มฐ08-01-038	-	-	-	-	-

คลองส่งน้ำ	กม.	คู่งน้ำ	พื้นที่ทั้งหมด (ไร่)	พื้นที่ส่งน้ำ (ไร่)
ฝายวังเคียน	3+510	19	291	283
	3+730	21	44	43
	3+800	23	353	298
	4+550	25	67	65
	0+000	01B	120	117
รวม			875	806

หมายเหตุ

- ผลสำรวจระดับดินและรายละเอียดต่างๆ ตามแนวศูนย์กลางคู่งน้ำได้จากโครงการปฏิบัติการส่งคู่งน้ำที่ 2

แบบประกอบ

- สัญลักษณ์และอักษรย่อแบบหมายเลข มฐ08-01-001
- หมายเหตุทั่วไปแบบหมายเลข มฐ08-01-002
- รูปตัดตามยาวคู่งน้ำแบบหมายเลข 241957-241959
- ตารางแสดงชนิดและระดับต่างๆของอาคารแบบหมายเลข 241971

แผนผังการจัดระบบน้ำเพื่อเกษตรกรรมและที่ดิน
งานจัดระบบน้ำโครงการฝายวังเคียน
ตำบลป่าแดด อำเภอป่าแดด จังหวัดเชียงราย

เสนอ	ผจจ.	เห็นชอบ	หัวหน้าสำนักงาน
ผ่าน	ผวศ.จต	วันที่	จัดรูปที่ดินกลาง

สัญลักษณ์

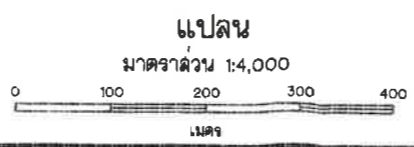
- แนวเขตการจัดระบบน้ำเพื่อเกษตรกรรม แผนที่ 7/11
- พื้นที่นอกเขตการจัดระบบน้ำเพื่อเกษตรกรรม

กรมชลประทาน
โครงการฝายวังเคียน
อ.ป่าแดด จ.เชียงราย
คู่งน้ำ 19,21,23,25,01B
ฝายวังเคียน

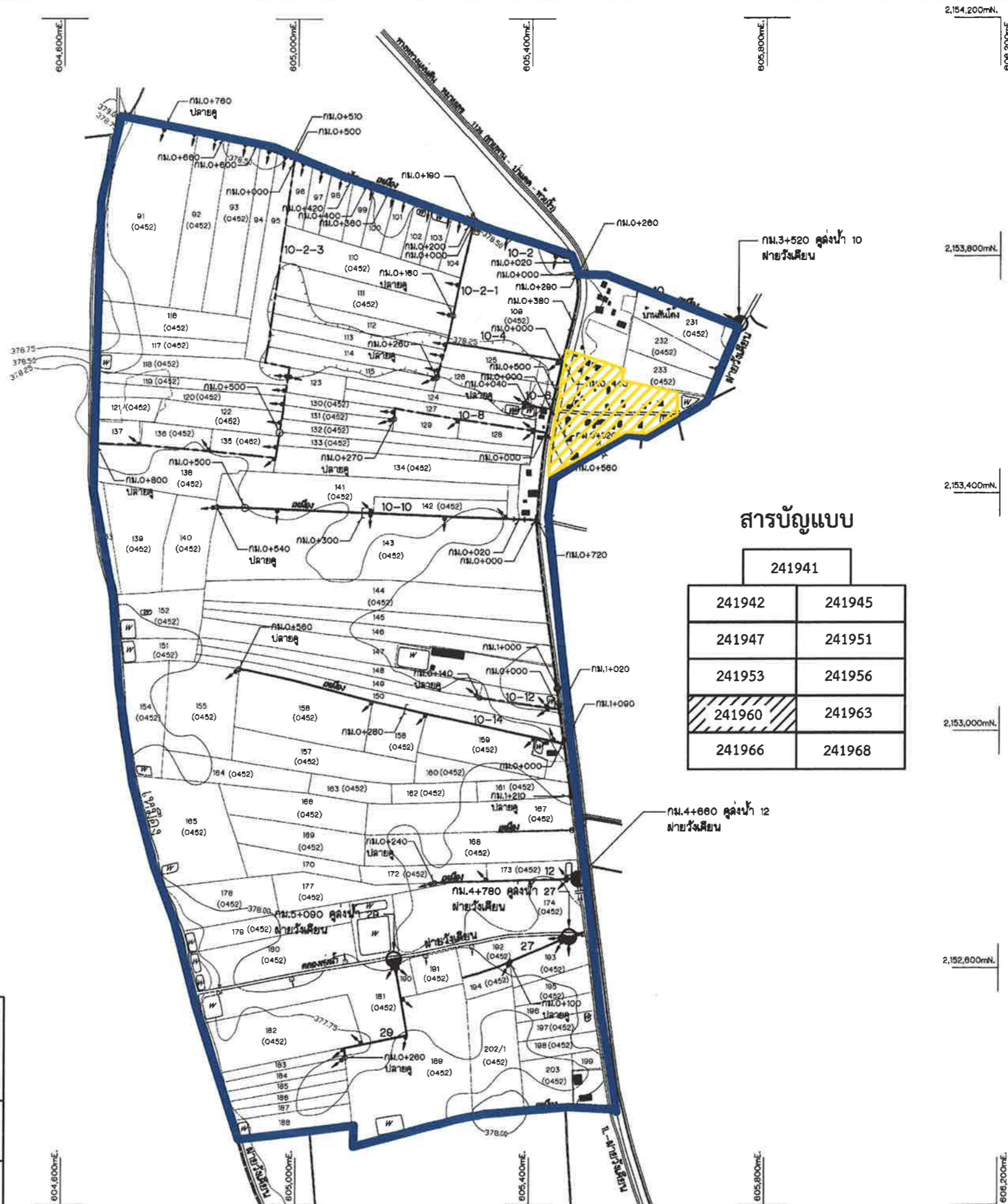
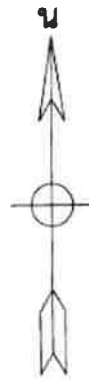
แปลน

ออกแบบ	เลขที่	กท.อบ.
เขียน	ผ่าน	กท.อบ.
สอบ	เห็นชอบ	ผ.ล.อ.
ตรวจ	อนุมัติ	ผ.อ.

241956



ชื่อ	ตำแหน่ง	รายการแก้ไข	วันที่	ตรวจ	ผ่าน	อนุมัติ
			



สารบัญแบบ

241941	
241942	241945
241947	241951
241953	241956
241960	241963
241966	241968

อาคาร	แบบ หมายเลข	จำนวน			
		10	12	27	29
อาคารหอพักชุดย่อยแบบที่ 1	มฐ08-01-006	1	-	-	-
อาคารหอพักชุดย่อยแบบที่ 2	มฐ08-01-007	-	-	-	-
อาคารหอพักชุดย่อยแบบที่ 3	มฐ08-01-008	-	-	-	-
อาคารหอพักชุดย่อยแบบที่ 4	มฐ08-01-009	-	-	-	-
อาคารที่พักแบบที่ 1	มฐ08-01-010	13	-	-	-
อาคารที่พักแบบที่ 2	มฐ08-01-011	-	-	-	-
อาคารหอพักคนจนทตนาแบบที่ 1	มฐ08-01-012	-	-	-	-
อาคารหอพักคนจนทตนาแบบที่ 2	มฐ08-01-013	-	-	-	-
อาคารหอพักคนจนทตนาครึ่ง	มฐ08-01-015	-	-	-	-
อาคารนันทนาการแบบที่ 1	มฐ08-01-016	-	-	-	-
อาคารนันทนาการแบบที่ 2	มฐ08-01-017	-	-	-	-
อาคารเปลี่ยนลาดทางเข้า	มฐ08-01-018	-	-	-	-
อาคารเปลี่ยนลาดทางออก	มฐ08-01-019	-	-	-	-
อาคารจอดรถ	มฐ08-01-020	-	-	-	-
อาคารจอดรถทางหลวง	มฐ08-01-021	-	-	-	-
อาคารจอดรถทางข้าม	มฐ08-01-023	1	-	-	-
อาคารถนนพื้นทางข้าม	มฐ08-01-024	-	-	-	-
อาคารสะพานน้ำแบบที่ 1	มฐ08-01-025	-	-	-	-
อาคารสะพานน้ำแบบที่ 2	มฐ08-01-027	-	-	-	-
อาคารหอรับน้ำข้ามแปลงในคูลาดชั้น	มฐ08-01-031	54	4	3	7
อาคารหอรับน้ำข้ามแปลงในคูลาดชั้น	มฐ08-01-032	-	-	-	-
อาคารหอรับน้ำข้ามแปลงในคูลาดคนจน	มฐ08-01-033	-	-	-	-
อาคารหอรับน้ำข้ามแปลงในคูลาดคนจน	มฐ08-01-034	-	-	-	-
อาคารระบายน้ำ	มฐ08-01-035	-	-	-	-
อาคารระบายน้ำแบบที่ 1	มฐ08-01-036	2	-	-	-
อาคารระบายน้ำแบบที่ 2	มฐ08-01-037	-	-	-	-
อาคารระบายน้ำแบบที่ 3	มฐ08-01-038	-	-	-	-

คลองส่งน้ำ	กม.	คูส่งน้ำ	พื้นที่ทั้งหมด (ไร่)	พื้นที่ส่งน้ำ (ไร่)
ฝายวังเคียน	3+520	10	572	518
	4+680	12	105	102
	4+780	27	41	40
	5+080	28	77	74
รวม			795	734

หมายเหตุ
 1. ผลสำรวจจะสืบค้นและรายละเอียดต่างๆ ตามแนวคูส่งน้ำกลางคูส่งน้ำได้จากโครงการปฏิบัติการค้นคูน้ำที่ 2

แบบประกอบ
 1. สัญลักษณ์และอักษรย่อ แบบหมายเลข มฐ08-01-001
 2. หมายเหตุทั่วไป แบบหมายเลข มฐ08-01-002
 3. รูปตัดตามยาวคูส่งน้ำ แบบหมายเลข 241661,241662
 4. ตารางแสดงชนิดและระดับต่างของอาคาร แบบหมายเลข 241671

แผนผังการจัดระบบน้ำเพื่อเกษตรกรรมและที่ดิน
 งานจัดระบบน้ำโครงการฝายวังเคียน
 ตำบลป่าแดด อำเภอป่าแดด จังหวัดเชียงราย

เสนอ	ผจจ.	เห็นชอบ	หัวหน้าสำนักงาน
ผ่าน	ผว.จต	วันที่ 27 ก.ค. 64	จัดรูปที่ดินกลาง

สัญลักษณ์
 - - - - - แนวเขตการจัดระบบน้ำเพื่อเกษตรกรรม แผนที่ 8/11
 - - - - - พื้นที่นอกเขตการจัดระบบน้ำเพื่อเกษตรกรรม

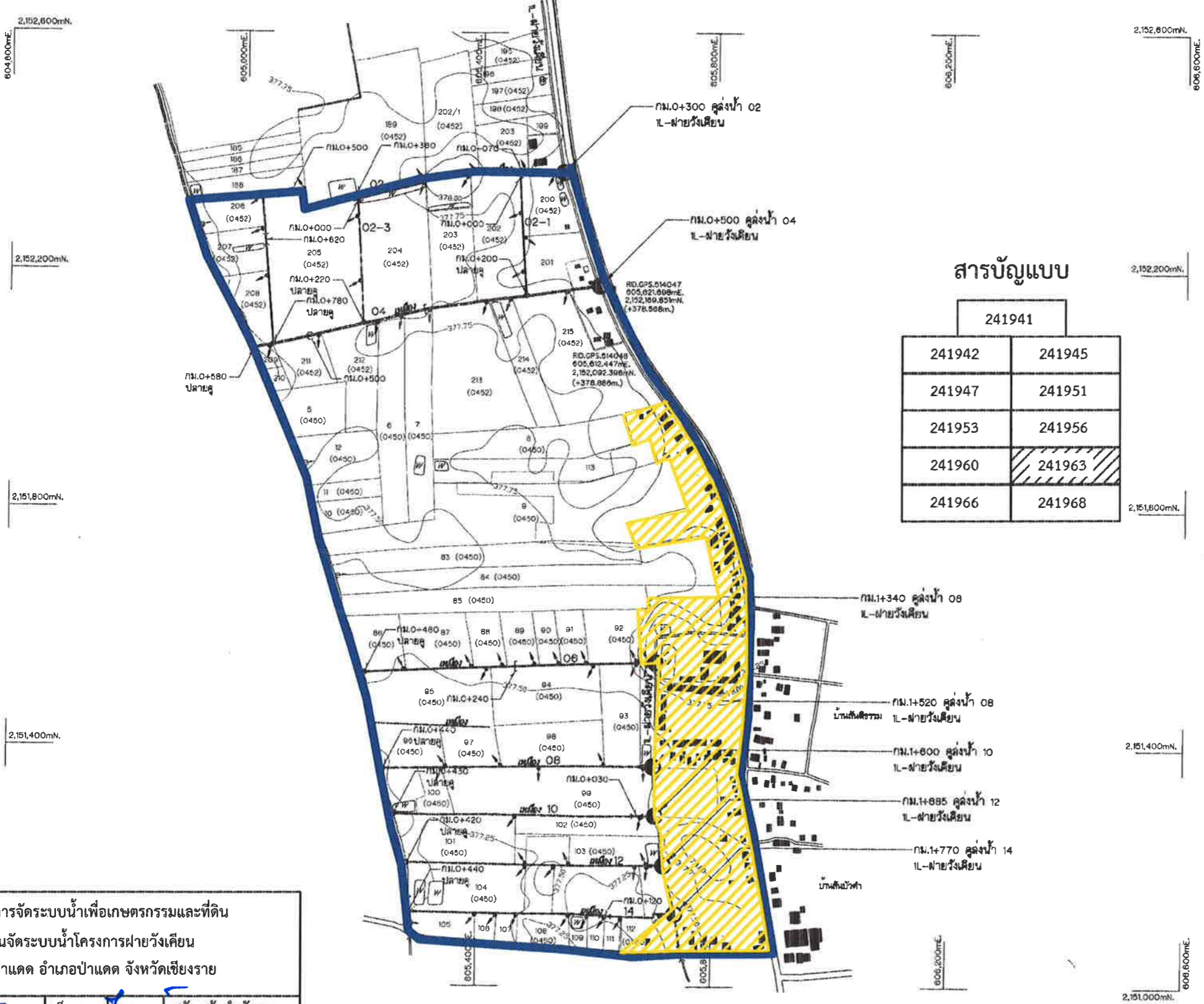


ครั้งที่	ตำแหน่ง	รายการแก้ไข	วันที่	ตรวจ	ผ่าน	อนุมัติ

ออกแบบ	เขียน	ตรวจ	อนุมัติ

สำเนาออกแบบวิศวกรรมและสถาปัตยกรรม 27 ก.ค. 64
 1 ชุดงานออกแบบแบบแปลนและจัดรูปที่ดิน 1 ชุด

241960



สารบัญแบบ

241941	
241942	241945
241947	241951
241953	241956
241960	241963
241966	241968

อาคาร	แบบ	จำนวน						
		L-สายรังเคียน						
	หมายเลข	02	04	06	08	10	12	14
อาคารหอพักชายแบบที่ 1	มฐ08-01-006	-	-	-	-	-	-	-
อาคารหอพักชายแบบที่ 2	มฐ08-01-007	-	-	-	-	-	-	-
อาคารหอพักชายแบบที่ 3	มฐ08-01-008	-	-	-	-	-	-	-
อาคารหอพักชายแบบที่ 4	มฐ08-01-009	-	-	-	-	-	-	-
อาคารหอพักแบบที่ 1	มฐ08-01-010	4	1	1	-	-	-	-
อาคารหอพักแบบที่ 2	มฐ08-01-011	-	-	-	-	-	-	-
อาคารหอพักแบบที่ 1	มฐ08-01-012	-	-	-	-	-	-	-
อาคารหอพักแบบที่ 2	มฐ08-01-013	-	-	-	-	-	-	-
อาคารหอพักแบบที่ 1	มฐ08-01-015	-	-	-	-	-	-	-
อาคารหอพักแบบที่ 1	มฐ08-01-016	-	-	-	-	-	-	-
อาคารหอพักแบบที่ 2	มฐ08-01-017	-	-	-	-	-	-	-
อาคารเรียนลาดทางเข้า	มฐ08-01-018	-	-	-	-	-	-	-
อาคารเรียนลาดทางออก	มฐ08-01-019	-	-	-	-	-	-	-
อาคารหอพัก	มฐ08-01-020	-	-	-	-	-	-	-
อาคารหอพัก	มฐ08-01-021	-	-	-	-	-	-	-
อาคารหอพัก	มฐ08-01-023	1	-	-	-	1	-	1
อาคารแผนผัง	มฐ08-01-024	-	-	-	-	-	-	-
อาคารสะพาน	มฐ08-01-025	-	-	-	-	-	-	-
อาคารสะพาน	มฐ08-01-027	-	-	-	-	-	-	-
อาคารหอพัก	มฐ08-01-030	15	8	12	6	2	7	8
อาคารหอพัก	มฐ08-01-031	-	-	-	-	-	-	-
อาคารหอพัก	มฐ08-01-032	-	-	-	-	-	-	-
อาคารหอพัก	มฐ08-01-033	-	-	-	-	-	-	-
อาคารหอพัก	มฐ08-01-034	-	-	-	-	-	-	-
อาคารหอพัก	มฐ08-01-035	-	-	-	-	-	-	-
อาคารหอพัก	มฐ08-01-036	-	-	-	-	-	-	-
อาคารหอพัก	มฐ08-01-037	-	-	-	-	-	-	-
อาคารหอพัก	มฐ08-01-038	-	-	-	-	-	-	-

คลองส่งน้ำ	กม.	จุดส่งน้ำ	พื้นที่ทั้งหมด (ไร่)	พื้นที่ส่งน้ำ (ไร่)
L-สายรังเคียน	0+300	02	87	83
	0+500	04	185	181
	1+340	06	141	111
	1+520	08	48	48
	1+800	10	15	15
	1+885	12	54	30
	1+770	14	15	15
รวม			526	463

หมายเหตุ

1. ผลสำรวจระดับดินและกระจายระยะส่งน้ำ ตามแนวศูนย์กลางส่งน้ำได้จากโครงการปฏิบัติการส่งน้ำที่ 2

แบบประกอบ

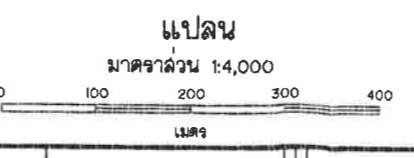
1. สัญลักษณ์และสีที่ใช้..... แบบหมายเลข มฐ08-01-001
2. หมายเหตุทั่วไป..... แบบหมายเลข มฐ08-01-002
3. รูปตัดตามยาวส่งน้ำ..... แบบหมายเลข 241964,241965
4. ตารางแสดงพื้นที่และระดับต่างๆของอาคาร..... แบบหมายเลข 241971

แผนผังการจัดระบบน้ำเพื่อเกษตรกรรมและที่ดิน
งานจัดระบบน้ำโครงการสายรังเคียน
ตำบลป่าแดด อำเภอป่าแดด จังหวัดเชียงราย

เสนอ	ผจ.	เห็นชอบ	หัวหน้าสำนักงาน
ผ่าน	ผว.จต	วันที่ 27 ต.ค. 64	จัดรูปที่ดินกลาง

สัญลักษณ์

- แนวเขตการจัดระบบน้ำเพื่อเกษตรกรรม แผนที่ 9/11
- ▨ พื้นที่นอกเขตการจัดระบบน้ำเพื่อเกษตรกรรม



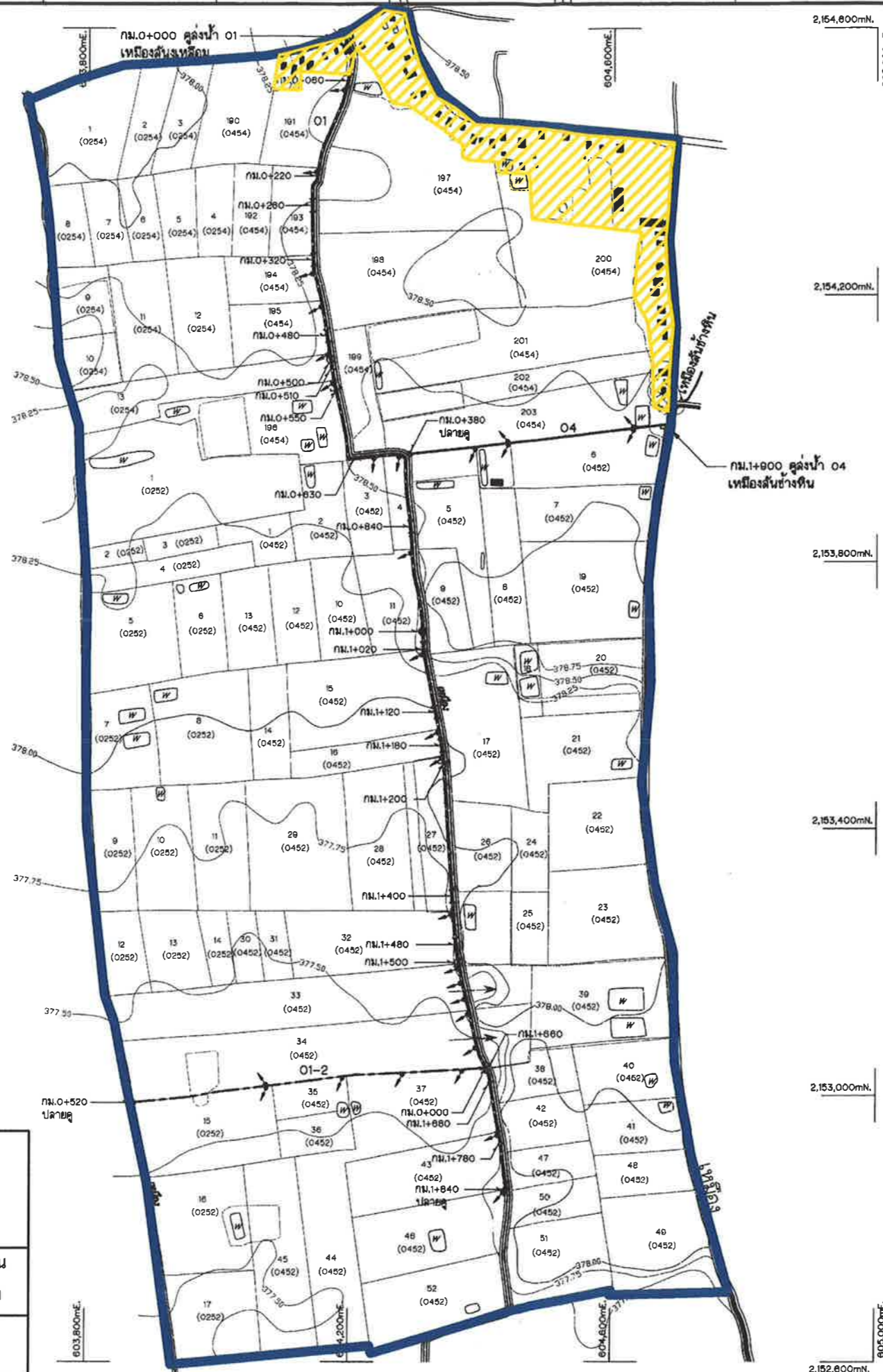
กรมชลประทาน
โครงการสายรังเคียน
 อ.ป่าแดด จ.เชียงราย
จุดส่งน้ำ 02,04,06,08,10,12,14
 L-สายรังเคียน

แปลน

ออกแบบ	เขียน	ตรวจ	อนุมัติ
.....

241963

ชื่อ	ตำแหน่ง	รายการแก้ไข	วันที่	ตรวจ	ผ่าน	อนุมัติ



สารบัญแบบ

241941	
241942	241945
241947	241951
241953	241956
241960	241963
241966	241968

อาคาร	แบบ หมายเลข	จำนวน	
		เหนือคันคูคลอง	เหนือคันข้างคัน
อาคารท่อปากคูขอยแบบที่ 1	มฐ08-01-006	-	-
อาคารท่อปากคูขอยแบบที่ 2	มฐ08-01-007	-	-
อาคารท่อปากคูขอยแบบที่ 3	มฐ08-01-008	-	-
อาคารท่อปากคูขอยแบบที่ 4	มฐ08-01-009	-	-
อาคารต้นแบบที่ 1	มฐ08-01-010	4	-
อาคารต้นแบบที่ 2	มฐ08-01-011	-	-
อาคารท่อลอดถนนทศน.แบบที่ 1	มฐ08-01-012	-	-
อาคารท่อลอดถนนทศน.แบบที่ 2	มฐ08-01-013	-	-
อาคารท่อลอดถนนทศน.ลาดระดับ	มฐ08-01-015	-	-
อาคารบันไดทางขึ้นแบบที่ 1	มฐ08-01-016	-	-
อาคารบันไดทางขึ้นแบบที่ 2	มฐ08-01-017	-	-
อาคารเปลี่ยนลาดทางเข้า	มฐ08-01-018	-	-
อาคารเปลี่ยนลาดทางออก	มฐ08-01-019	-	-
อาคารท่อลอดถนน	มฐ08-01-020	-	-
อาคารท่อลอดทางหลวง	มฐ08-01-021	-	-
อาคารท่อลอดทางข้าม	มฐ08-01-023	10	-
อาคารแผ่นพื้นทางข้าม	มฐ08-01-024	-	-
อาคารสะพานแบบที่ 1	มฐ08-01-025	-	-
อาคารสะพานแบบที่ 2	มฐ08-01-027	-	-
อาคารรองรับน้ำเข้าแปลงไรนา	มฐ08-01-030	25	5
อาคารรองรับน้ำเข้าแปลงไรนาในคูลาดชัน	มฐ08-01-031	-	-
อาคารรองรับน้ำเข้าแปลงไรนาลาดระดับ	มฐ08-01-032	-	-
อาคารรองรับน้ำเข้าแปลงไรนาลาดถนน	มฐ08-01-033	-	-
อาคารรองรับน้ำเข้าแปลงไรนาลาดถนนลาดระดับ	มฐ08-01-034	-	-
อาคารระบายน้ำ	มฐ08-01-035	-	-
อาคารท่อระบายน้ำแบบที่ 1	มฐ08-01-036	-	-
อาคารท่อระบายน้ำแบบที่ 2	มฐ08-01-037	-	-
อาคารท่อระบายน้ำแบบที่ 3	มฐ08-01-038	-	-
TYPICAL FARM TURNOUT STRUCTURE	165607	1	-
TYPICAL CHECK STRUCTURE TYPE A	165515	1	-

คลองส่งน้ำ	กม.	คูส่งน้ำ	พื้นที่ที่ขุด (ไร่)	พื้นที่ส่งน้ำ (ไร่)
เหนือคันคูคลอง	0+000	01	606	589
เหนือคันข้างคัน	1+900	04	422	85
รวม			1,028	674

หมายเหตุ

- ผลสำรวจจะขึ้นดินและรายละเอียดต่างๆ ตามแนวลูกข่ายคูส่งน้ำได้จากโครงการปฏิบัติการส่งคูน้ำที่ 2

แบบประกอบ

- สัญลักษณ์และอักษรย่อ..... แบบหมายเลข มฐ08-01-001
- หมายเหตุทั่วไป..... แบบหมายเลข มฐ08-01-002
- รูปตัดตามยาวคูส่งน้ำ..... แบบหมายเลข 241967
- ตารางแสดงมิติและระดับต่างๆอาคาร..... แบบหมายเลข 241971

แผนผังการจัดระบบน้ำเพื่อเกษตรกรรมและที่ดิน
งานจัดระบบน้ำโครงการสายวังเคียน
ตำบลป่าแดด อำเภอป่าแดด จังหวัดเชียงราย

เสนอ	ผจ.	เห็นชอบ	หัวหน้าสำนักงาน
ผ่าน	ผศ.จต	วันที่	จัดรูปที่ดินกลาง

27.๓๐.๒๕

สัญลักษณ์

- แนวเขตการจัดระบบน้ำเพื่อเกษตรกรรม แผนที่ 10/11
- พื้นที่นอกเขตการจัดระบบน้ำเพื่อเกษตรกรรม

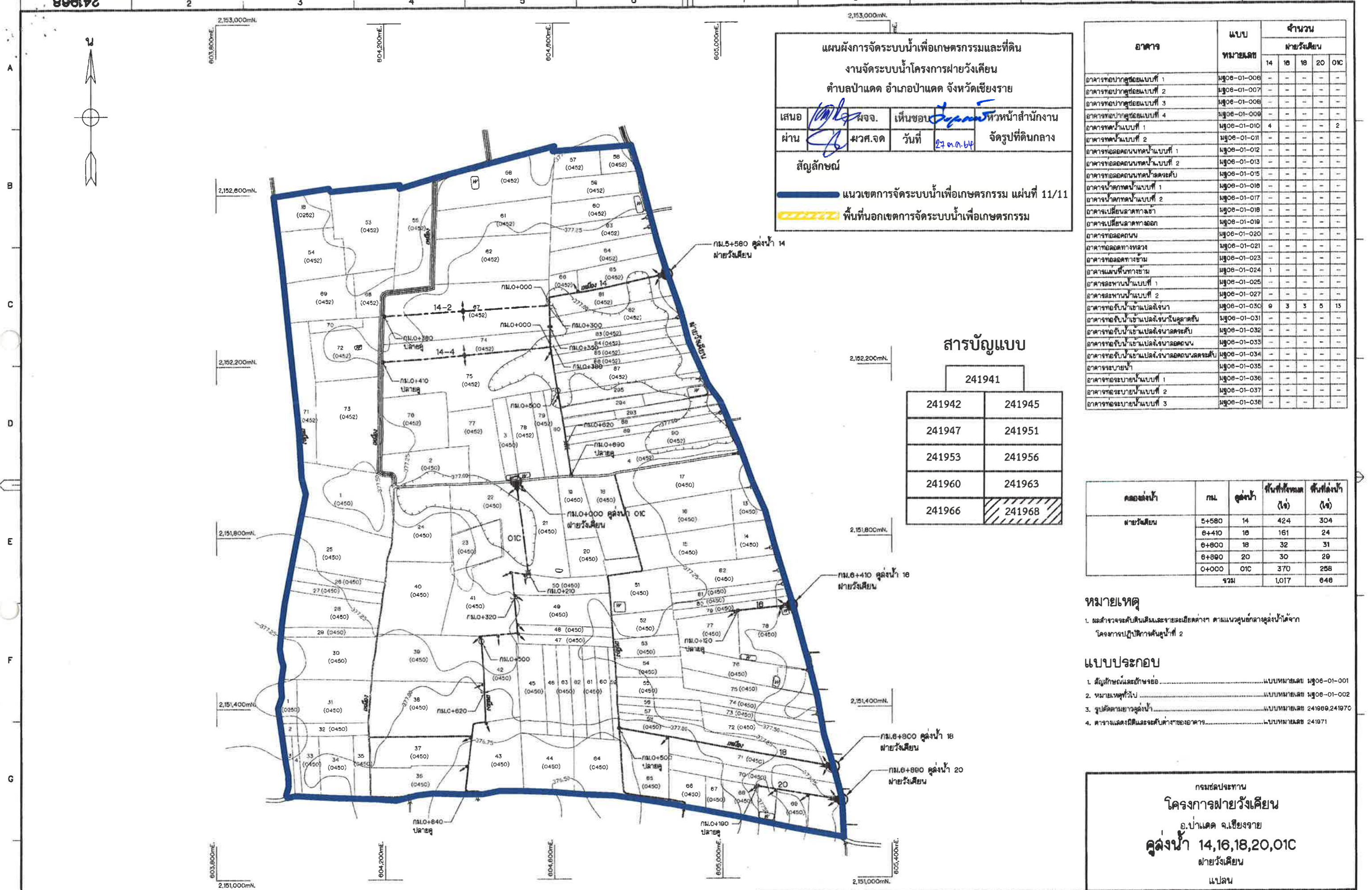
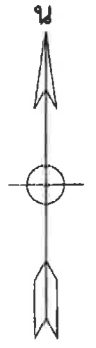
กรมชลประทาน
โครงการสายวังเคียน
 อ.ป่าแดด จ.เชียงราย
คูส่งน้ำ 01 เหมืองสันทุ่งหลือม
คูส่งน้ำ 04 เหมืองสันข้างคัน
 แปลน

ออกแบบ	วิวัฒน์ วัฒน	เลขที่	241966	กศ.ม.ป.
เขียน	วิวัฒน์ วัฒน	ผ่าน	นายวิวัฒน์ วัฒน	กศ.อ.บ.
สอบ	วิวัฒน์ วัฒน	เห็นชอบ	นายวิวัฒน์ วัฒน	ผ.ส.อ.
ตรวจ	วิวัฒน์ วัฒน	อนุมัติ	นายวิวัฒน์ วัฒน	อ.ช.ร.

สำนักงานชลประทานและงานบริหารกรมชลประทาน
 กรุงเทพมหานคร
 วันที่ ๒๕/๓/๒๕๖๕
241966



ครั้งที่	ตำแหน่ง	รายการแก้ไข	วันที่	ตรวจ	ผ่าน	อนุมัติ
				นาย	นาย	นาย



แผนผังการจัดระบบน้ำเพื่อเกษตรกรรมและที่ดิน
งานจัดระบบน้ำโครงการฝายวังเคียน
ตำบลป่าแดด อำเภอป่าแดด จังหวัดเชียงราย

เสนอ *[Signature]* ผจก. เห็นชอบ *[Signature]* หัวหน้าสำนักงาน
 ผ่าน *[Signature]* ผว.จต วันที่ 27 ต.ค. 64 จัดรูปที่ดินกลาง

สัญลักษณ์

แนวเขตการจัดระบบน้ำเพื่อเกษตรกรรม แผนที่ 11/11
 พื้นที่นอกเขตการจัดระบบน้ำเพื่อเกษตรกรรม

สารบัญแบบ

241941

241942	241945
241947	241951
241953	241956
241960	241963
241966	241968

อาคาร	แบบ	จำนวน				
		ฝายวังเคียน				
	หมายเลข	14	16	18	20	OIC
อาคารหอพักชุมชนแบบที่ 1	มฐ08-01-006	-	-	-	-	-
อาคารหอพักชุมชนแบบที่ 2	มฐ08-01-007	-	-	-	-	-
อาคารหอพักชุมชนแบบที่ 3	มฐ08-01-008	-	-	-	-	-
อาคารหอพักชุมชนแบบที่ 4	มฐ08-01-009	-	-	-	-	-
อาคารพนักแบบที่ 1	มฐ08-01-010	4	-	-	-	2
อาคารพนักแบบที่ 2	มฐ08-01-011	-	-	-	-	-
อาคารหอพักชุมชนแบบที่ 1	มฐ08-01-012	-	-	-	-	-
อาคารหอพักชุมชนแบบที่ 2	มฐ08-01-013	-	-	-	-	-
อาคารหอพักชุมชนแบบที่ 1	มฐ08-01-014	-	-	-	-	-
อาคารหอพักชุมชนแบบที่ 2	มฐ08-01-015	-	-	-	-	-
อาคารหอพักชุมชนแบบที่ 1	มฐ08-01-016	-	-	-	-	-
อาคารหอพักชุมชนแบบที่ 2	มฐ08-01-017	-	-	-	-	-
อาคารหอพักชุมชนแบบที่ 1	มฐ08-01-018	-	-	-	-	-
อาคารหอพักชุมชนแบบที่ 2	มฐ08-01-019	-	-	-	-	-
อาคารหอพักชุมชนแบบที่ 1	มฐ08-01-020	-	-	-	-	-
อาคารหอพักชุมชนแบบที่ 2	มฐ08-01-021	-	-	-	-	-
อาคารหอพักชุมชนแบบที่ 1	มฐ08-01-022	-	-	-	-	-
อาคารหอพักชุมชนแบบที่ 2	มฐ08-01-023	-	-	-	-	-
อาคารหอพักชุมชนแบบที่ 1	มฐ08-01-024	1	-	-	-	-
อาคารหอพักชุมชนแบบที่ 2	มฐ08-01-025	-	-	-	-	-
อาคารหอพักชุมชนแบบที่ 1	มฐ08-01-026	-	-	-	-	-
อาคารหอพักชุมชนแบบที่ 2	มฐ08-01-027	-	-	-	-	-
อาคารหอพักชุมชนแบบที่ 1	มฐ08-01-028	9	3	3	5	13
อาคารหอพักชุมชนแบบที่ 2	มฐ08-01-029	-	-	-	-	-
อาคารหอพักชุมชนแบบที่ 1	มฐ08-01-030	-	-	-	-	-
อาคารหอพักชุมชนแบบที่ 2	มฐ08-01-031	-	-	-	-	-
อาคารหอพักชุมชนแบบที่ 1	มฐ08-01-032	-	-	-	-	-
อาคารหอพักชุมชนแบบที่ 2	มฐ08-01-033	-	-	-	-	-
อาคารหอพักชุมชนแบบที่ 1	มฐ08-01-034	-	-	-	-	-
อาคารหอพักชุมชนแบบที่ 2	มฐ08-01-035	-	-	-	-	-
อาคารหอพักชุมชนแบบที่ 1	มฐ08-01-036	-	-	-	-	-
อาคารหอพักชุมชนแบบที่ 2	มฐ08-01-037	-	-	-	-	-
อาคารหอพักชุมชนแบบที่ 1	มฐ08-01-038	-	-	-	-	-
อาคารหอพักชุมชนแบบที่ 2	มฐ08-01-039	-	-	-	-	-

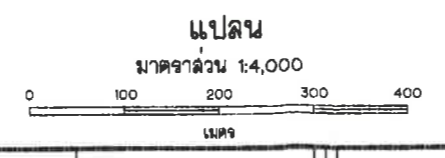
คลองส่งน้ำ	กม.	คูน้ำ	พื้นที่ทั้งหมด (ไร่)	พื้นที่ส่งน้ำ (ไร่)
ฝายวังเคียน	5+580	14	424	304
	6+410	16	161	24
	6+800	18	32	31
	6+890	20	30	29
	0+000	OIC	370	258
รวม			1,017	646

หมายเหตุ

- ผลสำรวจระดับดินและรายละเอียดต่างๆ ตามแนวศูนย์กลางคูน้ำได้จากโครงการปฏิบัติการส่งน้ำที่ 2

- แบบประกอบ**
- สัญลักษณ์และอักษรย่อ.....แบบหมายเลข มฐ08-01-001
 - หมายเหตุทั่วไป.....แบบหมายเลข มฐ08-01-002
 - รูปตัดตามยาวคูน้ำ.....แบบหมายเลข 241969,241970
 - ตารางแสดงชนิดและระดับต่างๆของอาคาร.....แบบหมายเลข 241971

กรมชลประทาน
โครงการฝายวังเคียน
 อ.ป่าแดด จ.เชียงราย
คูน้ำ 14,16,18,20,OIC
 ฝายวังเคียน
 แปลน



ออกแบบ	เขียน	ตรวจ	ผ่าน	อนุมัติ
<i>[Signature]</i>	<i>[Signature]</i>	<i>[Signature]</i>	<i>[Signature]</i>	<i>[Signature]</i>
ตำแหน่ง	รายการแก้ไข	วันที่	ตรวจ	ผ่าน
			เสนอ	เห็นชอบ

วันที่ 27 ต.ค. 64

241968