



ประกาศกรมชลประทาน
เรื่อง กำหนดเขตที่ดินในท้องที่ตำบลคอกกระบือ อำเภอปะนาเระ จังหวัดปัตตานี
ให้เป็นเขตการจัดระบบน้ำเพื่อเกษตรกรรม
พ.ศ. ๒๕๖๐

ด้วย สำนักงานจัดรูปที่ดินกลางได้พิจารณาให้ความเห็นชอบแผนผังการจัดระบบน้ำ
เพื่อเกษตรกรรมในท้องที่ตำบลคอกกระบือ อำเภอปะนาเระ จังหวัดปัตตานี เนื้อที่ ๘๐๐ ไร่ แล้ว

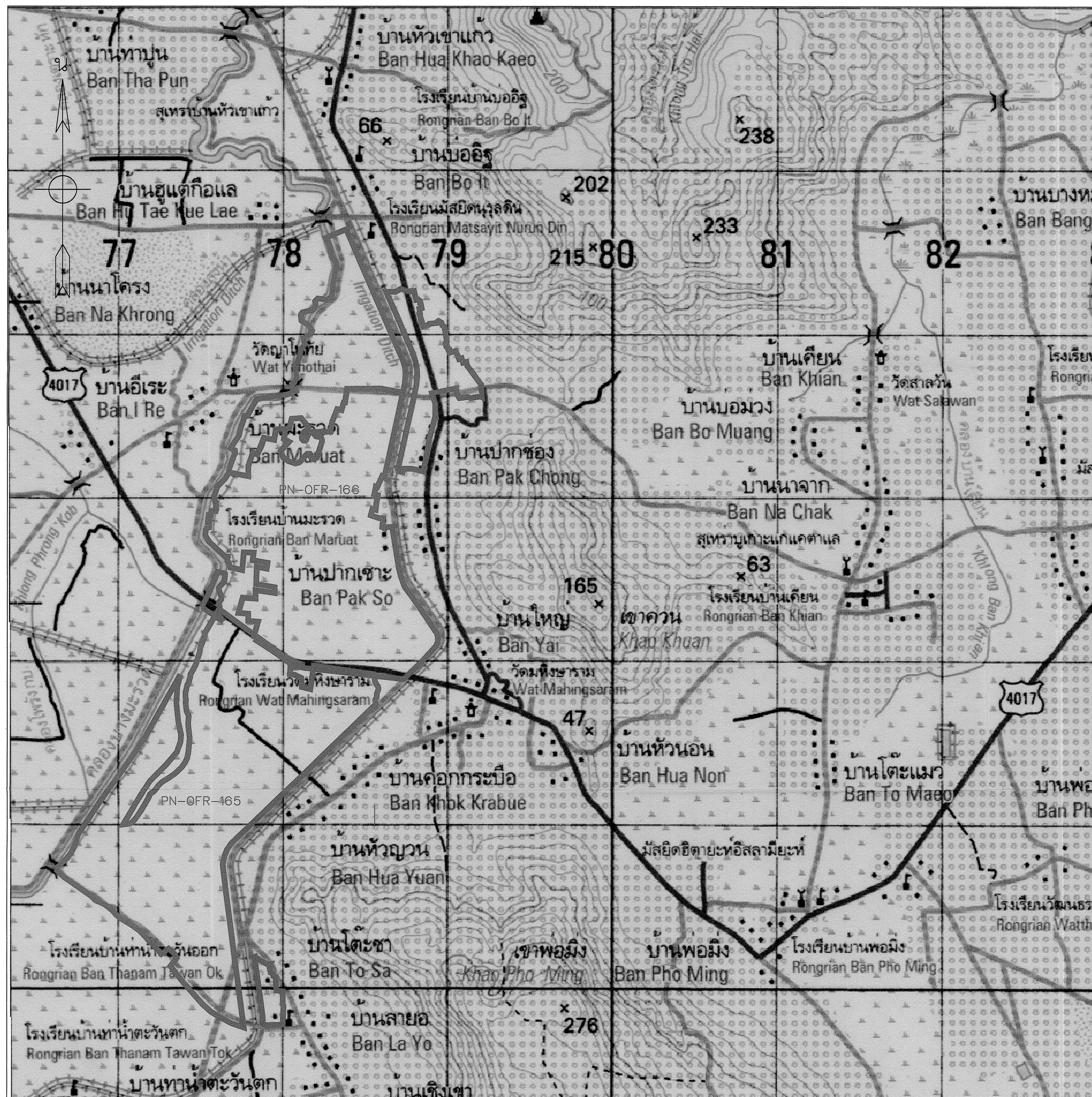
ฉะนั้น อาศัยอำนาจตามความในมาตรา ๒๓ แห่งพระราชบัญญัติจัดรูปที่ดินเพื่อเกษตรกรรม
พ.ศ. ๒๕๕๘ จึงกำหนดให้ท้องที่ตำบลคอกกระบือ อำเภอปะนาเระ จังหวัดปัตตานี เป็นเขตการจัดระบบน้ำ
เพื่อเกษตรกรรม ดังรายละเอียดแผนผังการจัดระบบน้ำเพื่อเกษตรกรรมและแผนผังที่ดิน ภายในแนวเขตแนบท้ายประกาศนี้

ประกาศ ณ วันที่ ๒๙ กันยายน พ.ศ. ๒๕๖๐

(นายสัญญาชัย เกตุวรชัย)

อธิบดีกรมชลประทาน

แผนที่แสดงแนวเขตการจัดระบบน้ำเพื่อเกษตรกรรม
 แนบท้ายประกาศเขตการจัดระบบน้ำเพื่อเกษตรกรรม
 ท้องที่ตำบลคอกกระบือ อำเภอปะนาเระ จังหวัดปัตตานี



ลํารับัญแบบ

PN-OFR-166
PN-OFR-165

โครงการล่งน้ำและบำรุงรักษาปัตตานี (บ้านคอกกระบือ)
 ตำบลคอกกระบือ อำเภอปะนาเระ จังหวัดปัตตานี
 (แผนที่ระวาง 5322 IV L7018 WGS84)
 แนวเขตการจัดระบบน้ำเพื่อเกษตรกรรม

ให้ใช้แบบแปลนนี้ประกาศ
 เป็นแผนที่แสดงแนวเขตการจัดระบบน้ำเพื่อเกษตรกรรม

เลขที่	เห็นชอบ	วันที่	หัวหน้าสำนักงาน
ผาน	<i>[Signature]</i>	21 ต.ค. 59	จัดรูปที่ดินกลาง

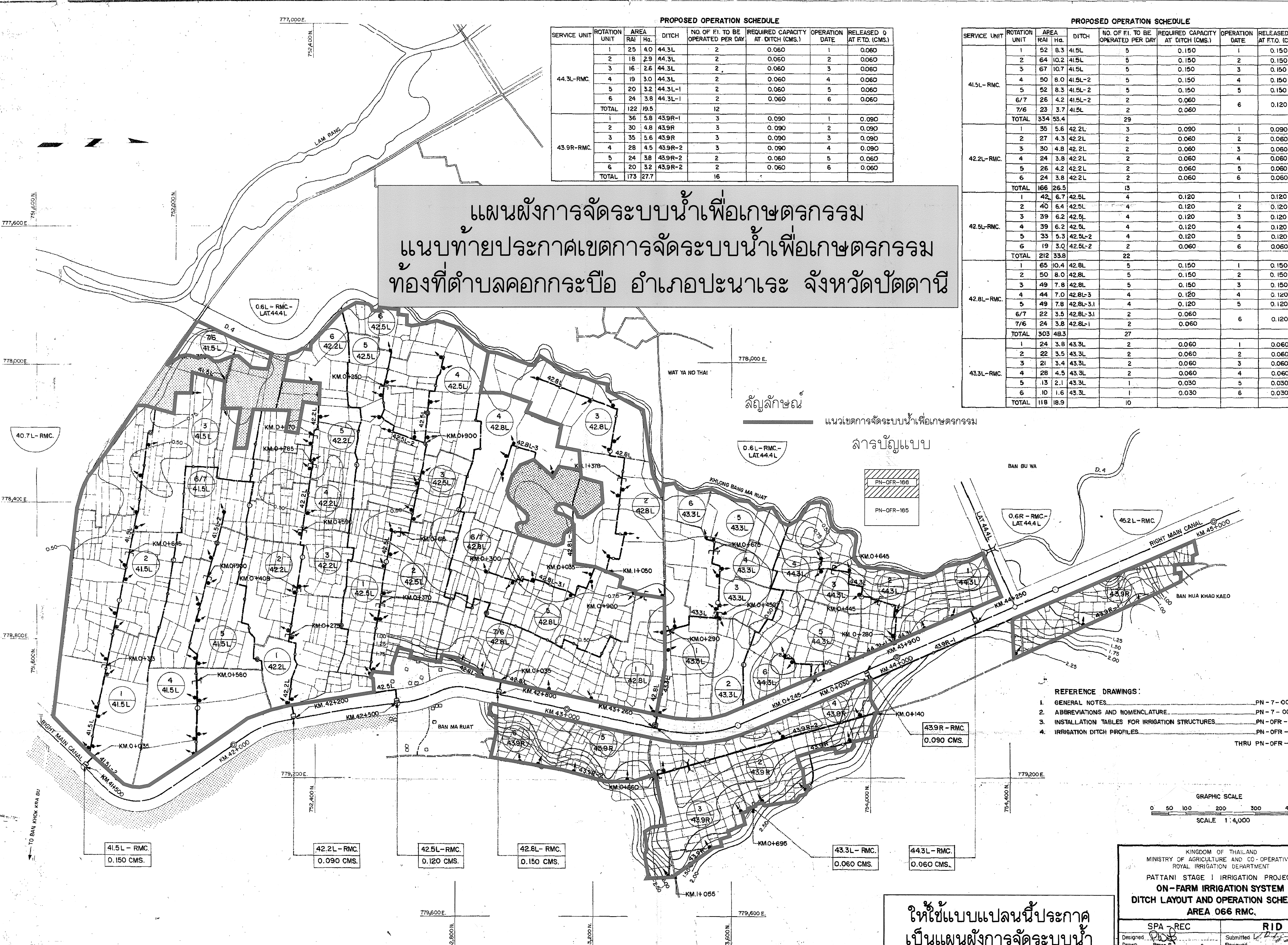
PROPOSED OPERATION SCHEDULE

SERVICE UNIT	ROTATION UNIT	AREA RAI	Hg.	DITCH	NO. OF FI. TO BE OPERATED PER DAY	REQUIRED CAPACITY AT DITCH (CMS.)	OPERATION DATE	RELEASED Q AT F.T.O. (CMS.)
44.3L-RMC.	1	25	4.0	44.3L	2	0.060	1	0.060
	2	18	2.9	44.3L	2	0.060	2	0.060
	3	16	2.6	44.3L	2	0.060	3	0.060
	4	19	3.0	44.3L	2	0.060	4	0.060
	5	20	3.2	44.3L-1	2	0.060	5	0.060
	6	24	3.8	44.3L-1	2	0.060	6	0.060
TOTAL	122	19.5		12				
43.9R-RMC.	1	36	5.8	43.9R-1	3	0.090	1	0.090
	2	30	4.8	43.9R	3	0.090	2	0.090
	3	35	5.6	43.9R	3	0.090	3	0.090
	4	28	4.5	43.9R-2	3	0.090	4	0.090
	5	24	3.8	43.9R-2	2	0.060	5	0.060
	6	20	3.2	43.9R-2	2	0.060	6	0.060
TOTAL	173	27.7		16				

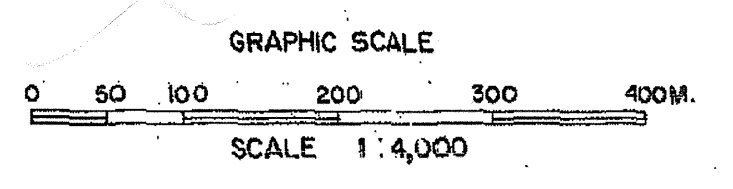
PROPOSED OPERATION SCHEDULE

SERVICE UNIT	ROTATION UNIT	AREA RAI	Hg.	DITCH	NO. OF FI. TO BE OPERATED PER DAY	REQUIRED CAPACITY AT DITCH (CMS.)	OPERATION DATE	RELEASED Q AT F.T.O. (CMS.)
41.5L-RMC.	1	52	8.3	41.5L	5	0.150	1	0.150
	2	64	10.2	41.5L	5	0.150	2	0.150
	3	67	10.7	41.5L	5	0.150	3	0.150
	4	50	8.0	41.5L-2	5	0.150	4	0.150
	5	52	8.3	41.5L-2	5	0.150	5	0.150
	6/7	26	4.2	41.5L-2	2	0.060		
	7/6	23	3.7	41.5L	2	0.060	6	0.120
TOTAL	334	53.4		29				
42.2L-RMC.	1	35	5.6	42.2L	3	0.090	1	0.090
	2	27	4.3	42.2L	2	0.060	2	0.060
	3	30	4.8	42.2L	2	0.060	3	0.060
	4	24	3.8	42.2L	2	0.060	4	0.060
	5	26	4.2	42.2L	2	0.060	5	0.060
	6	24	3.8	42.2L	2	0.060	6	0.060
TOTAL	166	26.5		13				
42.5L-RMC.	1	42	6.7	42.5L	4	0.120	1	0.120
	2	40	6.4	42.5L	4	0.120	2	0.120
	3	39	6.2	42.5L	4	0.120	3	0.120
	4	39	6.2	42.5L	4	0.120	4	0.120
	5	33	5.3	42.5L-2	4	0.120	5	0.120
	6	19	3.0	42.5L-2	2	0.060	6	0.060
TOTAL	212	33.8		22				
42.8L-RMC.	1	65	10.4	42.8L	5	0.150	1	0.150
	2	50	8.0	42.8L	5	0.150	2	0.150
	3	49	7.8	42.8L	5	0.150	3	0.150
	4	44	7.0	42.8L-3	4	0.120	4	0.120
	5	49	7.8	42.8L-3.1	4	0.120	5	0.120
	6/7	22	3.5	42.8L-3.1	2	0.060		
	7/6	24	3.8	42.8L-1	2	0.060	6	0.120
TOTAL	303	48.3		27				
43.3L-RMC.	1	24	3.8	43.3L	2	0.060	1	0.060
	2	22	3.5	43.3L	2	0.060	2	0.060
	3	21	3.4	43.3L	2	0.060	3	0.060
	4	28	4.5	43.3L	2	0.060	4	0.060
	5	13	2.1	43.3L	1	0.030	5	0.030
	6	10	1.6	43.3L	1	0.030	6	0.030
TOTAL	118	18.9		10				

**แผนผังการจัดระบบน้ำเพื่อเกษตรกรรม
แนวท่ายประกาศเขตการจัดระบบน้ำเพื่อเกษตรกรรม
ท้องที่ตำบลคอกกระบือ อำเภอปะนาเระ จังหวัดปัตตานี**



- REFERENCE DRAWINGS:**
1. GENERAL NOTES. PN-7-001
 2. ABBREVIATIONS AND NOMENCLATURE. PN-7-002
 3. INSTALLATION TABLES FOR IRRIGATION STRUCTURES. PN-OFR-566
 4. IRRIGATION DITCH PROFILES. PN-OFR-466/1 THRU PN-OFR-466/6



**ให้ใช้แบบแปลนนี้ประกาศ
เป็นแผนผังการจัดระบบน้ำ**

เลขที่	วันที่	ตำแหน่ง	ชื่อ
ตาม	วันที่ 21 ต.ค. 59	หัวหน้าสำนักงาน จัดรูปที่ดินกลาง	

KINGDOM OF THAILAND
MINISTRY OF AGRICULTURE AND CO-OPERATIVES
ROYAL IRRIGATION DEPARTMENT

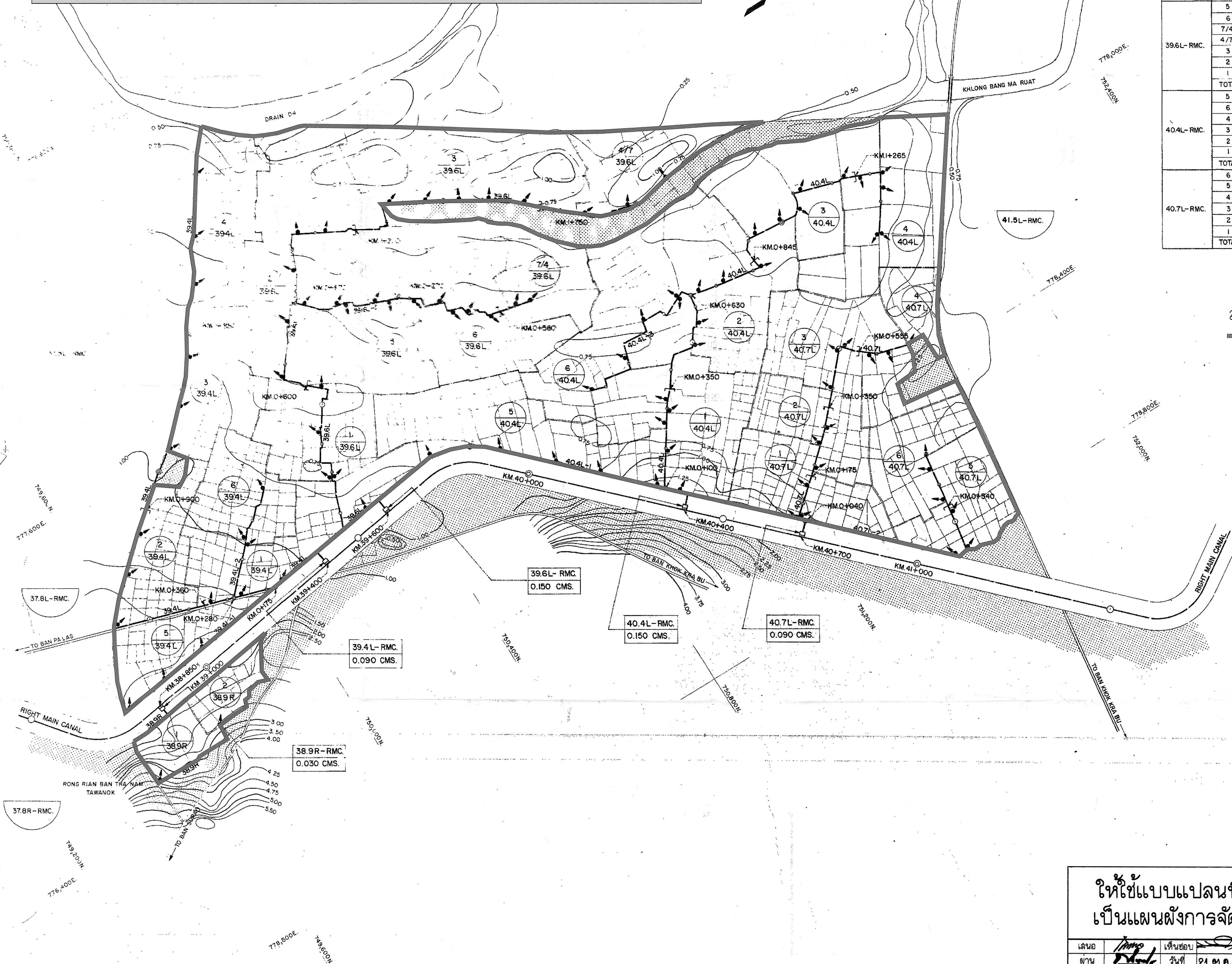
PATTANI STAGE I IRRIGATION PROJECT
ON-FARM IRRIGATION SYSTEM
DITCH LAYOUT AND OPERATION SCHEDULE
AREA 066 RMC.

SPA-REC		RID	
Designed	<i>[Signature]</i>	Submitted	<i>[Signature]</i> Proj. Mgr.
Drawn	<i>[Signature]</i>	Reviewed	<i>[Signature]</i> Des. Div.
Checked	<i>[Signature]</i> FC 583	Recommended	<i>[Signature]</i> D.D.D.
Approved	<i>[Signature]</i> FC 384	Approved	<i>[Signature]</i> D.G.
Bangkok, Thailand		Drawing No PN-OFR-166	

แผนผังการจัดระบบน้ำเพื่อเกษตรกรรม
 แนวท่ายประกาศเขตการจัดระบบน้ำเพื่อเกษตรกรรม
 ท้องที่ตำบลคอกกระบือ อำเภอปะนาเระ จังหวัดปัตตานี

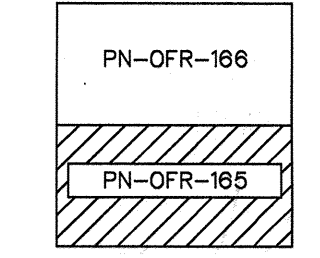
PROPOSED OPERATION SCHEDULE

SERVICE UNIT	ROTATION UNIT	AREA RAI	Ha	DITCH	NO. OF FI. TO BE OPERATED PER DAY	REQUIRED CAPACITY AT DITCH (CMS.)	OPERATION DATE	RELEASED Q AT F.T.O. (CMS.)
38.9R-RMC.	2	13	2.1	38.9R	1	0.030	1	0.030
	1	15	2.4	38.9R	1	0.030	2	0.030
	TOTAL	28	4.5		2			
39.4L-RMC.	4	42	6.7	39.4L	3	0.090	1	0.090
	3	41	6.6	39.4L	3	0.090	2	0.090
	2	33	5.3	39.4L	3	0.090	3	0.090
	1	36	5.8	39.4L	3	0.090	4	0.090
	6	33	5.3	39.4L-2	3	0.090	5	0.090
	5	27	4.3	39.4L-1	3	0.090	6	0.090
TOTAL	212	34.0			18			
39.6L-RMC.	5	73	11.7	39.6L-2	5	0.150	1	0.150
	6	63	10.1	39.6L-2	5	0.150	2	0.150
	7/4	28	4.5	39.6L-2	2	0.060	3	0.150
	4/7	33	5.3	39.6L	3	0.090	4	0.150
	3	67	10.7	39.6L	5	0.150	5	0.150
	2	65	10.4	39.6L	5	0.150	6	0.150
	1	65	10.4	39.6L	5	0.150	6	0.150
TOTAL	394	63.1			30			
40.4L-RMC.	5	63	10.1	40.4L-1	5	0.150	1	0.150
	6	68	10.9	40.4L-3	5	0.150	2	0.150
	4	62	9.9	40.4L	5	0.150	3	0.150
	3	56	9.0	40.4L	5	0.150	4	0.150
	2	63	10.1	40.4L	5	0.150	5	0.150
	1	60	9.6	40.4L	5	0.150	6	0.150
TOTAL	372	59.6			30			
40.7L-RMC.	6	34	5.4	40.7L-2	3	0.090	1	0.090
	5	35	5.6	40.7L-2	3	0.090	2	0.090
	4	39	6.2	40.7L	3	0.090	3	0.090
	3	36	5.8	40.7L	3	0.090	4	0.090
	2	37	5.9	40.7L	3	0.090	5	0.090
	1	38	6.1	40.7L	3	0.090	6	0.090
TOTAL	219	35.0			18			

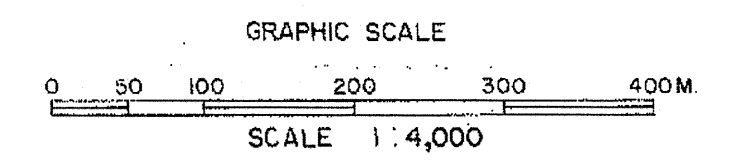


สัญลักษณ์
 แนวเขตการจัดระบบน้ำเพื่อเกษตรกรรม

ลารบัญญัติแบบ



- REFERENCE DRAWINGS:
- GENERAL NOTES PN-7-001
 - ABBREVIATIONS AND NOMENCLATURE PN-7-002
 - INSTALLATION TABLES FOR IRRIGATION STRUCTURES PN-OFR-565
 - IRRIGATION DITCH PROFILES PN-OFR-465/1 THRU PN-OFR-465/



ให้ใช้แบบแปลนนี้ประกาศ
 เป็นแผนผังการจัดระบบน้ำ

KINGDOM OF THAILAND
 MINISTRY OF AGRICULTURE AND CO-OPERATIVES
 ROYAL IRRIGATION DEPARTMENT
 PATTANI STAGE I IRRIGATION PROJECT
 ON-FARM IRRIGATION SYSTEM
 DITCH LAYOUT AND OPERATION SCHEDULE
 AREA 065 RMC.

SPA - REC		RID	
Designed	Lerpong R.	Submitted	Proj Mgr.
Drawn	S.H./Rozee S.	Reviewed	Des. Div.
Checked	Mongkol C.	Recommended	D.D.D.
Approved	W.W.M.	Approved	D.G.
เลขที่	1100	วันที่	21 ต.ค. ๕๑
ผ่าน	วันที่	จังหวัด	ปัตตานี
Bangkok, Thailand		Drawing No. PN-OFR-165	