



ประกาศกรมชลประทาน
เรื่อง กำหนดเขตที่ดินในท้องที่ตำบลโคกชะงาย อำเภอเมืองพัทลุง จังหวัดพัทลุง
ให้เป็นเขตการจัดระบบน้ำเพื่อเกษตรกรรม
พ.ศ. ๒๕๖๐

ด้วย สำนักงานจัดรูปที่ดินกลางได้พิจารณาให้ความเห็นชอบแผนผังการจัดระบบน้ำ
เพื่อเกษตรกรรมในท้องที่ตำบลโคกชะงาย อำเภอเมืองพัทลุง จังหวัดพัทลุง เนื้อที่ ๙๐๐ ไร่ แล้ว

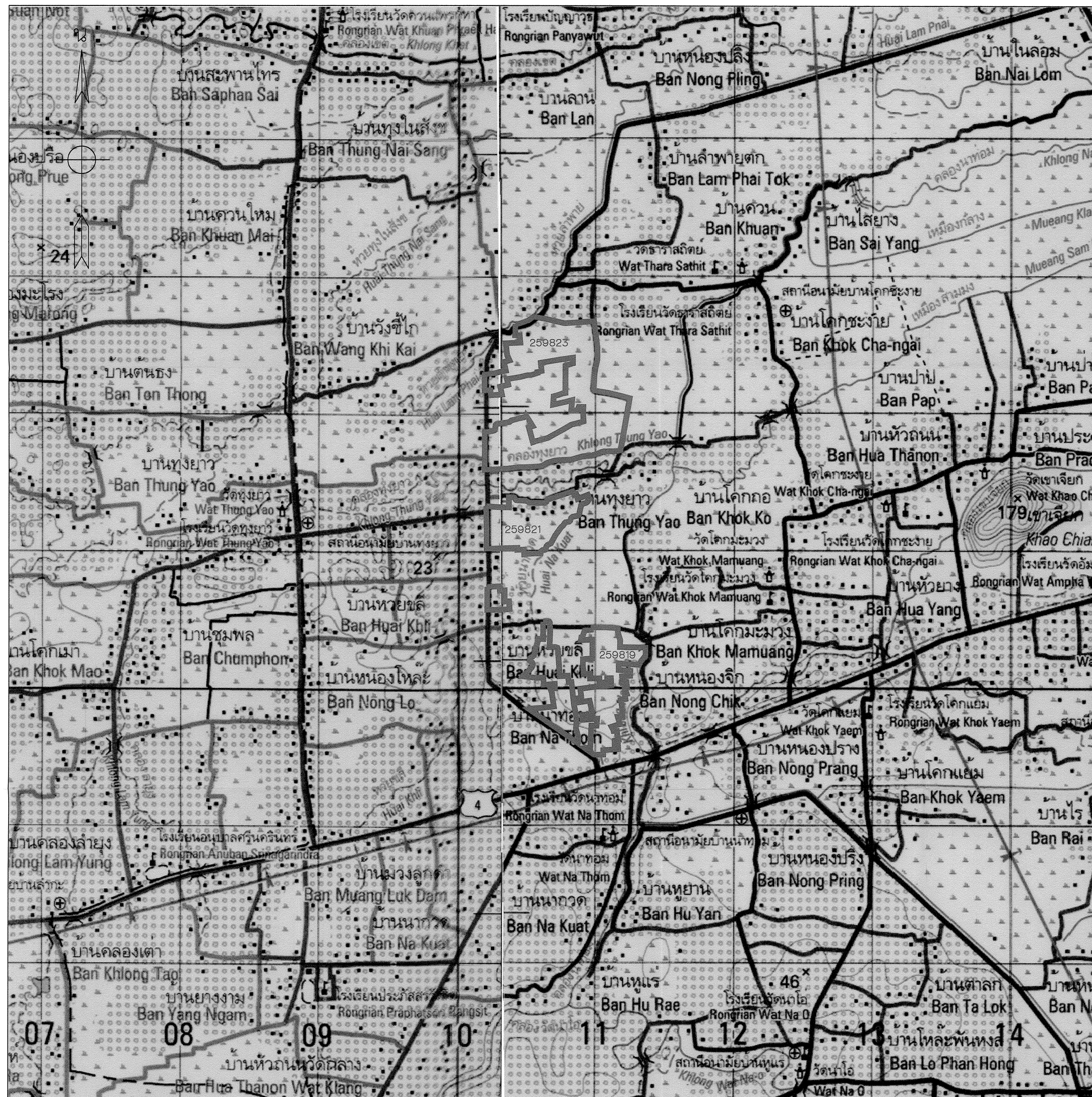
ฉะนั้น อาศัยอำนาจตามความในมาตรา ๒๓ แห่งพระราชบัญญัติจัดรูปที่ดินเพื่อเกษตรกรรม
พ.ศ. ๒๕๕๘ จึงกำหนดให้ท้องที่ตำบลโคกชะงาย อำเภอเมืองพัทลุง จังหวัดพัทลุง เป็นเขตการจัดระบบน้ำ
เพื่อเกษตรกรรมดังรายละเอียดแผนผังการจัดระบบน้ำเพื่อเกษตรกรรมและแผนผังที่ดิน ภายในแนวเขตแนบท้ายประกาศนี้

ประกาศ ณ วันที่ ๒๙ สิงหาคม พ.ศ. ๒๕๖๐

(นายสัญญาชัย เกตุวรชัย)

อธิบดีกรมชลประทาน

แผนที่แสดงแนวเขตการจัดระบบน้ำเพื่อเกษตรกรรม
 แบบท้ายประกาศเขตการจัดระบบน้ำเพื่อเกษตรกรรม
 ท้องที่ตำบลโคกชะงาย อำเภอเมืองพัทลุง จังหวัดพัทลุง



ลสารปัญหาแบบ

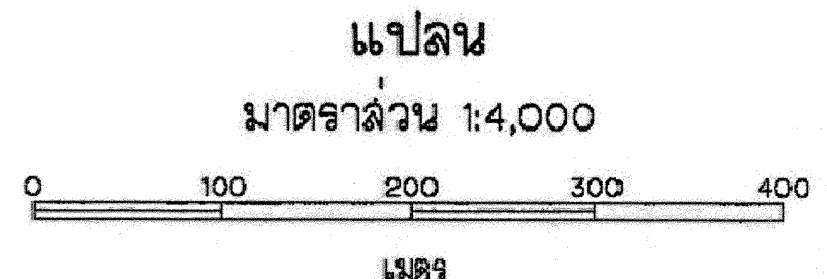
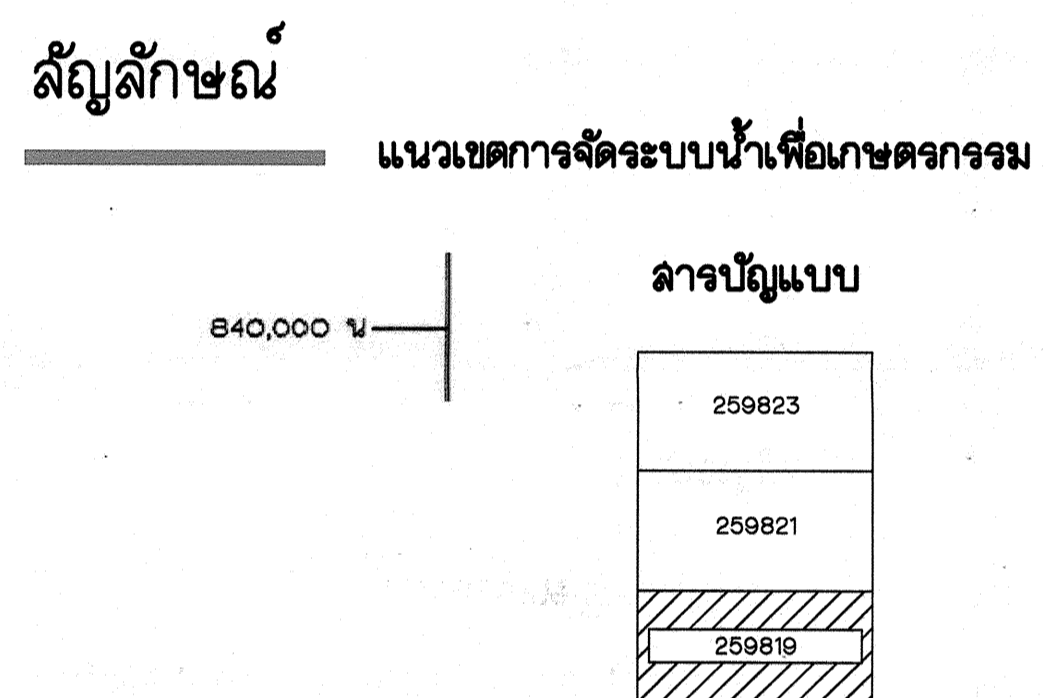
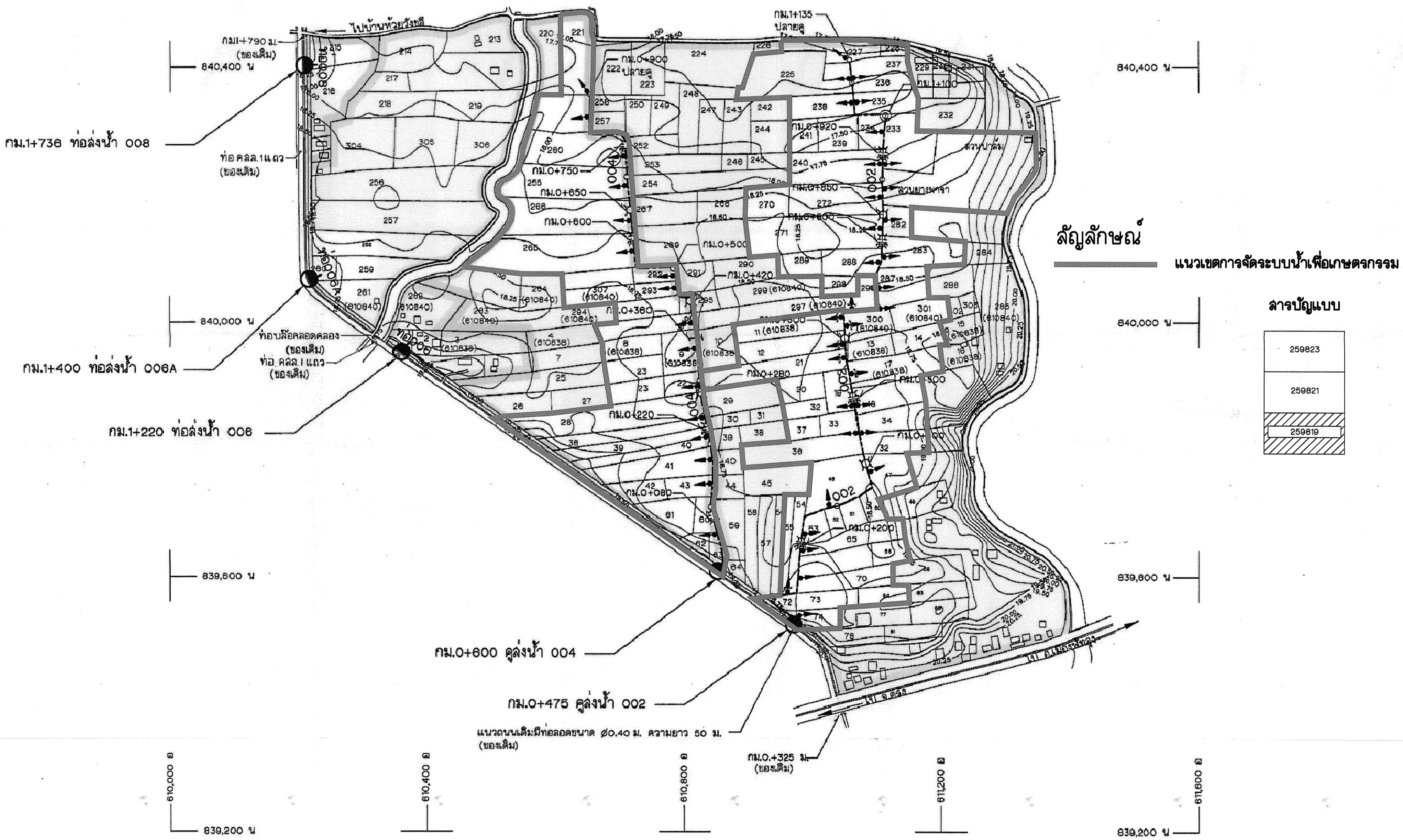
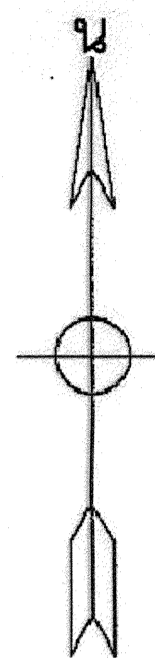
259823
259821
259819

โครงการนาท่อม
 ตำบลโคกชะงาย อำเภอเมืองพัทลุง จังหวัดพัทลุง
 (แผนที่ระวาง 4924 II และ 5024 III L7018 WGS84)
 แนวเขตการจัดระบบน้ำเพื่อเกษตรกรรม

ให้ใช้แบบแปลนนี้ประกาศ
 เป็นแผนที่แสดงแนวเขตการจัดระบบน้ำเพื่อเกษตรกรรม

เลข งาน	เห็นชอบ วันที่ 21 ต.ค. 59	หัวหน้าสำนักงาน จัดรูปที่ดินกลาง
------------	------------------------------	-------------------------------------

แผนผังการจัดระบบน้ำเพื่อเกษตรกรรม
 แบบท่ายประกาศเขตการจัดระบบน้ำเพื่อเกษตรกรรม
 ท้องที่ตำบลโคกชะงาย อำเภอเมืองพิจิตร จังหวัดพิจิตร



อาคาร	แบบ หมายเลข	จำนวน			
		คลองส่งน้ำ LMC			
		002	004		
อาคารส่งน้ำบ้าน	165507	-	-		
อาคารที่ปากคลองแบบที่ 1	มฐ08-01-008	-	-		
อาคารที่ปากคลองแบบที่ 2	มฐ08-01-007	-	-		
อาคารที่ปากคลองแบบที่ 3	มฐ08-01-008	-	-		
อาคารที่ปากคลองแบบที่ 4	มฐ08-01-008	-	-		
อาคารที่ปากคลองแบบที่ 5	มฐ08-01-040	-	-		
อาคารทดน้ำแบบที่ 1	มฐ08-01-010	-	-		
อาคารทดน้ำแบบที่ 2	มฐ08-01-011	-	-		
อาคารที่ลดถนนทดน้ำแบบที่ 1	มฐ08-01-012	4	3		
อาคารที่ลดถนนทดน้ำแบบที่ 2	มฐ08-01-013,14	-	-		
อาคารที่ลดถนนทดน้ำลดระดับ	มฐ08-01-015	-	-		
อาคารน้ำตกทดน้ำแบบที่ 1	มฐ08-01-016	-	1		
อาคารน้ำตกทดน้ำแบบที่ 2	มฐ08-01-017	-	-		
อาคารเปลี่ยนลาดทางเข้า	มฐ08-01-018	-	-		
อาคารเปลี่ยนลาดทางออก	มฐ08-01-019	-	-		
อาคารที่ลดถนน	มฐ08-01-020	-	-		
อาคารที่ลดทางหลวง	มฐ08-01-021,22	-	-		
อาคารที่ลดทางข้าม	มฐ08-01-023	-	-		
อาคารเขื่อนที่ทางข้าม	มฐ08-01-024	-	-		
อาคารระหานน้ำแบบที่ 1	มฐ08-01-025,26	-	-		
อาคารระหานน้ำแบบที่ 2	มฐ08-01-027,28,29	-	-		
อาคารที่รับน้ำเข้าแปลงเงินา	มฐ08-01-030	26	16		
อาคารที่รับน้ำเข้าแปลงเงินาในคูลาดชั้น	มฐ08-01-031	-	-		
อาคารที่รับน้ำเข้าแปลงเงินาลดระดับ	มฐ08-01-032	7	-		
อาคารที่รับน้ำเข้าแปลงเงินาลดถนน	มฐ08-01-033	-	-		
อาคารที่รับน้ำเข้าแปลงเงินาลดถนนลดระดับ	มฐ08-01-034	-	-		
อาคารระบายน้ำ	มฐ08-01-035	-	-		
อาคารที่ระบายน้ำแบบที่ 1	มฐ08-01-036	3	3		
อาคารที่ระบายน้ำแบบที่ 2	มฐ08-01-037	-	-		
อาคารที่ระบายน้ำแบบที่ 3	มฐ08-01-038	-	-		

คลองส่งน้ำ	กม.	จุดส่งน้ำ	พื้นที่ทั้งหมด	
			(ไร่)	(ไร่)
คลองส่งน้ำ LMC	0+475	002	328	135
	0+800	004	120	85
	1+220	ทอ006	14	3
	1+400	ทอ006A	73	7
	0+475	ทอ008	10	6
รวม			545	236

หมายเหตุ
 1. จะสืบ (จ.ท.บ.) และนิติค่างา กำหนดไว้เป็นเมตร ระยะทางเป็นกิโลเมตร นอกจากแสดงไว้เป็นอย่างอื่น
 2. ผลสำรวจจะสืบดินดินและรายละเอียดตามแบบส่งน้ำได้จาก
 โครงการปฏิบัติการจัดระบบน้ำเพื่อเกษตรกรรมที่ 18 เมื่อวันที่ 3 สิงหาคม 2558

แบบประกอบ
 1. สัญลักษณ์และอักษรย่อ.....แบบหมายเลข มฐ08-01-001
 2. หมายเหตุทั่วไป.....แบบหมายเลข มฐ08-01-002
 3. รูปตัดตามยาวจุดส่งน้ำ.....แบบหมายเลข 259820
 4. แปลนและรูปตัดตามยาวคลองส่งน้ำ LMC
 กม.0+000 ถึง กม.3+500.....แบบหมายเลข 42565

กรมชลประทาน
 โครงการนาทอ (พื้นที่ 4)
 ต.โคกชะงาย อ.เมือง จ.พิจิตร
คลองส่งน้ำ 002,004,ทอ006,006A,008
 คลองส่งน้ำ LMC
 แปลน

ออกแบบ	เขียน	ตรวจ	อนุมัติ
เชียน	งาน	งาน	งาน
สถา	เขียน	งาน	งาน
ตรวจ	งาน	งาน	งาน

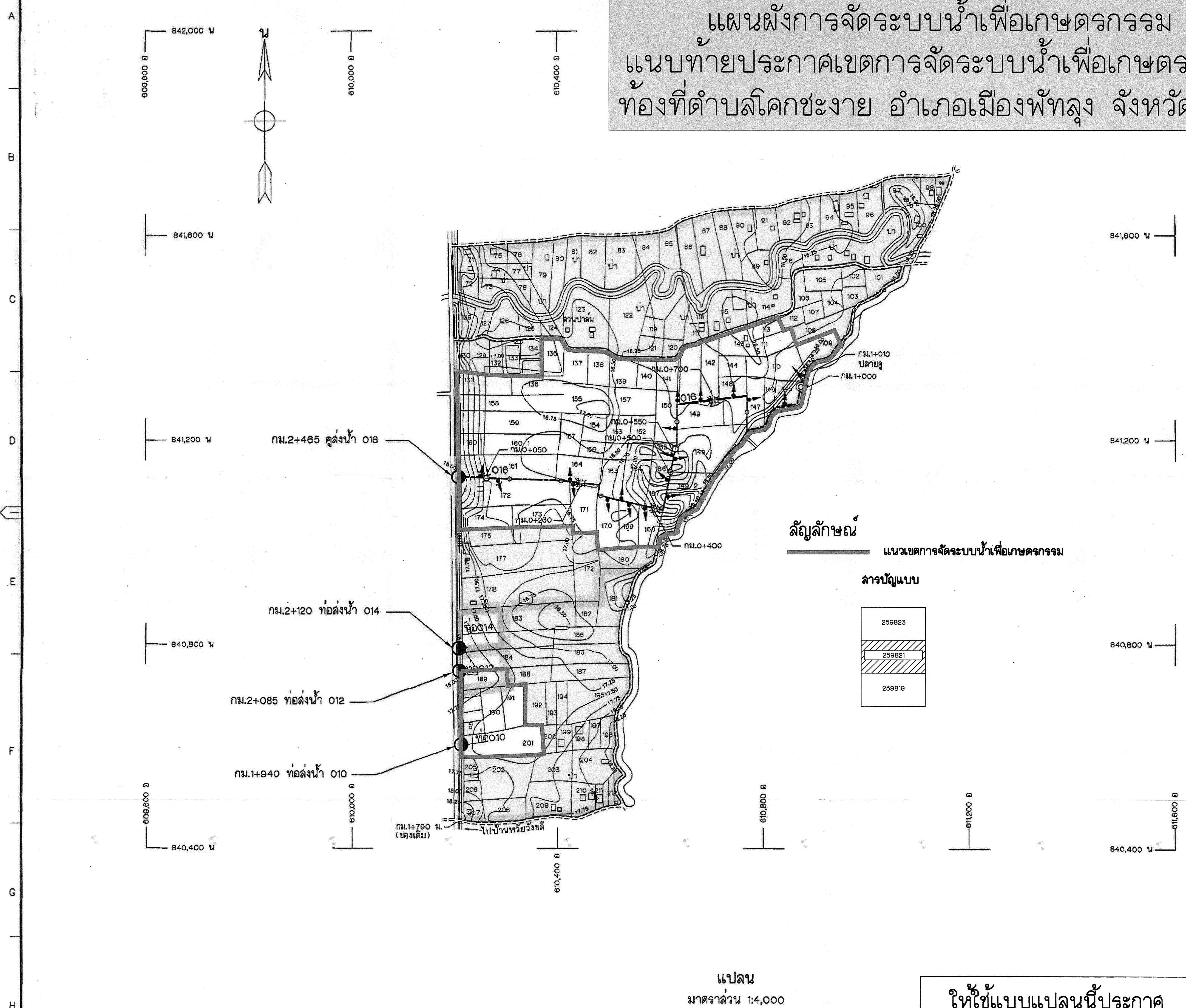
วันที่ 21 ต.ค. 59

ให้ใช้แบบแปลนนี้ประกาศ
 เป็นแผนผังการจัดระบบน้ำ

ตำแหน่งสำนักงาน
 จัดอยู่ที่ดินกลาง

วันที่ 21 ต.ค. 59

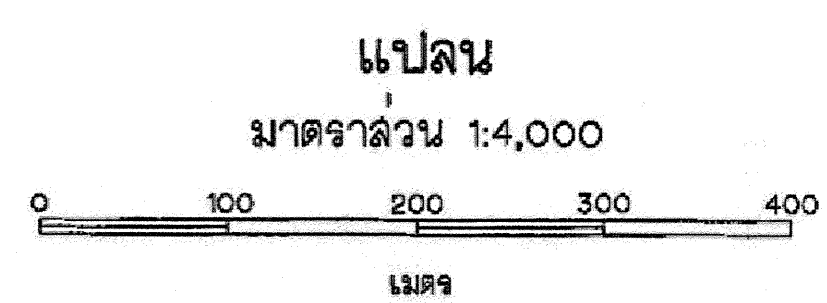
แผนผังการจัดระบบน้ำเพื่อเกษตรกรรม
 แบบท่ายประกาศเขตการจัดระบบน้ำเพื่อเกษตรกรรม
 ท้องที่ตำบลโคกชะงาย อำเภอเมืองพิจิตร จังหวัดพิจิตร



สัญลักษณ์
 แนวเขตการจัดระบบน้ำเพื่อเกษตรกรรม

ลารูปแบบ

259823
259821
259819



อาคาร	แบบ หมายเลข	จำนวน			
		คลองส่งน้ำ LMC			
		016			
อาคารท่อน้ำเข้า (ใหม่)	165507	1			
อาคารท่อน้ำส่งแบบที่ 1	มฐ08-01-008	-			
อาคารท่อน้ำส่งแบบที่ 2	มฐ08-01-007	-			
อาคารท่อน้ำส่งแบบที่ 3	มฐ08-01-008	-			
อาคารท่อน้ำส่งแบบที่ 4	มฐ08-01-009	-			
อาคารท่อน้ำส่งแบบที่ 5	มฐ08-01-040	-			
อาคารทดน้ำแบบที่ 1	มฐ08-01-010	-			
อาคารทดน้ำแบบที่ 2	มฐ08-01-011	-			
อาคารท่อน้ำส่งแบบที่ 1	มฐ08-01-012	3			
อาคารท่อน้ำส่งแบบที่ 2	มฐ08-01-013,14	-			
อาคารท่อน้ำส่งแบบที่ 3	มฐ08-01-015	-			
อาคารน้ำตกทดน้ำแบบที่ 1	มฐ08-01-016	-			
อาคารน้ำตกทดน้ำแบบที่ 2	มฐ08-01-017	-			
อาคารเปลี่ยนลาดทางเข้า	มฐ08-01-018	-			
อาคารเปลี่ยนลาดทางออก	มฐ08-01-019	-			
อาคารท่อน้ำส่ง	มฐ08-01-020	-			
อาคารท่อน้ำส่งทางหลวง	มฐ08-01-021,22	-			
อาคารท่อน้ำส่งทางข้าม	มฐ08-01-023	-			
อาคารแผ่นพื้นทางข้าม	มฐ08-01-024	-			
อาคารสะพานน้ำแบบที่ 1	มฐ08-01-025,26	-			
อาคารสะพานน้ำแบบที่ 2	มฐ08-01-027,28,29	-			
อาคารท่อน้ำเข้าแปลงในคูน้ำ	มฐ08-01-030	17			
อาคารท่อน้ำเข้าแปลงในคูน้ำ	มฐ08-01-031	-			
อาคารท่อน้ำเข้าแปลงในคูน้ำ	มฐ08-01-032	2			
อาคารท่อน้ำเข้าแปลงในคูน้ำ	มฐ08-01-033	-			
อาคารท่อน้ำเข้าแปลงในคูน้ำ	มฐ08-01-034	-			
อาคารระบายน้ำ	มฐ08-01-035	-			
อาคารระบายน้ำแบบที่ 1	มฐ08-01-036	2			
อาคารระบายน้ำแบบที่ 2	มฐ08-01-037	-			
อาคารระบายน้ำแบบที่ 3	มฐ08-01-038	-			

คลองส่งน้ำ	กม.	คูน้ำ	พื้นที่ทั้งหมด (ไร่)	พื้นที่ส่งน้ำ (ไร่)
คลองส่งน้ำ LMC	1+940	ทอ010	80	12
	2+085	ทอ012	5	4
	2+120	ทอ014	5	4
	2+465	016	305	135
รวม			395	155

หมายเหตุ

- ระดับ (จ.ท.ก.) และมิติต่างๆ กำหนดไว้เป็นเมตร ระยะทางเป็นกิโลเมตร นอกจากเลขตั้งไว้เป็นอย่างอื่น
- ผลสำรวจระดับดินเดิมและรายละเอียดต่างๆตามแนวคูน้ำได้จาก

โครงการปฏิบัติการจัดระบบน้ำเพื่อเกษตรกรรมที่ 16 เมื่อวันที่ 3 สิงหาคม 2558

- แบบประกอบ**
- สัญลักษณ์และอักษรย่อ.....แบบหมายเลข มฐ08-01-001
 - หมายเหตุทั่วไป.....แบบหมายเลข มฐ08-01-002
 - รูปตัดตามยาวคูน้ำ.....แบบหมายเลข 259822
 - แปลนและรูปตัดตามยาวคลองส่งน้ำ LMC
 - กม.0+000 ถึง กม.3+500แบบหมายเลข 42585
 - ตารางแสดงมิติและระดับต่างๆของอาคาร.....แบบหมายเลข 259825

กรมชลประทาน
โครงการนาทออง (พื้นที่ 4)
 ต.โคกชะงาย อ.เมือง จ.พิจิตร
คูน้ำ 016, ทอ010, 012, 014
 คลองส่งน้ำ LMC

แปลน

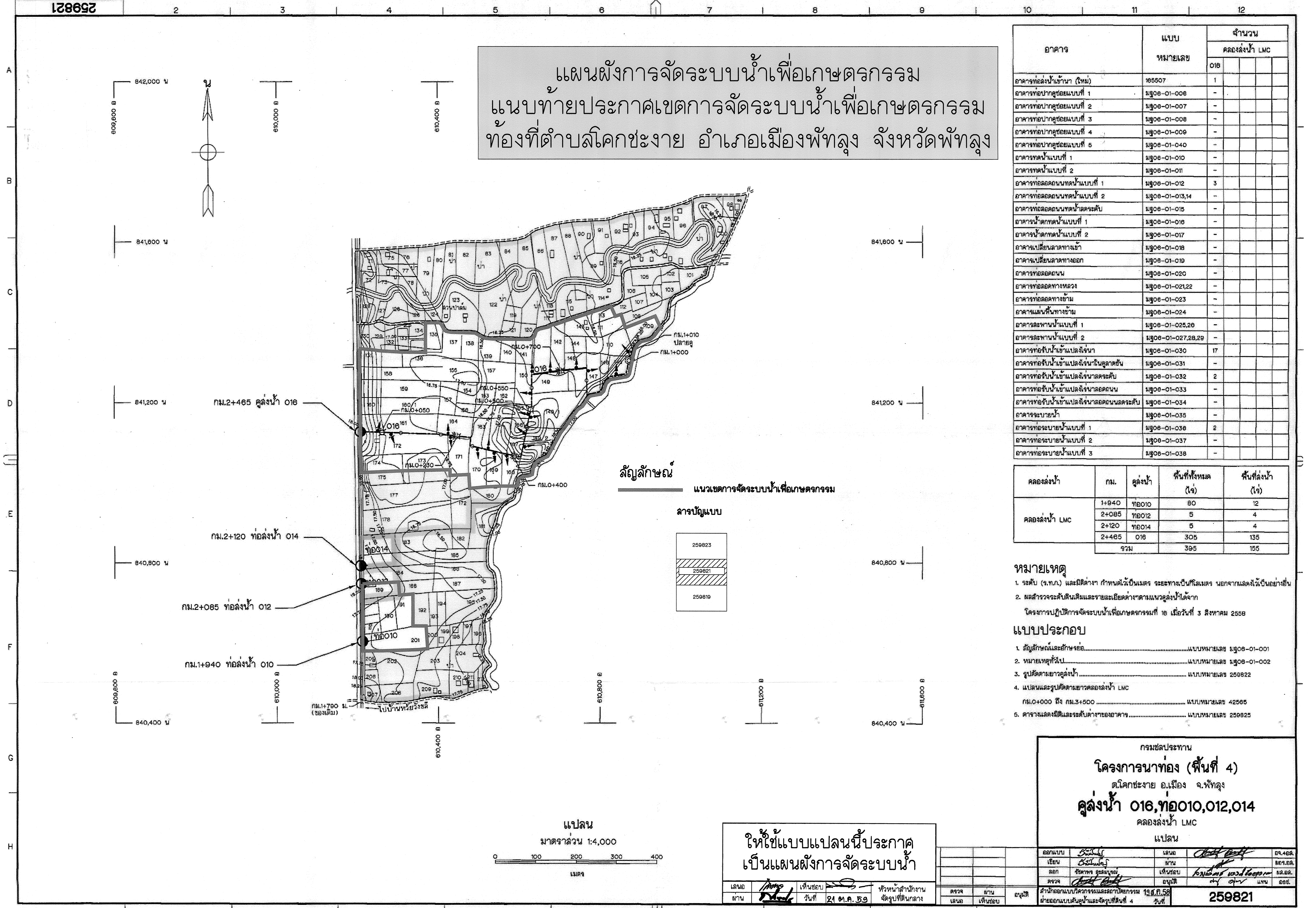
ออกแบบ	เขียน	ตรวจ	อนุมัติ
DR.46A.	DR.46A.	DR.46A.	DR.46A.

วันที่ 21 ต.ค. 59

259821

ให้ใช้แบบแปลนนี้ประกาศ
 เป็นแผนผังการจัดระบบน้ำ

เจ้าหน้าที่สำนักงาน
 จังหวัดพิจิตร



แผนผังการจัดระบบน้ำเพื่อเกษตรกรรม
แบบท้ายประกาศเขตการจัดระบบน้ำเพื่อเกษตรกรรม
ท้องที่ตำบลโคกชะงาย อำเภอเมืองพิจิตร จังหวัดพิจิตร

อาคาร	แบบ หมายเลข	จำนวน			
		คลองส่งน้ำ LMC			
		016			
อาคารท่อส่งน้ำบ้าน (ใหม่)	๒๕๕๐๗	1			
อาคารท่อปากคูย่อยแบบที่ 1	มฐ๐๘-๐1-๐๐๘	-			
อาคารท่อปากคูย่อยแบบที่ 2	มฐ๐๘-๐1-๐๐๗	-			
อาคารท่อปากคูย่อยแบบที่ 3	มฐ๐๘-๐1-๐๐๘	-			
อาคารท่อปากคูย่อยแบบที่ 4	มฐ๐๘-๐1-๐๐๘	-			
อาคารท่อปากคูย่อยแบบที่ 5	มฐ๐๘-๐1-๐๔๐	-			
อาคารทดน้ำแบบที่ 1	มฐ๐๘-๐1-๐1๐	-			
อาคารทดน้ำแบบที่ 2	มฐ๐๘-๐1-๐1๑	-			
อาคารท่อลอดถนนทดน้ำแบบที่ 1	มฐ๐๘-๐1-๐1๒	3			
อาคารท่อลอดถนนทดน้ำแบบที่ 2	มฐ๐๘-๐1-๐13,14	-			
อาคารท่อลอดถนนทดน้ำลดระดับ	มฐ๐๘-๐1-๐1๕	-			
อาคารน้ำตกทดน้ำแบบที่ 1	มฐ๐๘-๐1-๐1๖	-			
อาคารน้ำตกทดน้ำแบบที่ 2	มฐ๐๘-๐1-๐1๗	-			
อาคารเปลี่ยนลาดทางเข้า	มฐ๐๘-๐1-๐1๘	-			
อาคารเปลี่ยนลาดทางออก	มฐ๐๘-๐1-๐1๙	-			
อาคารท่อลอดถนน	มฐ๐๘-๐1-๐2๐	-			
อาคารท่อลอดทางหลวง	มฐ๐๘-๐1-๐21,22	-			
อาคารท่อลอดทางข้าม	มฐ๐๘-๐1-๐23	-			
อาคารแผ่นพื้นทางข้าม	มฐ๐๘-๐1-๐2๔	-			
อาคารสะพานน้ำแบบที่ 1	มฐ๐๘-๐1-๐25,2๖	-			
อาคารสะพานน้ำแบบที่ 2	มฐ๐๘-๐1-๐27,28,29	-			
อาคารท่อน้ำเข้าแปลงไร่นา	มฐ๐๘-๐1-๐3๐	17			
อาคารท่อน้ำเข้าแปลงไร่นาในคูลาดชั้น	มฐ๐๘-๐1-๐31	-			
อาคารท่อน้ำเข้าแปลงไร่นาลดระดับ	มฐ๐๘-๐1-๐32	2			
อาคารท่อน้ำเข้าแปลงไร่นาลอดถนน	มฐ๐๘-๐1-๐33	-			
อาคารท่อน้ำเข้าแปลงไร่นาลอดถนนลดระดับ	มฐ๐๘-๐1-๐3๔	-			
อาคารระบายน้ำ	มฐ๐๘-๐1-๐35	-			
อาคารระบายน้ำแบบที่ 1	มฐ๐๘-๐1-๐3๖	2			
อาคารระบายน้ำแบบที่ 2	มฐ๐๘-๐1-๐3๗	-			
อาคารระบายน้ำแบบที่ 3	มฐ๐๘-๐1-๐3๘	-			

คลองส่งน้ำ	กม.	คูส่งน้ำ	พื้นที่ทั้งหมด (ไร่)	พื้นที่ส่งน้ำ (ไร่)
คลองส่งน้ำ LMC	1+๑40	ท่อน้ำ 010	80	12
	2+๐๒5	ท่อน้ำ 012	5	4
	2+120	ท่อน้ำ 014	5	4
	2+4๕5	016	305	135
รวม			3๑5	155

หมายเหตุ
 1. ระดับ (จ.ท.ก.) และมิติต่างๆ กำหนดให้เป็นเมตร ระยะทางเป็นกิโลเมตร นอกจากแสดงไว้เป็นอย่างอื่น
 2. ผลสำรวจระดับดินเดิมและรายละเอียดต่างๆ ตามแนวคูส่งน้ำได้จาก
 โครงการปฏิบัติการจัดระบบน้ำเพื่อเกษตรกรรมที่ 1๖ เมื่อวันที่ 3 สิงหาคม 2๕๕๘

- แบบประกอบ**
- สัญลักษณ์และอักษรย่อ.....แบบหมายเลข มฐ๐๘-๐1-๐๐1
 - หมายเหตุทั่วไป.....แบบหมายเลข มฐ๐๘-๐1-๐๐2
 - รูปตัดตามยาวคูส่งน้ำ.....แบบหมายเลข 259822
 - แปลนและรูปตัดตามยาวคลองส่งน้ำ LMC
 กม.๐+๐๐๐ ถึง กม.3+5๐๐แบบหมายเลข 42๕๖5
 - ตารางแสดงมิติและระดับต่างๆของอาคาร.....แบบหมายเลข 259825

กรมชลประทาน
โครงการนาทอง (พื้นที่ 4)
 ต.โคกชะงาย อ.เมือง จ.พิจิตร
คูส่งน้ำ 016, ท่อน้ำ 010, 012, 014
 คลองส่งน้ำ LMC
 แปลน

ออกแบบ	เขียน	เลข	หน้า
ตรวจ	หน้า	หน้า	หน้า

259821

ให้ใช้แบบแปลนนี้ประกาศ
 เป็นแผนผังการจัดระบบน้ำ

เลขที่ 21 ม.ค. ๕๙

