



ประกาศกรมชลประทาน

เรื่อง กำหนดเขตที่ดินในท้องที่ตำบลเตาปูน อำเภอสอง จังหวัดแพร่
ให้เป็นเขตการจัดระบบน้ำเพื่อเกษตรกรรม

พ.ศ. ๒๕๖๐

ด้วย สำนักงานจัดรูปที่ดินกลางได้พิจารณาให้ความเห็นชอบแผนผังการจัดระบบน้ำ
เพื่อเกษตรกรรมในท้องที่ตำบลเตาปูน อำเภอสอง จังหวัดแพร่ เนื้อที่ ๒,๙๐๐ ไร่ แล้ว

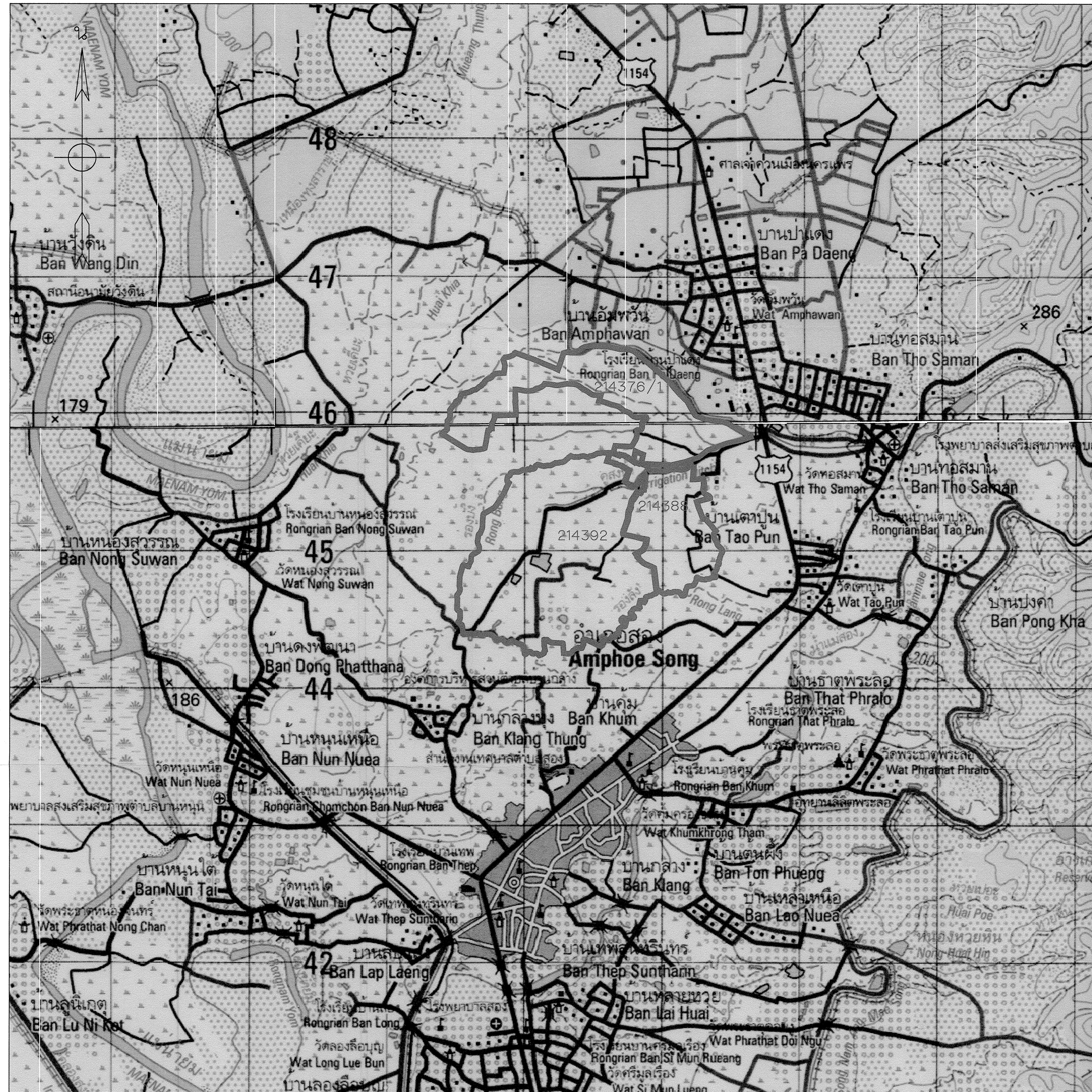
ฉะนั้น อาศัยอำนาจตามความในมาตรา ๒๓ แห่งพระราชบัญญัติจัดรูปที่ดินเพื่อเกษตรกรรม
พ.ศ. ๒๕๕๘ จึงกำหนดให้ท้องที่ตำบลเตาปูน อำเภอสอง จังหวัดแพร่ เป็นเขตการจัดระบบน้ำเพื่อเกษตรกรรม
ดังรายละเอียดแผนผังการจัดระบบน้ำเพื่อเกษตรกรรมและแผนผังที่ดิน ภายในแนวเขตแนบท้ายประกาศนี้

ประกาศ ณ วันที่ ๗ กรกฎาคม พ.ศ. ๒๕๖๐

(นายสัญญาชัย เกตุวรชัย)

อธิบดีกรมชลประทาน

แผนที่แสดงแนวเขตการจัดระบบน้ำเพื่อเกษตรกรรม
 แนวท่ายประกาศเขตการจัดระบบน้ำเพื่อเกษตรกรรม
 ท้องที่ตำบลเตาปูน อำเภอสอง จังหวัดแพร่



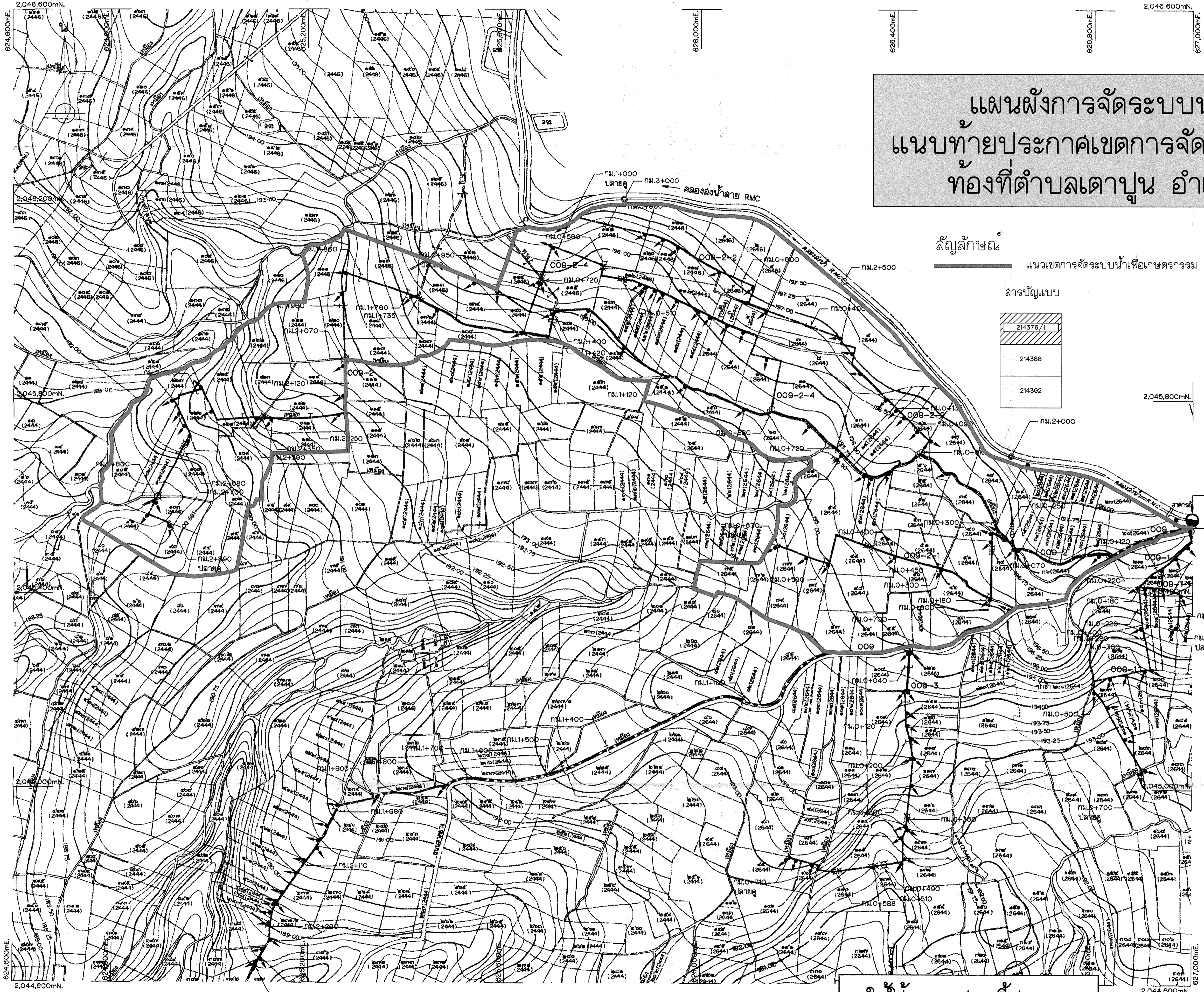
ลาร์บัญชีแบบ

214376/1
214388
214392

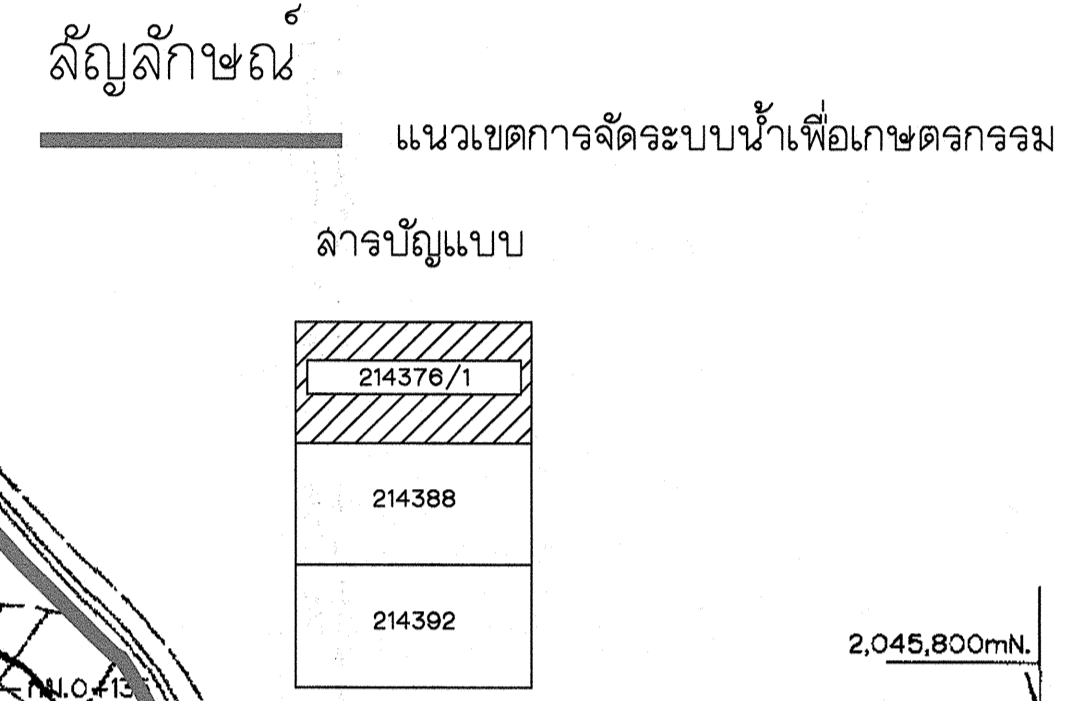
โครงการสายทุ่งไผ่
 ตำบลเตาปูน อำเภอสอง จังหวัดแพร่
 (แผนที่ระวาง 5045VI,5046III L7018 WGS84)
 แนวเขตการจัดระบบน้ำเพื่อเกษตรกรรม

ใช้ใช้แบบแปลนนี้ประกาศ
 เป็นแผนที่แสดงแนวเขตการจัดระบบน้ำเพื่อเกษตรกรรม

เลข ผ่าน		เห็นชอบ วันที่		21 ต.ค. ๕9	หัวหน้าสำนักงาน จัดรูปที่ดินกลาง
-------------	--	-------------------	--	------------	-------------------------------------



แผนผังการจัดระบบน้ำเพื่อเกษตรกรรม แนวท่ายประกาศเขตการจัดระบบน้ำเพื่อเกษตรกรรม ท้องที่ตำบลเตาปูน อำเภอสอง จังหวัดเพชร



อาคาร	แบบ หมายเลข	จำนวน	
		RMC	
		009	

อาคารวัดทอนแบบที่ 2	มฐ06-01-017	-
อาคารเปลี่ยนลาดทางซ้าย	มฐ06-01-018	-
อาคารเปลี่ยนลาดทางขวา	มฐ06-01-019	-
อาคารทอดถนน	มฐ06-01-020	10
อาคารทอดทางหลวง	มฐ06-01-021	-
อาคารทอดทางข้าม	มฐ06-01-023	4
อาคารแผ่นดินทางข้าม	มฐ06-01-024	-
อาคารสะพานน้ำแบบที่ 1	มฐ06-01-025	-
อาคารสะพานน้ำแบบที่ 2	มฐ06-01-027	-
อาคารขุดปรับน้ำแปลงในนา	มฐ06-01-030	133
อาคารขุดปรับน้ำแปลงในนาตามระดับ	มฐ06-01-032	-
อาคารขุดปรับน้ำแปลงในนาตามระดับ	มฐ06-01-033	-
อาคารขุดปรับน้ำแปลงในนาตามระดับ	มฐ06-01-034	-
อาคารระบายน้ำ	มฐ06-01-035	-
อาคารขุดปรับน้ำแบบที่ 1	มฐ06-01-036	-
อาคารขุดปรับน้ำแบบที่ 2	มฐ06-01-037	-
อาคารขุดปรับน้ำแบบที่ 3	มฐ06-01-038	-

คู่งน้ำ 009 กม.1+804

คลองส่งน้ำ	กม.	คู่งน้ำ	พื้นที่ทั้งหมด (ไร่)	พื้นที่ส่งน้ำ (ไร่)
RMC	1+804	009	1,205	830
รวม			1,205	830

หมายเหตุ

- ผลการตรวจระดับดินและรายละเอียดต่างๆ ตามแนวคู่งน้ำกลางคู่งน้ำได้จากโครงการปฏิบัติงานส่งน้ำที่ 4
- แก้ไขแบบตามเรื่องที่ คน.๔/๓๔๗/๕๔ ลงวันที่ ๗ กรกฎาคม ๒๕๕๔

- แบบประกอบ**
- สัญลักษณ์และอักษรย่อแบบหมายเลข มฐ06-01-001
 - หมายเหตุทั่วไปแบบหมายเลข มฐ06-01-002
 - รูปตัดตามยาวคู่งน้ำแบบหมายเลข 214377-214383
 - ตารางแสดงมิติและระดับต่างๆของอาคาร.....แบบหมายเลข 214402

แบบแผนน้ำใช้แทนแบบหมายเลข 214376

กรมชลประทาน
โครงการฝายทุ่งไผ่
อ.สอง จ.เพชร
คู่งน้ำ 009
คลองส่งน้ำสาย RMC

แปลน

ออกแบบ	เขียน	ตรวจ	อนุมัติ
.....

214376/1

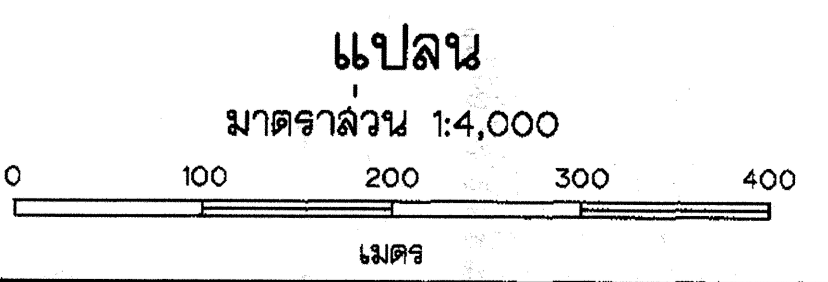
ให้ใช้แบบแปลนนี้ประกาศ
เป็นแผนผังการจัดระบบน้ำ

เลขที่ 1/100
หน้า 1

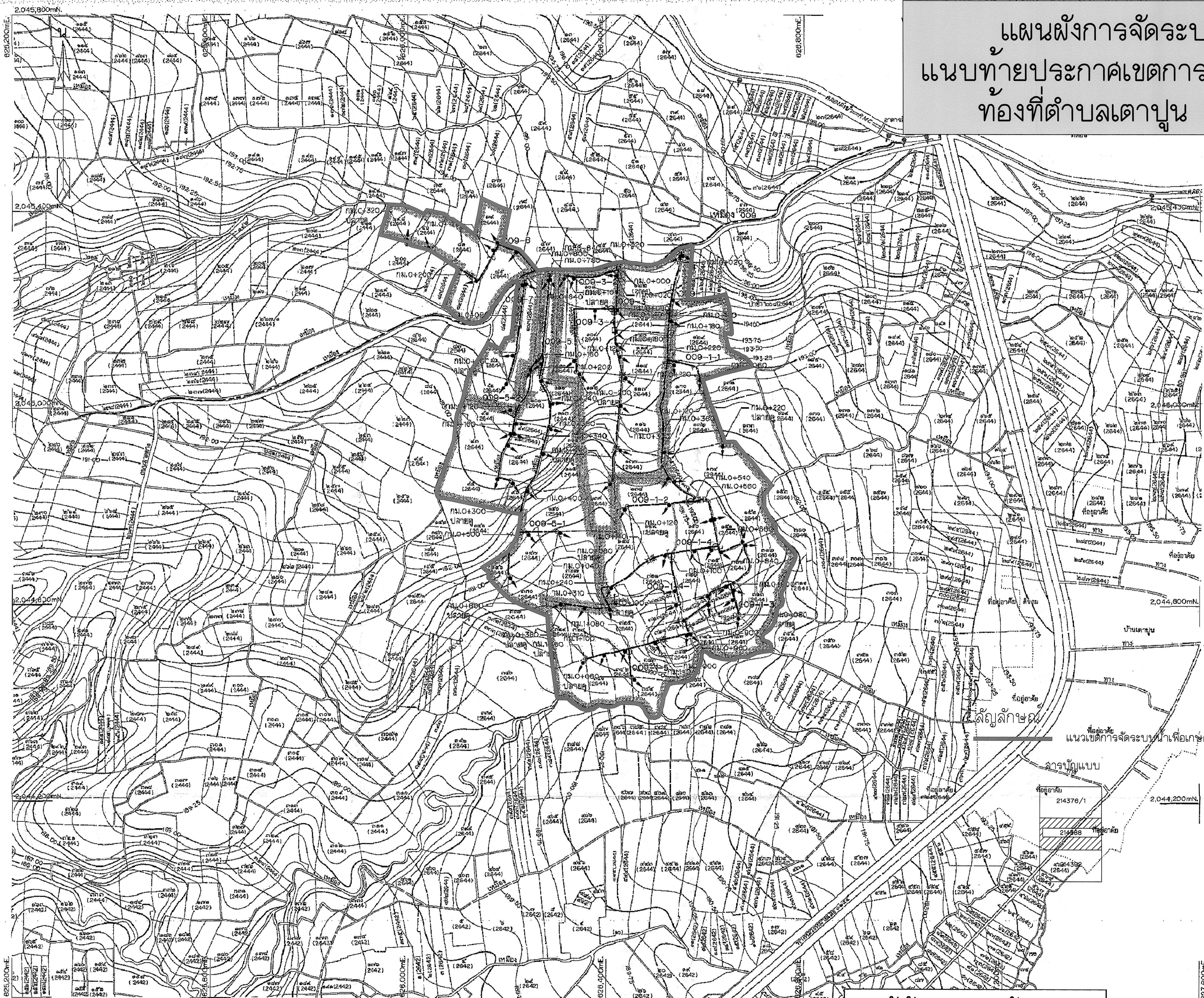
เห็นชอบ วันที่ 21 ต.ค. 59

หัวหน้าสำนักงาน
จังหวัดตาก

ตรวจ อนุมัติ



แผนผังการจัดระบบน้ำเพื่อเกษตรกรรม แบบท้ายประกาศเขตการจัดระบบน้ำเพื่อเกษตรกรรม ท้องที่ตำบลเตาปูน อำเภอสอง จังหวัดเพชร



อาคารทดน้ำแบบที่ 1	มฐ06-01-010	1	-	-	-
อาคารทดน้ำแบบที่ 2	มฐ06-01-011	1	-	-	-
อาคารทอดคนทตบที่แบบที่ 1	มฐ06-01-012	4	2	2	-
อาคารทอดคนทตบที่แบบที่ 2	มฐ06-01-013	-	-	-	-
อาคารทอดคนทตบที่แบบที่ 3	มฐ06-01-014	2	1	-	1
อาคารน้ตกตบที่แบบที่ 1	มฐ06-01-015	8	3	4	1
อาคารน้ตกตบที่แบบที่ 2	มฐ06-01-016	-	-	-	-
อาคารเปลี่ยนลาดทางยก	มฐ06-01-017	2	1	1	-
อาคารเปลี่ยนลาดทางลงยก	มฐ06-01-018	2	1	1	-
อาคารทอดคนทตบ	มฐ06-01-019	2	1	1	-
อาคารทอดคนทตบ	มฐ06-01-020	-	-	-	-
อาคารทอดคนทตบ	มฐ06-01-021	-	-	-	-
อาคารทอดคนทตบ	มฐ06-01-022	-	-	1	-
อาคารทอดคนทตบ	มฐ06-01-023	-	-	-	1
อาคารน้ตกตบที่แบบที่ 1	มฐ06-01-024	-	-	-	-
อาคารน้ตกตบที่แบบที่ 2	มฐ06-01-025	-	-	-	-
อาคารน้ตกตบที่แบบที่ 3	มฐ06-01-026	-	-	-	-
อาคารน้ตกตบที่แบบที่ 4	มฐ06-01-027	-	-	-	-
อาคารน้ตกตบที่แบบที่ 5	มฐ06-01-028	-	-	-	-
อาคารน้ตกตบที่แบบที่ 6	มฐ06-01-029	-	-	-	-
อาคารน้ตกตบที่แบบที่ 7	มฐ06-01-030	-	-	-	-
อาคารน้ตกตบที่แบบที่ 8	มฐ06-01-031	-	-	2	-
อาคารน้ตกตบที่แบบที่ 9	มฐ06-01-032	-	-	-	-
อาคารน้ตกตบที่แบบที่ 10	มฐ06-01-033	-	-	-	-
อาคารน้ตกตบที่แบบที่ 11	มฐ06-01-034	-	-	-	-
อาคารระบายน้ำ	มฐ06-01-035	-	-	-	-
อาคารจะบายน้ำแบบที่ 1	มฐ06-01-036	-	-	-	-
อาคารจะบายน้ำแบบที่ 2	มฐ06-01-037	-	-	-	-
อาคารจะบายน้ำแบบที่ 3	มฐ06-01-038	-	-	-	-

คลองส่งน้ำ	กม.	คู่งน้ำ	พื้นที่ทั้งหมด (ไร่)	พื้นที่ส่งน้ำ (ไร่)
เหมือง 009	0+520	009-1	138	138
	0+640	009-3	52	52
	0+780	009-5	68	68
	0+800	009-6	22	22
	0+840	009-7	13	13
รวม			293	293

- หมายเหตุ**
- ผลการจัดที่ดินและรายละเอียดต่างๆ ตามแนวลูกข่ายส่งน้ำจากโครงการปฏิรูปที่ดินที่ 2
- แบบประกอบ**
- สัญลักษณ์และอักษรย่อ.....แบบหมายเลข มฐ06-01-001
 - หมายเลขที่รับ.....แบบหมายเลข มฐ06-01-002
 - รูปตัดตามแนวคู่งน้ำ.....แบบหมายเลข 214389-214391
 - ตารางแสดงพื้นที่และระดับต่างๆของอาคาร.....แบบหมายเลข 214402

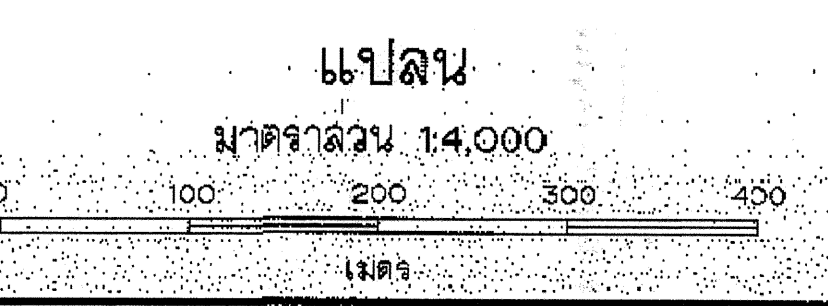
กรมชลประทาน
โครงการฝายทุ่งไผ่
คลอง อ.แม่จัน
คู่งน้ำ 009-1,009-3,009-5,009-6,009-7
เหมือง 009
แปลน

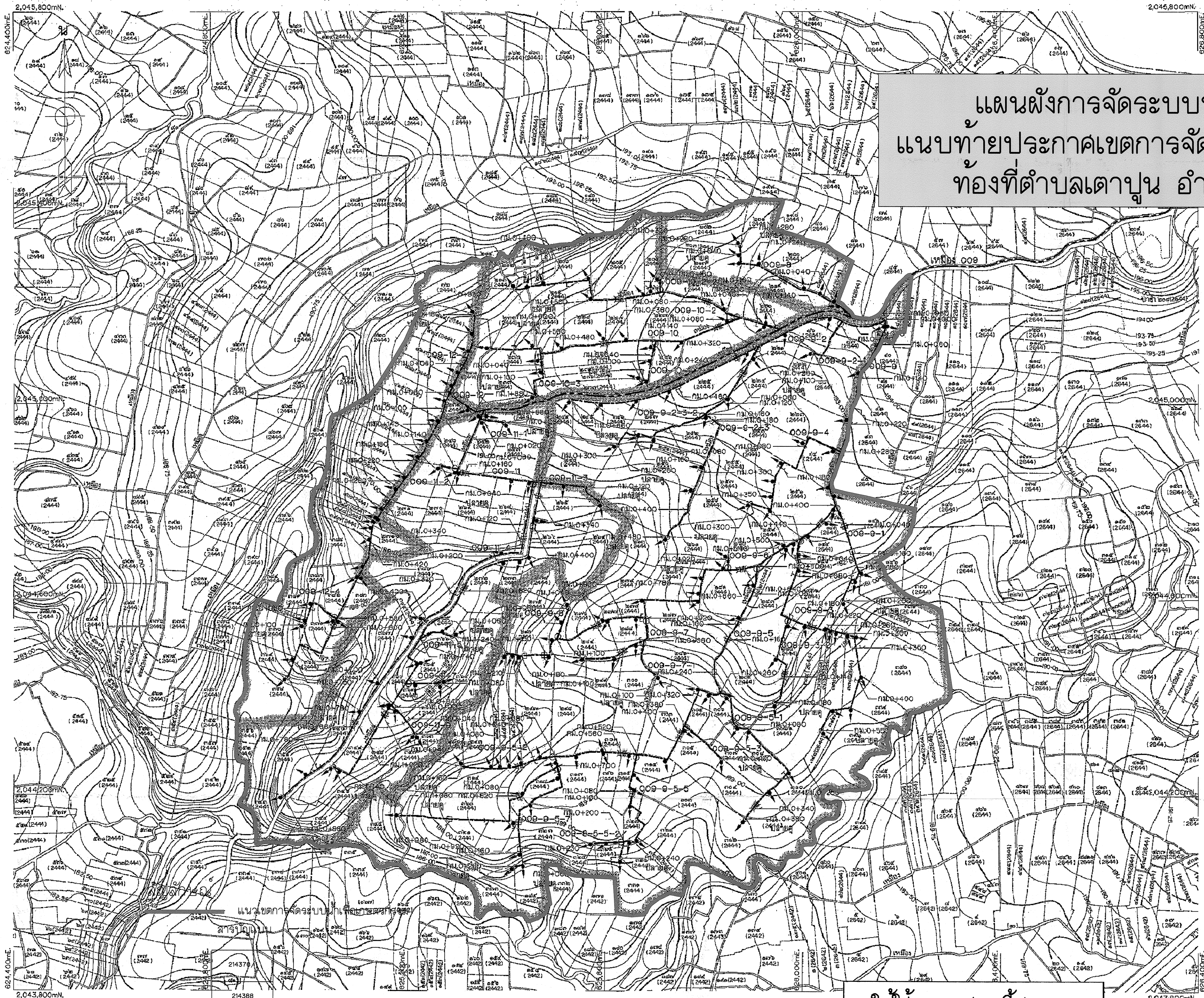
ออกแบบ	นาย ชัยวัฒน์	ตรวจสอบ	นาย ชัยวัฒน์	กำกับ	นาย ชัยวัฒน์
เขียน	นาย ชัยวัฒน์	ตรวจสอบ	นาย ชัยวัฒน์	กำกับ	นาย ชัยวัฒน์
ตรวจ	นาย ชัยวัฒน์	อนุมัติ	นาย ชัยวัฒน์	กำกับ	นาย ชัยวัฒน์

214388

ให้ใช้แบบแปลนนี้ประกาศ
เป็นแผนผังการจัดระบบน้ำ

เลขที่ 214388 วันที่ 21 ต.ค. 59





**แผนผังการจัดระบบน้ำเพื่อเกษตรกรรม
แนวท่ายประกาศเขตการจัดระบบน้ำเพื่อเกษตรกรรม
ท้องที่ตำบลเตาปูน อำเภอสอง จังหวัดเพชร**

อาคาร	แบบ หมายเลข	จำนวน			
		เหนือ 009	009-8009-0009-0009-1009-12		
					3
					-
					1
					1
					2
					7

อาคารน้ำตกตามแบบที่ 2	มฐ08-01-017	-	-	-	-
อาคารเปลี่ยนขนาดทางน้ำ	มฐ08-01-018	-	7	2	1
อาคารเปลี่ยนขนาดทางออก	มฐ08-01-019	-	7	-	2
อาคารท่อลอดถนน	มฐ08-01-020	-	-	-	-
อาคารท่อลอดทางหลวง	มฐ08-01-021	-	-	-	-
อาคารท่อลอดทางข้าม	มฐ08-01-023	-	7	2	2
อาคารแผงพื้นทางข้าม	มฐ08-01-024	-	-	-	-
อาคารระชาพาน้ำแบบที่ 1	มฐ08-01-025	-	-	-	-
อาคารระชาพาน้ำแบบที่ 2	มฐ08-01-027	-	-	-	-
อาคารท่อน้ำน้ำแปลงไร่	มฐ08-01-030	8	113	25	34
อาคารท่อน้ำน้ำแปลงไร่ขนาดชั้น	มฐ08-01-031	-	-	-	1
อาคารท่อน้ำน้ำแปลงไร่ขนาดระดับ	มฐ08-01-032	-	-	-	-
อาคารท่อน้ำน้ำแปลงไร่ขนาดถนน	มฐ08-01-033	-	-	-	-
อาคารท่อน้ำน้ำแปลงไร่ขนาดถนนขนาดระดับ	มฐ08-01-034	-	-	-	-
อาคารระชาพาน้ำ	มฐ08-01-035	-	-	-	-
อาคารท่อน้ำน้ำแบบที่ 1	มฐ08-01-036	-	-	-	-
อาคารท่อน้ำน้ำแบบที่ 2	มฐ08-01-037	-	-	-	-
อาคารท่อน้ำน้ำแบบที่ 3	มฐ08-01-038	-	-	-	-

คลองส่งน้ำ	กม.	คูส่งน้ำ	พื้นที่ทั้งหมด (ไร่)	พื้นที่ส่งน้ำ (ไร่)
เหนือ 009	1+040	009-8	34	34
	0+980	009-9	523	523
	1+200	009-10	102	102
	1+860	009-11	181	181
	1+880	009-12	102	102
รวม			942	942

หมายเหตุ
1. ผลสำรวจระดับดินและรายละเอียดต่างๆ ตามแนวคูส่งน้ำกลางคูส่งน้ำได้จากโครงการปฏิบัติการคูส่งน้ำที่ 2

- แบบประกอบ**
- สัญลักษณ์และอักษรย่อ แบบหมายเลข มฐ08-01-001
 - หมายเหตุทั่วไป แบบหมายเลข มฐ08-01-002
 - รูปตัดขวางคูส่งน้ำ แบบหมายเลข 214393-214401
 - ตารางแสดงชนิดและระดับต่างๆของอาคาร แบบหมายเลข 214402

กรมชลประทาน
โครงการฝายทุ่งไผ่
อ.สอง จ.เพชร

คูส่งน้ำ 009-8,009-9,009-10,009-11,009-12
เหนือ 009

แปลน

ออกแบบ	เสนอ	ตรวจสอบ	กวดตรวจ
เขียน	คำนวณ	เห็นชอบ	กวดตรวจ
ตรวจ	อนุมัติ	อนุมัติ	อนุมัติ

214392

ให้ใช้แบบแปลนนี้ประกาศ
เป็นแผนผังการจัดระบบน้ำ

เสนอ *[Signature]* เห็นชอบ *[Signature]* หัวหน้าสำนักงาน
งาน *[Signature]* วันที่ 21 ต.ค. 59 จังหวัดเพชรบูรณ์
จัดรูปที่ดินกลาง

