




ประกาศกรมชลประทาน
เรื่อง กำหนดเขตที่ดินในท้องที่ตำบลสันติสุขและตำบลดอยหล่อ
อำเภอดอยหล่อ จังหวัดเชียงใหม่
ให้เป็นเขตการจัดระบบน้ำเพื่อเกษตรกรรม
พ.ศ. ๒๕๖๐

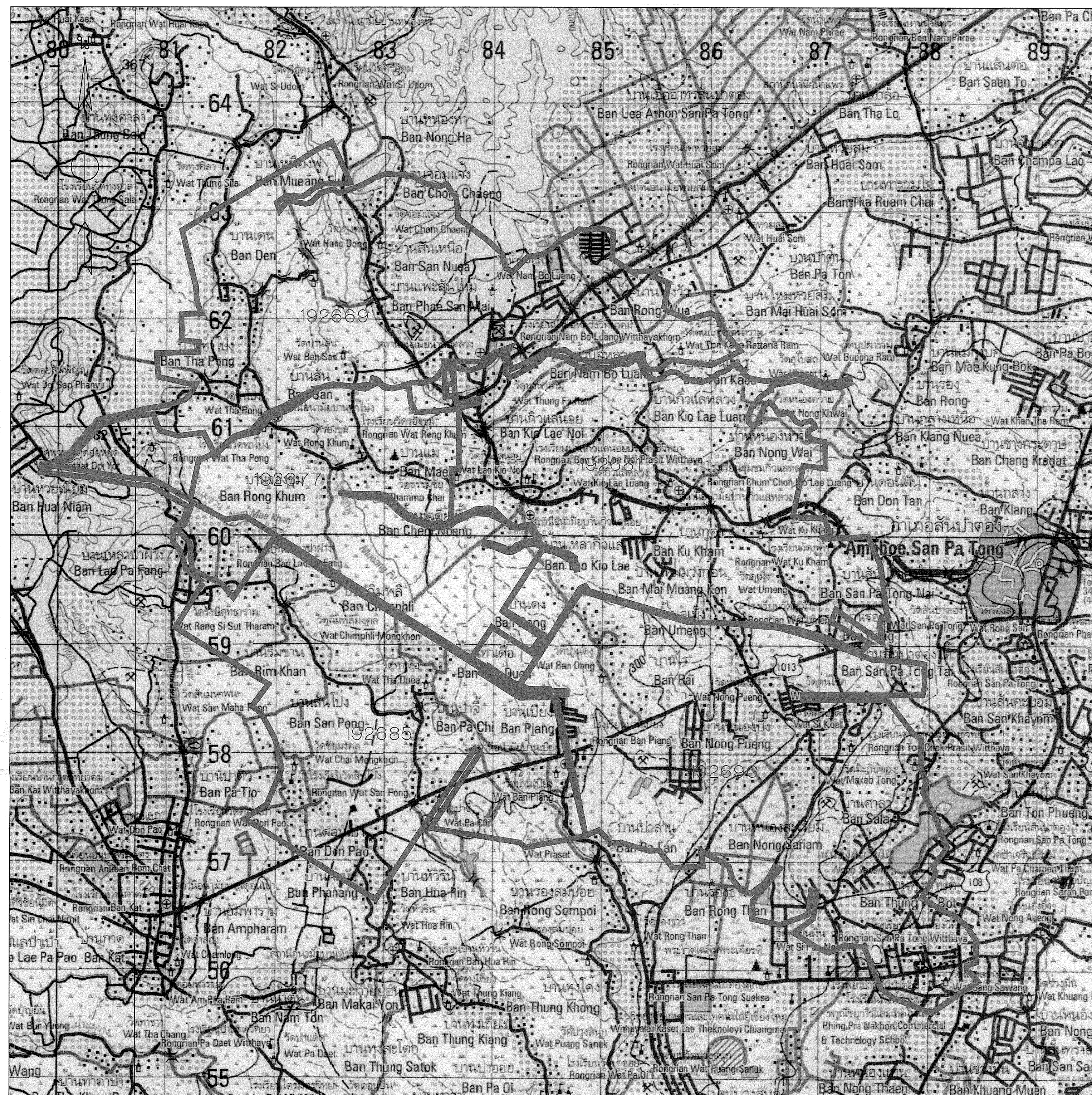
ด้วย สำนักงานจัดรูปที่ดินกลางได้พิจารณาให้ความเห็นชอบแผนผังการจัดระบบน้ำเพื่อเกษตรกรรมในท้องที่ตำบลสันติสุขและตำบลดอยหล่อ อำเภอดอยหล่อ จังหวัดเชียงใหม่ เนื้อที่ ๑,๗๓๕ ไร่ แล้ว

ฉะนั้น อาศัยอำนาจตามความในมาตรา ๒๓ แห่งพระราชบัญญัติจัดรูปที่ดินเพื่อเกษตรกรรม พ.ศ. ๒๕๕๘ จึงกำหนดให้ท้องที่ตำบลสันติสุขและตำบลดอยหล่อ อำเภอดอยหล่อ จังหวัดเชียงใหม่ เป็นเขตการจัดระบบน้ำเพื่อเกษตรกรรม ดังรายละเอียดแผนผังการจัดระบบน้ำเพื่อเกษตรกรรมและแผนผังที่ดินภายในแนวเขตแนบท้ายประกาศนี้

ประกาศ ณ วันที่ ๒ กรกฎาคม พ.ศ. ๒๕๖๐


(นายสัญญาชัย เกตุวรชัย)
อธิบดีกรมชลประทาน

แผนที่แสดงแนวเขตการจัดระบบน้ำเพื่อเกษตรกรรม
 แบบท้ายประกาศเขตการจัดระบบน้ำเพื่อเกษตรกรรม
 ท้องที่ตำบลสันติสุขและตำบลดอยหล่อ อำเภอดอยหล่อ จังหวัดเชียงใหม่



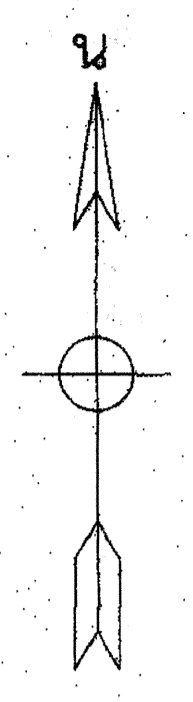
สารบัญแบบ

192669	
192677	192681
192685	192690

โครงการอ่างเก็บน้ำป่องจ้อ
 ตำบลสันติสุขและตำบลดอยหล่อ อำเภอดอยหล่อ จังหวัดเชียงใหม่
 (แผนที่ระวาง L7018 WGS84)
 ————— แนวเขตการจัดระบบน้ำเพื่อเกษตรกรรม

ให้ใช้แบบแปลนนี้ประกาศ
 เป็นแผนที่แสดงแนวเขตการจัดระบบน้ำเพื่อเกษตรกรรม

เลข งาน	เห็นชอบ <i>[Signature]</i>	วันที่	หัวหน้าสำนักงาน จัดรูปที่ดินกลาง
		21 ต.ค. 59	

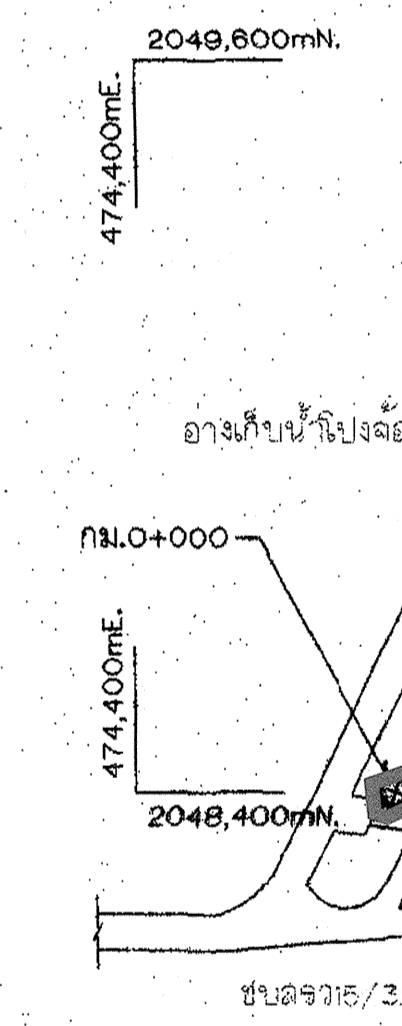


สัญลักษณ์

แนวเขตการจัดระบบน้ำเพื่อเกษตรกรรม

ตารางบัญชีแบบ

192669	
192677	192681
192685	192690



หมายเหตุ

- ผลการตรวจสอบดินและรายละเอียดต่างๆ ตามแนวนวศูนย์กลางท่อส่งน้ำได้จากโครงการปฏิบัติการค้นคว้าที่ 1

แบบประกอบ

- รูปตัดตามยาวท่อส่งน้ำ O1 (กม. 0+000 ถึง กม. 1+200) แบบหมายเลข 192670
- รูปตัดตามยาวท่อส่งน้ำ O1 (กม. 1+200 ถึง กม. 2+500) แบบหมายเลข 192671
- รูปตัดตามยาวท่อส่งน้ำ O1 (กม. 2+500 ถึง กม. 3+480) แบบหมายเลข 192672
- รูปตัดตามยาวท่อส่งน้ำ O1-1, O1-2, O1-2-2 แบบหมายเลข 192673
- รูปตัดตามยาวท่อส่งน้ำ O1-8 (กม. 0+000 ถึง กม. 1+000) แบบหมายเลข 192674
- รูปตัดตามยาวท่อส่งน้ำ O1-8 (กม. 1+000 ถึง กม. 1+700) แบบหมายเลข 192675
- รูปตัดตามยาวท่อส่งน้ำ O1-4, O1-6, O1-8-2, O1-8-3, O1-8-4 แบบหมายเลข 192676
- แปลนและรูปตัด CONTROL UNIT แบบหมายเลข 192698
- แปลนและรูปตัด AIR RELEASED VALVE แบบหมายเลข 192699
- แปลนและรูปตัด OUTLET UNIT & OUTLET UNIT UNDER ROAD แบบหมายเลข 192700
- แปลนและรูปตัด BLOW OFF แบบหมายเลข 192701
- แปลนและรูปตัด THRUST BLOCK แบบหมายเลข 192702
- แปลนและรูปตัด DISTRIBUTION UNIT แบบหมายเลข 192703

สัญลักษณ์

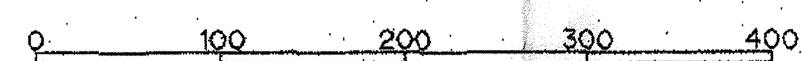
- DISTRIBUTION UNIT
- CONTROL UNIT
- BLOW OFF
- AIR RELEASED VALVE
- OUTLET UNIT
- OUTLET UNDER ROAD

อาคาร	แบบ หมายเลข	จำนวน ท่อส่งน้ำ					
		O1	O1-1	O1-2	O1-4	O1-6	O1-8
CONTROL UNIT	192698	5	-	-	-	-	1
AIR RELEASED VALVE	192699	6	1	2	1	-	5
OUTLET UNIT & OUTLET UNIT UNDER ROAD	192700	56	7	28	9	5	46
BLOW OFF	192701	2	1	1	-	-	3
DISTRIBUTION UNIT	192703	5	-	1	-	-	2

ท่อส่งน้ำ	กม.	ท่อส่งน้ำ	พื้นที่ทั้งหมด (ไร่)	พื้นที่ส่งน้ำ (ไร่)
O1	-	-	469	340
	1+960	O1-1	53	53
	0+520	O1-2	180	154
	0+890	O1-3	47	47
	1+600	O1-6	32	32
	1+800	O1-8	248	230
รวม			999	856

แปลน

มาตราส่วน 1:4,000



ให้ใช้แบบแปลนนี้ประกาศ
เป็นแผนผังการจัดระบบน้ำ

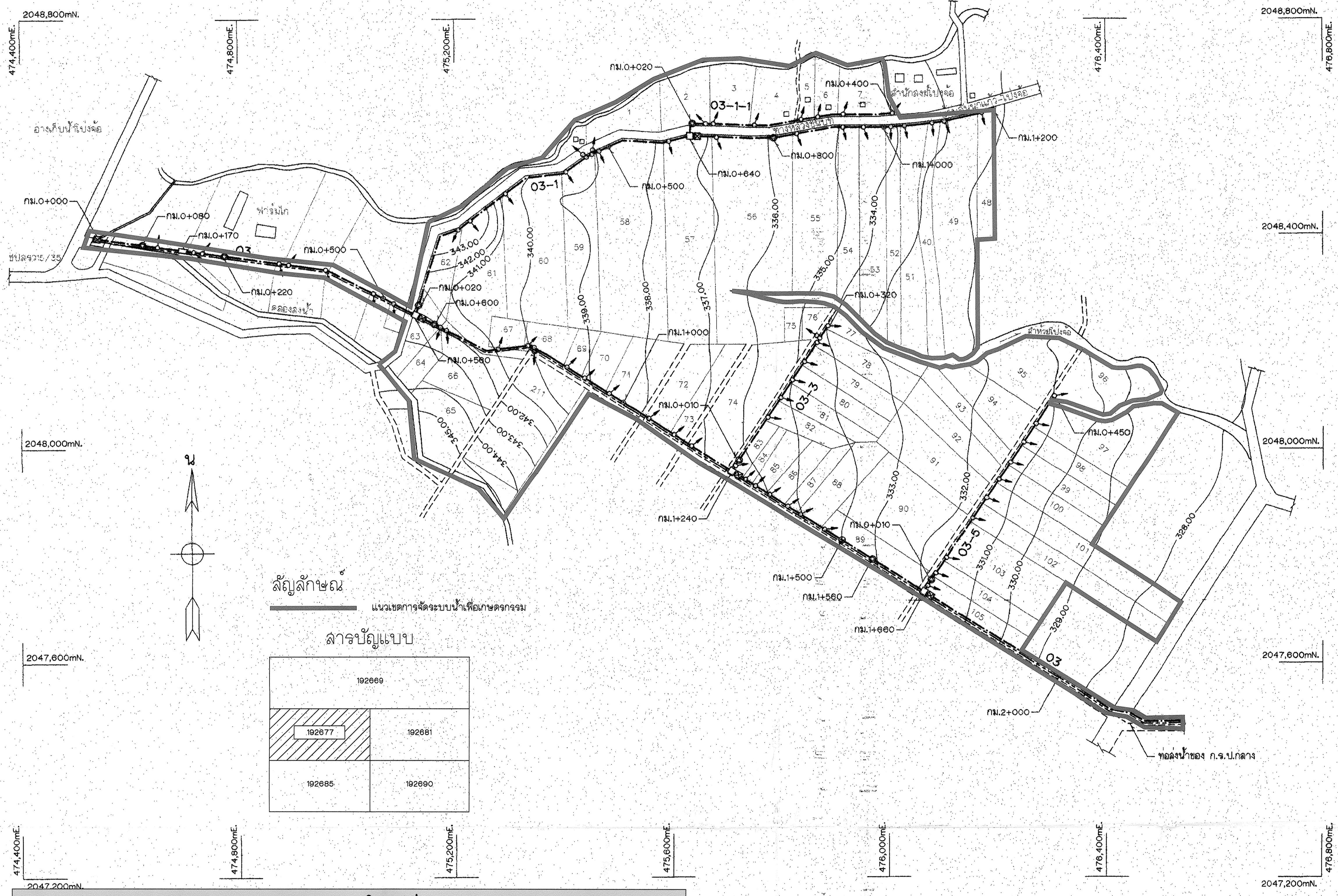
เสนอ เห็นชอบ
วันที่ 21 ต.ค. 59 หัวหน้าสำนักงาน
จัดรูปที่ดินกลาง

กรมชลประทาน
โครงการโป่งจ้อ
กิ่ง อ.ดอยหล่อ จ.เชียงใหม่
ท่อส่งน้ำ O1, O1-1, O1-2, O1-4, O1-6, O1-8

แปลน

ออกแบบ	ตรวจ	แก้ไข	เสนอ	อนุมัติ
เขียน	ตรวจ	แก้ไข	เสนอ	อนุมัติ
ลอก	ตรวจ	แก้ไข	เสนอ	อนุมัติ
ตรวจ	เสนอ	อนุมัติ	เสนอ	อนุมัติ

192669



อาคาร	แบบ หมายเลข	จำนวน ท่อส่งน้ำ	
		03	03-1
CONTROL UNIT	192698	3	-
AIR RELEASED VALVE	192699	4	3
OUTLET UNIT & OUTLET UNIT UNDER ROAD	192700	44	24
BLOW OFF	192701	1	-
DISTRIBUTION UNIT	192703	3	1

ท่อส่งน้ำ	กม.	ท่อส่งน้ำ	พื้นที่ทั้งหมด (ไร่)	พื้นที่ส่งน้ำ (ไร่)
03 (กม.0+000 ถึง กม.2+000)	-	-	168	168
	0+560	03-1	303	264
	1+240	03-3	32	32
	1+660	03-5	140	139
รวม			643	603

สัญลักษณ์

- DISTRIBUTION UNIT
- CONTROL UNIT
- BLOW OFF
- AIR RELEASED VALVE
- OUTLET UNIT
- OUTLET UNDER ROAD

สัญลักษณ์

แนวเขตการจัดการระบบน้ำเพื่อเกษตรกรรม

สารบัญแบบ

192669	
192677	192681
192685	192690

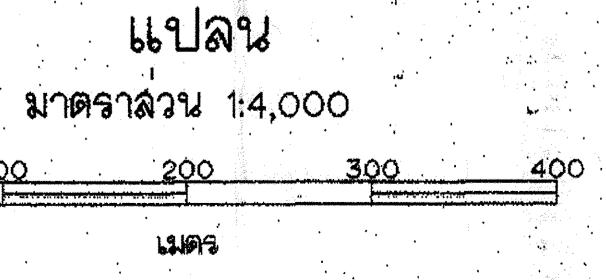
หมายเหตุ

- ผลสำรวจระดับดินและรายละเอียดต่างๆ ตามแนวศูนย์กลางท่อส่งน้ำได้จากโครงการปฏิบัติการส่งน้ำที่ 1

แบบประกอบ

- รูปตัดตามยาวท่อส่งน้ำ 03 (กม.0+000ถึง กม.2+000)..... แบบหมายเลข 192679
- รูปตัดตามยาวท่อส่งน้ำ 03-1 (กม.0+000ถึง กม.1+200)..... แบบหมายเลข 192679
- รูปตัดตามยาวท่อส่งน้ำ 03-1,03-3,03-5..... แบบหมายเลข 192680
- แปลนและรูปตัด CONTROL UNIT..... แบบหมายเลข 192698
- แปลนและรูปตัด AIR RELEASED VALVE..... แบบหมายเลข 192699
- แปลนและรูปตัด OUTLET UNIT&OUTLET UNIT UNDER ROAD. แบบหมายเลข 192700
- แปลนและรูปตัด BLOW OFF..... แบบหมายเลข 192701
- แปลนและรูปตัด THRUST BLOCK..... แบบหมายเลข 192702
- แปลนและรูปตัด DISTRIBUTION UNIT..... แบบหมายเลข 192703

แผนผังการจัดการระบบน้ำเพื่อเกษตรกรรม
แบบทำยประกาศเขตการจัดการระบบน้ำเพื่อเกษตรกรรม
ท้องที่ตำบลสันติสุข และตำบลดอยหล่อ
อำเภอดอยหล่อ จังหวัดเชียงใหม่



ให้ใช้แบบแปลนนี้ประกาศ
เป็นแผนผังการจัดการระบบน้ำ

เลขที่	192677	เห็นชอบ	วันที่	21 ต.ค. 59	หัวหน้าสำนักงาน จัดรูปที่ดินกลาง
เลขที่	192677	เห็นชอบ	วันที่		

กรมชลประทาน
โครงการป๋องจ้อ
กิ่ง ด.ดอยหล่อ จ.เชียงใหม่

ท่อส่งน้ำ 03,03-1,03-3,03-5

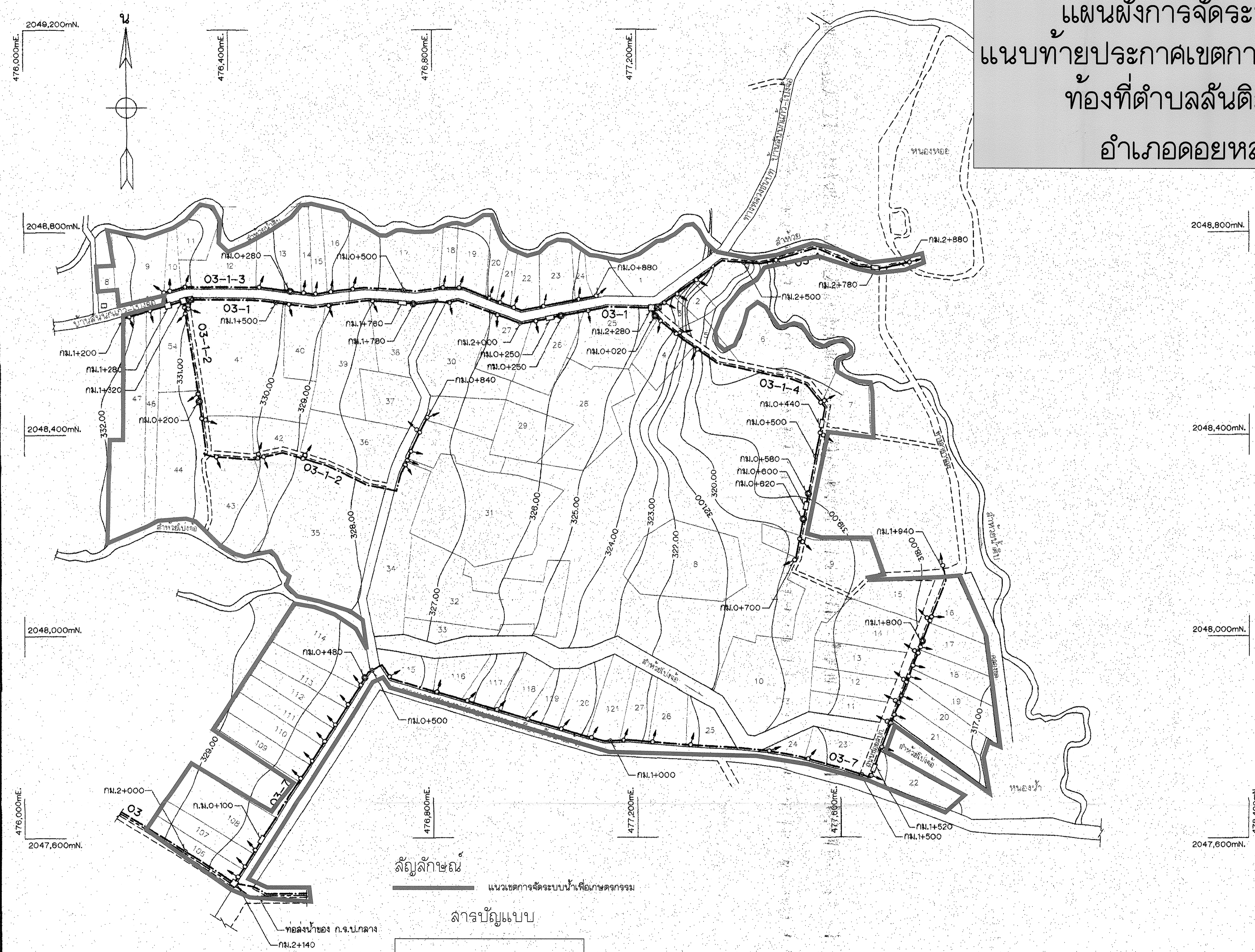
แปลน

ออกแบบ	ศ.ดร. พงษ์วิเศษ	เลขที่	192677	กค.อ.4
เขียน	ศ.ดร. พงษ์วิเศษ	ตำแหน่ง	ผู้อำนวยการ	กค.อ.บ.
ตรวจ	ดร.พ.ดร. พงษ์วิเศษ	เห็นชอบ	วันที่	ท.อ.อ.บ.
ตรวจ	ดร.พ.ดร. พงษ์วิเศษ	อนุมัติ	วันที่	อ.อ.บ.

สำนักงานชลประทานและสถานีสูบน้ำฯ อ.ด.ดอยหล่อ จ.เชียงใหม่
กลุ่มงานออกแบบระบบน้ำและจัดรูปที่ดิน 4

192677

192681



แผนผังการจัดระบบน้ำเพื่อเกษตรกรรม
 แบบท้ายประกาศเขตการจัดระบบน้ำเพื่อเกษตรกรรม
 ท้องที่ตำบลสันติสุข และตำบลดอยหล่อ
 อำเภอดอยหล่อ จังหวัดเชียงใหม่

DISTRIBUTION UNIT	192703	3	1
-------------------	--------	---	---

ท่อส่งน้ำ	กม.	ท่อส่งน้ำ	พื้นที่ทั้งหมด (ไร่)	พื้นที่ส่งน้ำ (ไร่)
03 (กม.1+200 ถึง กม.2+880)	0+560	03-1	802	533
	2+140	03-7	245	200
รวม			1,147	733

สัญลักษณ์

- DISTRIBUTION UNIT
- CONTROL UNIT
- BLOW OFF
- AIR RELEASED VALVE
- OUTLET UNIT
- OUTLET UNIT UNDER ROAD

หมายเหตุ

1. ผลสำรวจจะขึ้นดินเดิมและรายละเอียดต่างๆ ตามแนวศูนย์กลางท่อส่งน้ำได้จากโครงการปฏิบัติการขั้นสุดท้าย

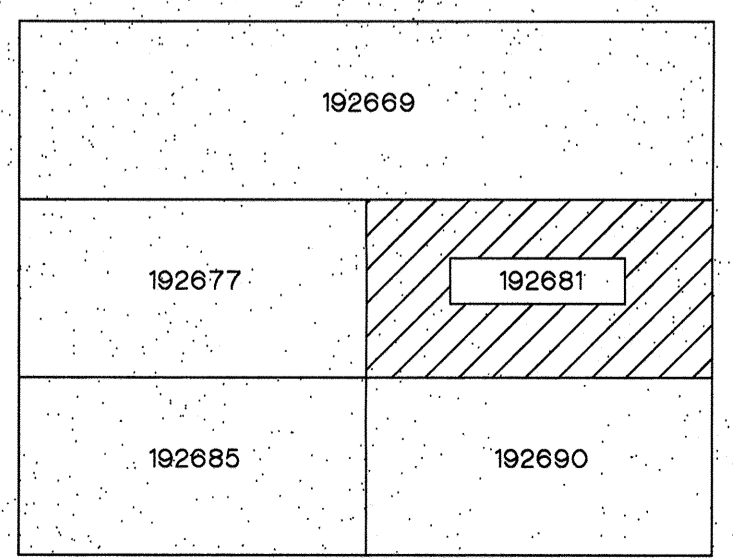
แบบประกอบ

1. รูปตัดตามยาวท่อส่งน้ำ 03-1 (กม.1+200 ถึง กม. 2+880)..... แบบหมายเลข 192682
2. รูปตัดตามยาวท่อส่งน้ำ 03-1-2,03-1-3,03-1-4 แบบหมายเลข 192683
3. รูปตัดตามยาวท่อส่งน้ำ 03-7 แบบหมายเลข 192684
4. แปลนและรูปตัด CONTROL UNIT แบบหมายเลข 192688
5. แปลนและรูปตัด AIR RELEASED VALVE แบบหมายเลข 192689
6. แปลนและรูปตัด OUTLET UNIT&OUTLET UNIT UNDER ROAD. แบบหมายเลข 192700
7. แปลนและรูปตัด BLOW OFF..... แบบหมายเลข 192701
8. แปลนและรูปตัด THRUST BLOCK แบบหมายเลข 192702
9. แปลนและรูปตัด DISTRIBUTION UNIT..... แบบหมายเลข 192703

สัญลักษณ์

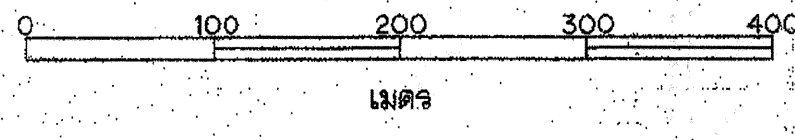
แนวเขตการจัดระบบน้ำเพื่อเกษตรกรรม

ลารบัญแบบ



แปลน

มาตราส่วน 1:4,000



ให้ใช้แบบแปลนนี้ประกาศ
 เป็นแผนผังการจัดระบบน้ำ

เลขที่	เห็นชอบ	หัวหน้าสำนักงาน
ตาม	วันที่ 21 ต.ค. 59	จัดรูปที่ดินกลาง

ตรวจ	ผ่าน
เลขที่	เห็นชอบ

กรมชลประทาน
 โครงการปรับปรุง
 กิ่ง อ.ดอยหล่อ จ.เชียงใหม่
ท่อส่งน้ำ 03,03-1,03-7
 แปลน

ออกแบบ	เขียน	เลขที่	ตรวจสอบ	ทศ.อบ.4
สมชาย พันธ์วิเศษ	สมาน	255	สุวิทย์ ศรีสุวิ	ทศ.อบ.
อดิศักดิ์	เห็นชอบ		อดิศักดิ์	ทศ.อบ.
ตรวจ	อนุมัติ		อดิศักดิ์	ทศ.อบ.

สำเนาออกแบบวิศวกรรมและสถาปัตยกรรม 11 ชุด 45
 กรมงานออกแบบและจัดรูปที่ดิน 4 ชุด

192681

แผนผังการจัดระบบน้ำเพื่อเกษตรกรรม
 แบบท่ายประกาศเขตการจัดระบบน้ำเพื่อเกษตรกรรม
 ท้องที่ตำบลสันติสุข และตำบลดอยหล่อ
 อำเภอดอยหล่อ จังหวัดเชียงใหม่

อาคาร	แบบ หมายเลข	จำนวน ท่อส่งน้ำ		
		03	03-2	03-4
CONTROL UNIT	192686	2	3	-
AIR RELEASED VALVE	192689	-	11	1
OUTLET UNIT & OUTLET UNIT UNDER ROAD	192700	-	54	10
BLOW OFF	192701	-	6	-
DISTRIBUTION UNIT	192703	2	4	1

ท่อส่งน้ำ	กม.	ท่อส่งน้ำ	พื้นที่ทั้งหมด (ไร่)	พื้นที่ส่งน้ำ (ไร่)
03	0+560	03-2	789	685
	1+400	03-4	177	177
รวม			966	865

สัญลักษณ์

แนวเขตการจัดระบบน้ำเพื่อเกษตรกรรม

ตารางบัญชีแบบ

192669	
192677	192681
192685	192690

สัญลักษณ์

- DISTRIBUTION UNIT
- CONTROL UNIT
- BLOW OFF
- AIR RELEASED VALVE
- OUTLET UNIT
- OUTLET UNIT UNDER ROAD

หมายเหตุ

1. ผลสำรวจระดับดินและรายละเอียดต่างๆ ตามแนวศูนย์กลางท่อส่งน้ำได้จากโครงการปฏิบัติการส่งน้ำที่ 1

แบบประกอบ

1. รูปตัดตามยาวท่อส่งน้ำ 03-2 (กม. 0+000 ถึง กม. 1+500) แบบหมายเลข 192686
2. รูปตัดตามยาวท่อส่งน้ำ 03-2 (กม. 1+500 ถึง กม. 2+630) แบบหมายเลข 192687
3. รูปตัดตามยาวท่อส่งน้ำ 03-2-2, 03-2-4, 03-2-8, 03-4 แบบหมายเลข 192688
4. รูปตัดตามยาวท่อส่งน้ำ 03-2-8 แบบหมายเลข 192689
5. แปลนและรูปตัด CONTROL UNIT แบบหมายเลข 192686
6. แปลนและรูปตัด AIR RELEASED VALVE แบบหมายเลข 192689
7. แปลนและรูปตัด OUTLET UNIT & OUTLET UNIT UNDER ROAD แบบหมายเลข 192700
8. แปลนและรูปตัด BLOW OFF แบบหมายเลข 192701
9. แปลนและรูปตัด THRUST BLOCK แบบหมายเลข 192702
10. แปลนและรูปตัด DISTRIBUTION UNIT แบบหมายเลข 192703

กรมชลประทาน
 โครงการชลประทาน
 กิ่ง อ.ดอยหล่อ จ.เชียงใหม่
ท่อส่งน้ำ 03,03-2,03-4

แปลน

ออกแบบ	สมชาย พันธ์พิทักษ์	ตรวจสอบ	สมชาย พันธ์พิทักษ์	กศ.อบ.4
เขียน	สมชาย พันธ์พิทักษ์	ผ่าน	สมชาย พันธ์พิทักษ์	กศ.อบ.
ตรวจ	สมชาย พันธ์พิทักษ์	เห็นชอบ	สมชาย พันธ์พิทักษ์	กศ.อบ.
ตรวจ	สมชาย พันธ์พิทักษ์	อนุมัติ	สมชาย พันธ์พิทักษ์	อธิ.

สำนักงานแบบวิศวกรรมและสถาปัตย์กรรม 11 หมู่ 45
 ทุ่งจำเริญ อ.บ้านดอย จ.เชียงใหม่ 56000 วันที่ 19/01/59

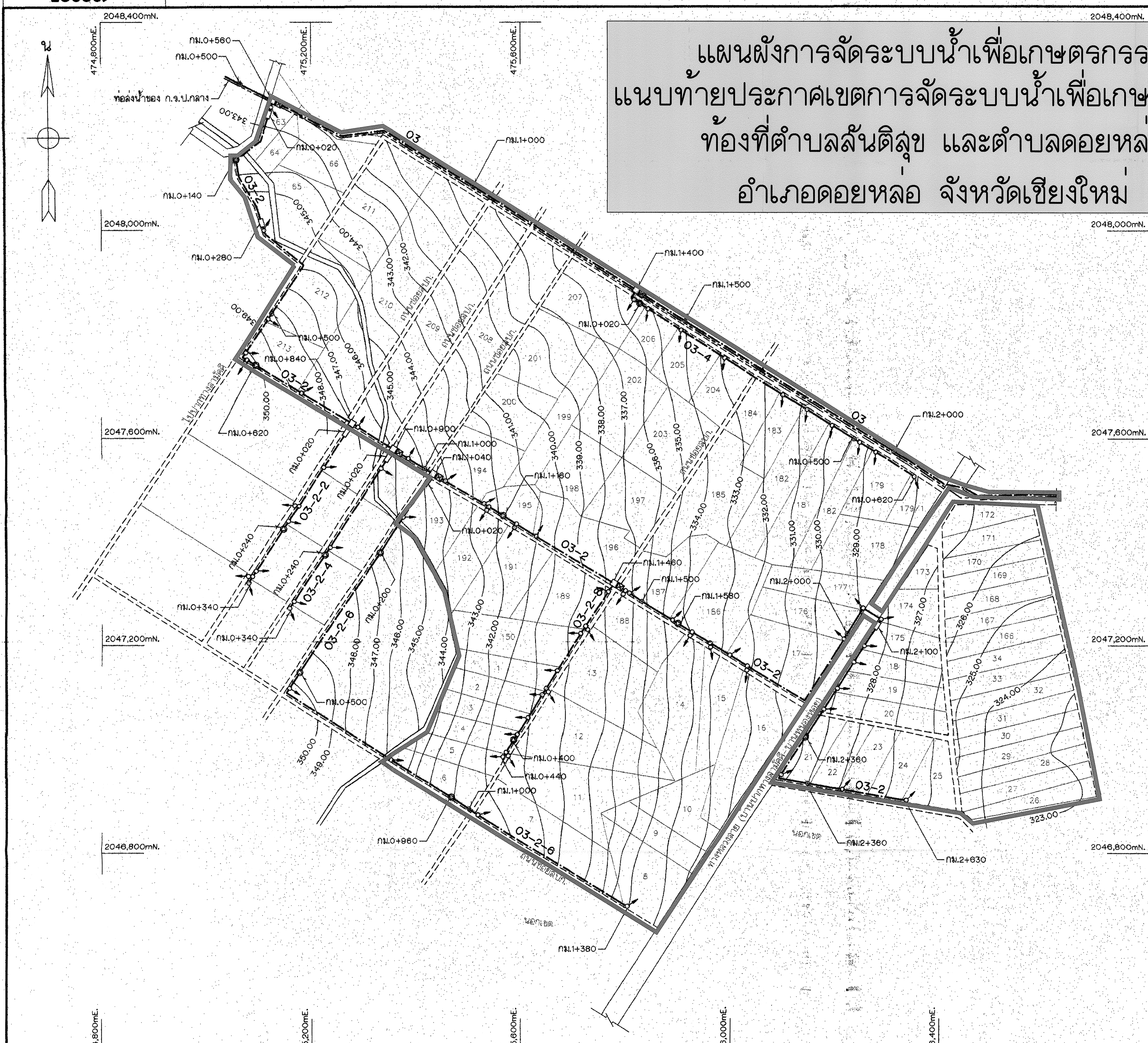
192685

ให้ใช้แบบแปลนนี้ประกาศ
 เป็นแผนผังการจัดระบบน้ำ

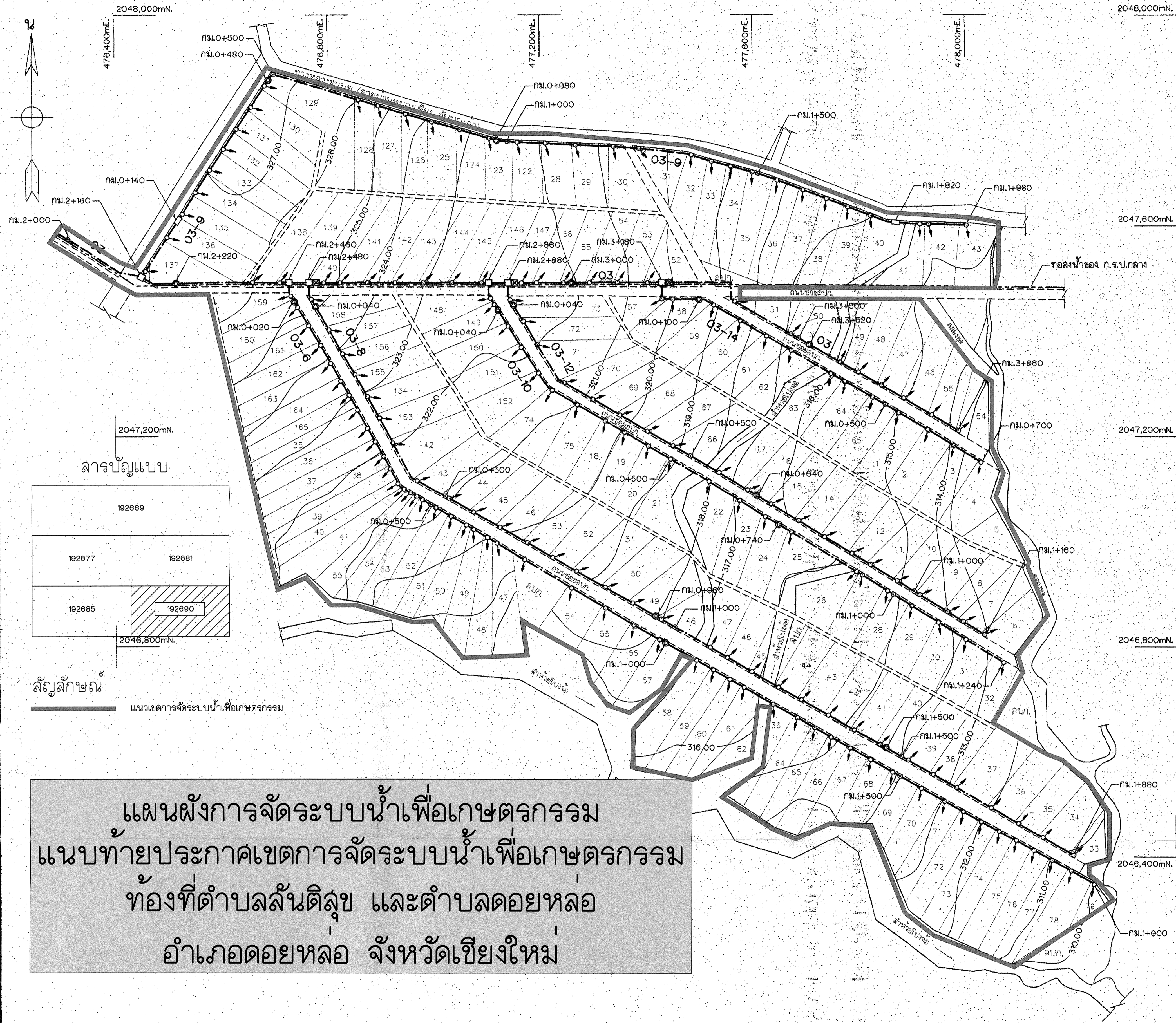
เลขที่ 11/59
 วันที่ 21 ต.ค. 59
 หัวหน้าสำนักงาน
 จังหวัดเชียงใหม่
 อ.ดอยหล่อ

แปลน
 มาตรฐาน 1:4,000

เมตร



192690



อาคาร	แบบ หมายเลข	จำนวน ท่อส่งน้ำ						
		03	03-6	03-8	03-9	03-10	03-12	03-14
CONTROL UNIT	192698	3	-	-	-	-	-	-
AIR RELEASED VALVE	192699	3	2	3	2	2	2	1
OUTLET UNIT&OUTLET UNIT UNDER ROAD	192700	24	49	32	32	22	20	13
BLOW OFF	192701	-	-	-	2	-	-	-
DISTRIBUTION UNIT	192703	6	-	-	-	-	-	-

ท่อส่งน้ำ	กม.	ท่อส่งน้ำ	พื้นที่ทั้งหมด (ไร่)	พื้นที่ส่งน้ำ (ไร่)
03 (กม.2+000 ถึง กม.3+880)	-	-	122	113
2+480	03-6	301	248	
2+480	03-8	180	149	
2+160	03-9	186	183	
2+880	03-10	138	114	
3+180	03-12	114	94	
	03-14	80	68	
รวม		1,121	849	

สัญลักษณ์

- DISTRIBUTION UNIT
- CONTROL UNIT
- BLOW OFF
- AIR RELEASED VALVE
- OUTLET UNIT
- OUTLET UNIT UNDER ROAD

หมายเหตุ

1. ผลสำรวจระดับดินและรายละเอียดต่างๆ ตามแนวศูนย์กลางท่อส่งน้ำได้จากโครงการปฏิบัติการด้านอื่นๆ

แบบประกอบ

1. รูปตัดตามยาวท่อส่งน้ำ 03 (กม.2+000 ถึง กม.3+880)..... แบบหมายเลข 192691
2. รูปตัดตามยาวท่อส่งน้ำ 03-6(กม.0+000 ถึง กม.1+000)..... แบบหมายเลข 192692
3. รูปตัดตามยาวท่อส่งน้ำ 03-8(กม.1+000 ถึง กม.1+800)..... แบบหมายเลข 192693
4. รูปตัดตามยาวท่อส่งน้ำ 03-9..... แบบหมายเลข 192694
5. รูปตัดตามยาวท่อส่งน้ำ 03-10..... แบบหมายเลข 192695
6. รูปตัดตามยาวท่อส่งน้ำ 03-12..... แบบหมายเลข 192696
7. รูปตัดตามยาวท่อส่งน้ำ 03-12,03-14..... แบบหมายเลข 192697
8. แปลนและรูปตัด CONTROL UNIT..... แบบหมายเลข 192698
9. แปลนและรูปตัด AIR RELEASED VALVE..... แบบหมายเลข 192699
10. แปลนและรูปตัด OUTLET UNIT&OUTLET UNIT UNDER ROAD..... แบบหมายเลข 192700
11. แปลนและรูปตัด BLOW OFF..... แบบหมายเลข 192701
12. แปลนและรูปตัด THRUST BLOCK..... แบบหมายเลข 192702
13. แปลนและรูปตัด DISTRIBUTION UNIT..... แบบหมายเลข 192703

แผนผังการจัดระบบน้ำเพื่อเกษตรกรรม
แบบท้ายประกาศเขตการจัดระบบน้ำเพื่อเกษตรกรรม
ท้องที่ตำบลสันติสุข และตำบลดอยหล่อ
อำเภอดอยหล่อ จังหวัดเชียงใหม่

กรมชลประทาน
โครงการป้องกัน
กิ่ง อ.ดอยหล่อ จ.เชียงใหม่
ท่อส่งน้ำ 03,03-6,03-8,03-9,03-10,
03-12,03-14
แปลน

ออกแบบ	02 พงษ์	เลขที่	192690	กวดตรวจ	ก.อ.บ.บ.
เขียน	กมล ทรัพย์	งาน	192690	กวดตรวจ	ก.อ.บ.บ.
ลอก	กมล ทรัพย์	เห็นชอบ	192690	กวดตรวจ	ก.อ.บ.บ.
ตรวจ	02 พงษ์	อนุมัติ	192690	กวดตรวจ	ก.อ.บ.บ.

จำนวนออกแบบวิศวกรรมและสถาปัตย์กรรม 11.ม.พ.ร.ร.
จำนวนออกแบบดินและจัดรูปที่ดิน 4 วันที่

192690

ให้ใช้แบบแปลนนี้ประกาศ
เป็นแผนผังการจัดระบบน้ำ

เลขที่ 192690
วันที่ 21 ต.ค. 59
หัวหน้าสำนักงาน
จัดรูปที่ดินกลาง

