



ประกาศกรมชลประทาน
เรื่อง กำหนดเขตที่ดินในท้องที่ตำบลฝายแก้ว อำเภอภูเพียง จังหวัดน่าน
ให้เป็นเขตการจัดระบบน้ำเพื่อเกษตรกรรม
พ.ศ. ๒๕๖๗

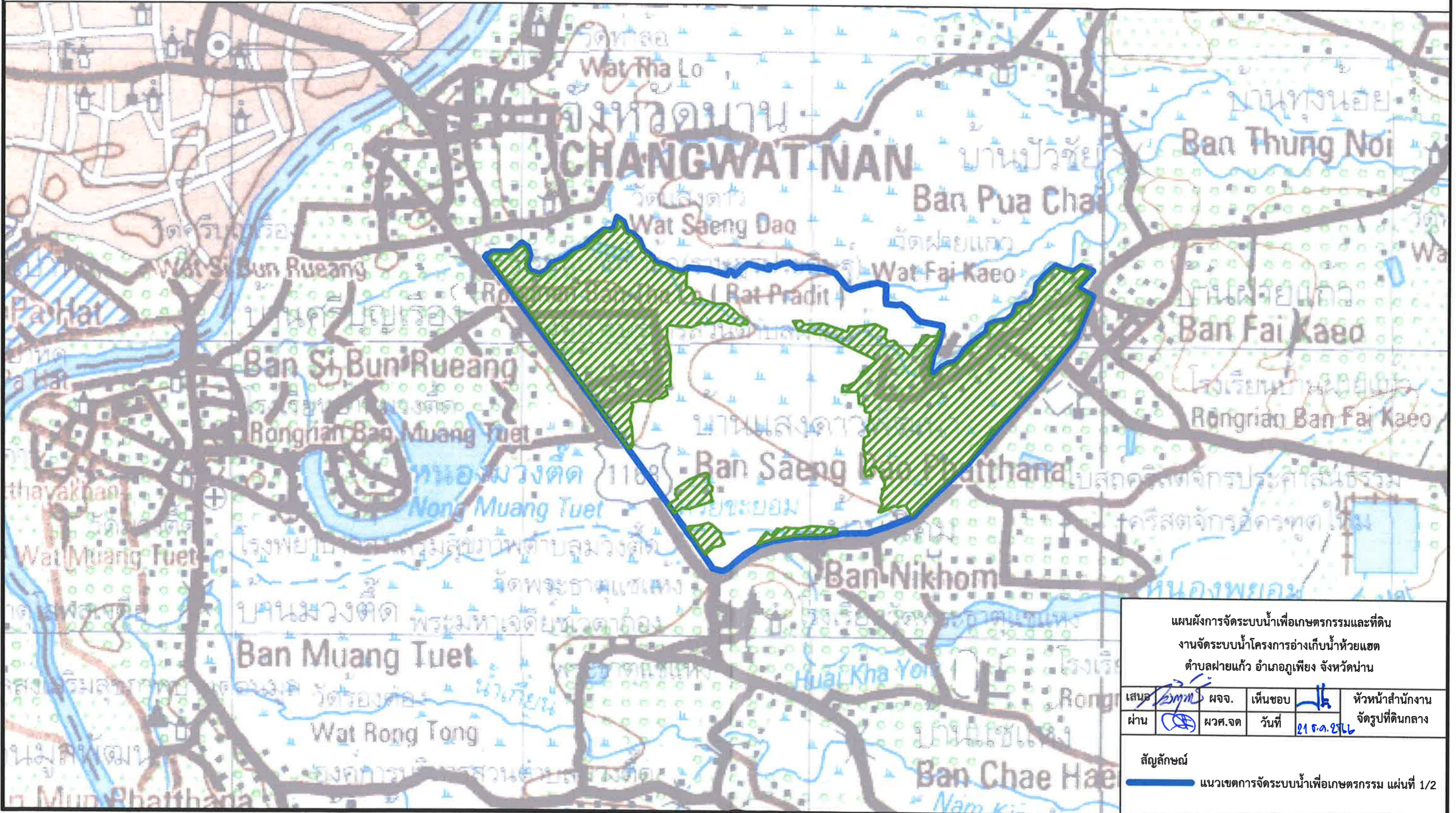
ด้วยสำนักงานจัดรูปที่ดินกลางได้พิจารณาให้ความเห็นชอบแผนผังการจัดระบบน้ำเพื่อเกษตรกรรม
ในเขตท้องที่ตำบลฝายแก้ว อำเภอภูเพียง จังหวัดน่าน เนื้อที่ประมาณ ๕๔๗ ไร่

อาศัยอำนาจตามความในมาตรา ๒๓ แห่งพระราชบัญญัติจัดรูปที่ดินเพื่อเกษตรกรรม พ.ศ. ๒๕๕๘
จึงกำหนดให้ท้องที่ตำบลฝายแก้ว อำเภอภูเพียง จังหวัดน่าน เป็นเขตการจัดระบบน้ำเพื่อเกษตรกรรม
ตามแผนผังการจัดระบบน้ำเพื่อเกษตรกรรมและที่ดิน ภายในแนวเขตแนบท้ายประกาศนี้

ประกาศ ณ วันที่ ๑๖ มกราคม พ.ศ. ๒๕๖๗

(นายชูชาติ รักจิตร)
อธิบดีกรมชลประทาน

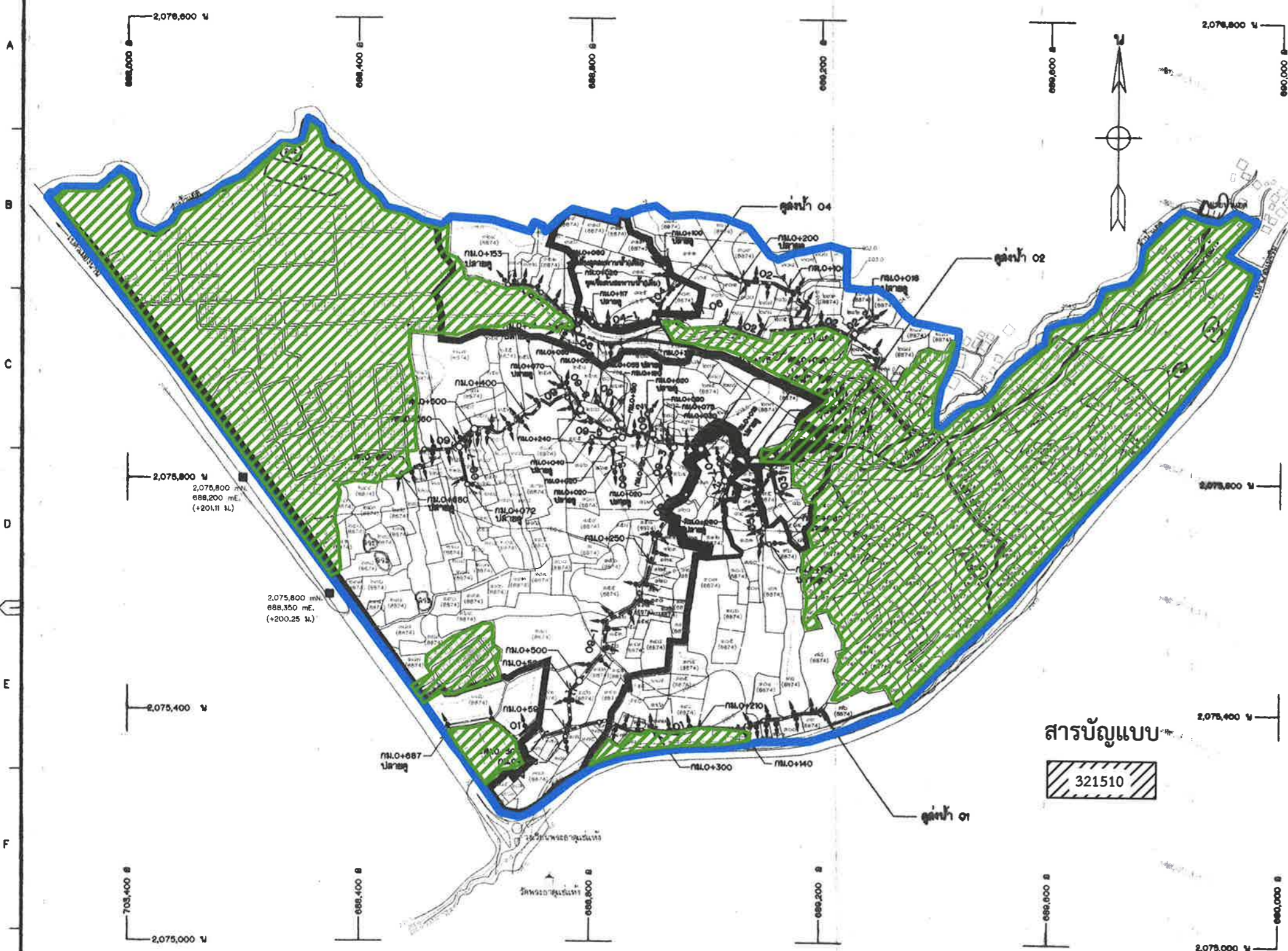
แผนผังการจัดระบบน้ำเพื่อเกษตรกรรมและที่ดิน
 งานจัดระบบน้ำโครงการอ่างเก็บน้ำห้วยแฮด
 ตำบลฝายแก้ว อำเภอกู่เพียง จังหวัดน่าน
 (แผนที่ระวาง 5146 I ลำดับชุด L7018 WGS84)



แผนผังการจัดระบบน้ำเพื่อเกษตรกรรมและที่ดิน
 งานจัดระบบน้ำโครงการอ่างเก็บน้ำห้วยแฮด
 ตำบลฝายแก้ว อำเภอกู่เพียง จังหวัดน่าน

เสนอ	ผจจ.	เห็นชอบ	หัวหน้าสำนักงาน
ผ่าน	ผวศ.จต	วันที่	จัดรูปที่ดินกลาง
		21 ธ.ค. 2566	

สัญลักษณ์
 ————— แนวเขตการจัดระบบน้ำเพื่อเกษตรกรรม แผนที่ 1/2



อาคาร	แบบ	จำนวน							
		เพื่อจ่ายน้ำ							
	หมายเลข	01	02	03	04	05	06	07	08
อาคารหอประชุม (ใหม่)	28907	-	-	-	-	-	-	-	-
อาคารสำนักงานที่ 1	287988, 287990	-	-	-	-	-	-	-	-
อาคารสำนักงานที่ 2	287981, 287982	-	-	1	-	1	-	1	-
อาคารประชาสัมพันธ์	287983	-	-	-	-	-	-	-	-
อาคารโสตทัศนศึกษา	287984	-	-	-	-	-	-	-	-
อาคารปกครองแบบที่ 1	287985	-	2	-	1	-	1	1	5
อาคารปกครองแบบที่ 2	287986, 287987	-	-	-	-	-	-	-	3
อาคารปกครองแบบที่ 3	287988	-	-	-	-	-	-	-	-
อาคารหอสมุด	287989, 288000	-	-	-	-	-	-	-	-
อาคารหอสมุดคณะศิลป	288001, 288002	-	-	-	-	-	-	-	-
อาคารหอสมุดพาณิชย	288003, 288004	2	1	-	-	-	1	-	2
อาคารแผนกพาณิชย	288005	-	-	-	-	-	-	-	-
อาคารนำส่งคณะศิลป	288006	-	-	-	-	-	-	-	-
อาคารคณะศิลป	288007	1	-	-	-	-	-	-	1
บ้านพัก	288008	4	4	-	2	-	4	-	6
อาคารหอพักแบบที่ 1	288009, 288010	-	-	-	-	-	-	-	-
อาคารหอพักแบบที่ 2	288011, 288012	-	-	-	-	-	-	-	1
อาคารหอประชุมแบบที่ 1	288013	-	-	-	-	-	-	-	-
อาคารหอประชุมแบบที่ 2	288014	-	-	-	-	-	-	-	-
อาคารหอรับแจ้งเพลิง	288015	17	18	3	6	7	8	5	48
อาคารหอรับแจ้งเพลิงคณะศิลป	288016	-	-	-	-	-	-	-	-
อาคารหอรับแจ้งเพลิงหอสมุดคณะศิลปที่ 1	288017	-	-	-	-	-	1	-	-
อาคารหอรับแจ้งเพลิงหอสมุดคณะศิลปที่ 2	288018	-	-	-	-	-	-	-	-
อาคารหอรับแจ้งเพลิงหอสมุดคณะศิลปที่ 1	288019	-	-	-	-	-	-	-	-
อาคารหอรับแจ้งเพลิงหอสมุดคณะศิลปที่ 2	288020	-	-	-	-	-	-	-	-

คลองส่งน้ำ	กม.	จุดส่งน้ำ	พื้นที่ทั้งหมด (ไร่)	พื้นที่ส่งน้ำ (ไร่)
เพื่อจ่ายน้ำ	-	01	273	144
	-	02	76	48
	-	03	10	6
	-	04	32	22
	-	05	28	28
	-	06	30	22
	-	07	11	11
	-	08	381	287
รวม			820	647

สารบัญแบบ
321510

- หมายเหตุ**
- ขอรับ (จ.ท.) และวิธีคำนวณ (กำหนดไว้เป็นเมตร) ระยะทางเป็นโหนดนอกจากนั้นจึงเป็นสายขึ้น
 - ผลสำรวจระดับดินเดิมและรายละเอียดค่า ความยาวจุดส่งน้ำ ได้จากสำนักงานจัดรูปที่ดิน และจัดระบบน้ำเพียงเกษตรครั้งที่ 3

- แบบประกอบ**
- หมายเขตที่ 1/บ
 - สัญญาขอรับน้ำ
 - มาตรฐานรูปจุดส่งน้ำ
 - รูปตัดตามแนวจุดส่งน้ำ
 - ตารางแสดงรายละเอียดการรับน้ำจากหอประชุม
- แบบหมายเลข**
- 287980
 - 287981
 - 287982 ถึง 287988
 - 321511 ถึง 321514
 - 321515

แผนผังการจัดระบบน้ำเพื่อเกษตรกรรมและที่ดิน
งานจัดระบบน้ำโครงการอ่างเก็บน้ำห้วยแฮด
ตำบลฝายแก้ว อำเภอกุเตย จังหวัดน่าน

เสนอ	ผจจ.	เห็นชอบ	หัวหน้าสำนักงาน
ผ่าน	ผวศ.จต	วันที่ 21 ธ.ค. 2566	จัดรูปที่ดินกลาง

สัญลักษณ์
แนวเขตการจัดระบบน้ำเพื่อเกษตรกรรม แผนที่ 2/2



กรมชลประทาน
โครงการอ่างเก็บน้ำห้วยแฮด
คลองฝายแก้ว อ.กุเตย จ.น่าน
จุดส่งน้ำ 01,02,03,04,05,06,07,08
เพื่อจ่ายน้ำ
แบบ

ออกแบบ	ผจจ.	ผวศ.จต	ผช.ต
เขียน	ผจจ.	ผวศ.จต	ผช.ต
ตรวจ	ผจจ.	ผวศ.จต	ผช.ต
รับทราบ	ผจจ.	ผวศ.จต	ผช.ต

วันที่ 15 ธ.ค. 2566
321510

ชื่อ	ตำแหน่ง	รายการแก้ไข	วันที่	ตรวจ	รับ	ส่ง